

Budget : € 22.000.000

Partners – Partenaires : Beliris, MIVB - STIB, Brussel Mobiliteit - Bruxelles Mobilité, Vivaqua, Stibéga, Hydrobru, Leemilieu Brussel - Bruxelles Environnement

Bouwheer – Maître d'ouvrage : Beliris

www.beliris.be - info.beliris@mobilitat.fgov.be
www.facebook.com/belirisforbrussels

AVI - April 2017

HERINRICHTING VAN DE NINOOFSEPOORT
MEGENWERKEN

TRAVAUX DE VOIRIES
RÉAMÉNAGEMENT DE LA PORTE DE NINOVE

brussels
beliris
POUR BRUXELLES
MIVB STIB
BRUSSEL MOBILITEIT
BRUXELLES MOBILITEIT

PLANNING

Le projet de **RÉAMÉNAGEMENT DE LA PORTE DE NINOVE** veut améliorer l'espace public en restaurant la voirie, au bénéfice des usagers des transports en commun, des piétons, des cyclistes et des automobilistes, mais également en créant un nouveau parc.

Ce projet d'envergure veut recueillir la vie du quartier, ressouder les deux rives du canal et améliorer la fluidité du trafic, pour plus de sécurité pour les piétons et les cyclistes.

Le parc sera à terme un poumon vert dans un quartier qui manque cruellement d'espaces verts et de détente. Un processus participatif pour son aménagement a été réalisé par Bruxelles Environnement.

La sécurité du trafic sera aussi améliorée par la reconstruction de l'intersection de la Porte de Ninove en un carrefour à feux. Des pistes cyclables et de larges trottoirs seront aménagés. Plus de fluidité donc et moins de zones de danger pour les usagers faibles.

En 2016 la STIB remplaçait les voies de tram entre les arrêts Triangle et Arts & Métiers. Début mai 2017 ces travaux seront finis et Beliris continuera avec le réaménagement des voiries.

Door slecht weer of onvoorzienere omstandigheden kan deze planning d'evoluer.

1. Janvier 2016 - Janvier 2017
Afbraak en sanering zone parc
Démolition et dépollution zone parc

2. Oktober 2016 - mai 2017
Remplacement voies de trams
Remplacement voiries

3. Mai 2017 - herfst 2018
Wegenwerken
Travaux de voiries

4. Zomer 2018
Aanleg park
Aménagement du parc

5. Herfst 2018
Voetgangersbrug over het kanaal bouwen
Construction de la passerelle sur le canal

Het project zal een grote meerwaarde zijn in een wijk waar momenteel weinig groen of ontspanningsmogelijkheden zijn. Leerfiliën Brussel organiseerde hiervoor een participatief proces om de invulling van het park te bepalen. Het park zal een grote meerwaarde zijn in een wijk waar momenteel weinig groen of ontspanningsmogelijkheden zijn. Leerfiliën Brussel organiseerde hiervoor een participatief proces om de invulling van het park te bepalen.

Het verkeersknooppunt aan de Ninoofsepoort wordt heraangelegd als één knuipspunt met verkeerslichten. Daarnaast worden er fietspaden en brede voetpaden aangelegd. Deze ingrepen zorgen voor een vlottere verkeersstroom en elimineren de gevarende punten voor de actieve weggebruikers.

In 2016 vernieuwde de MIVB de tramspooren tussen de haltes Driehoek en Arts & Métiers. Begin mei 2017 zullen deze werken afgevoerd zijn en gaat Beliris verder met de heraanleg van de wegen.

JE SUIS PIÉTON IK BEN VOETGANGER

Durant les travaux, la zone de chantier est interdit aux piétons. La STIB offre un transport en tram pour traverser la zone de chantier entre les arrêts:

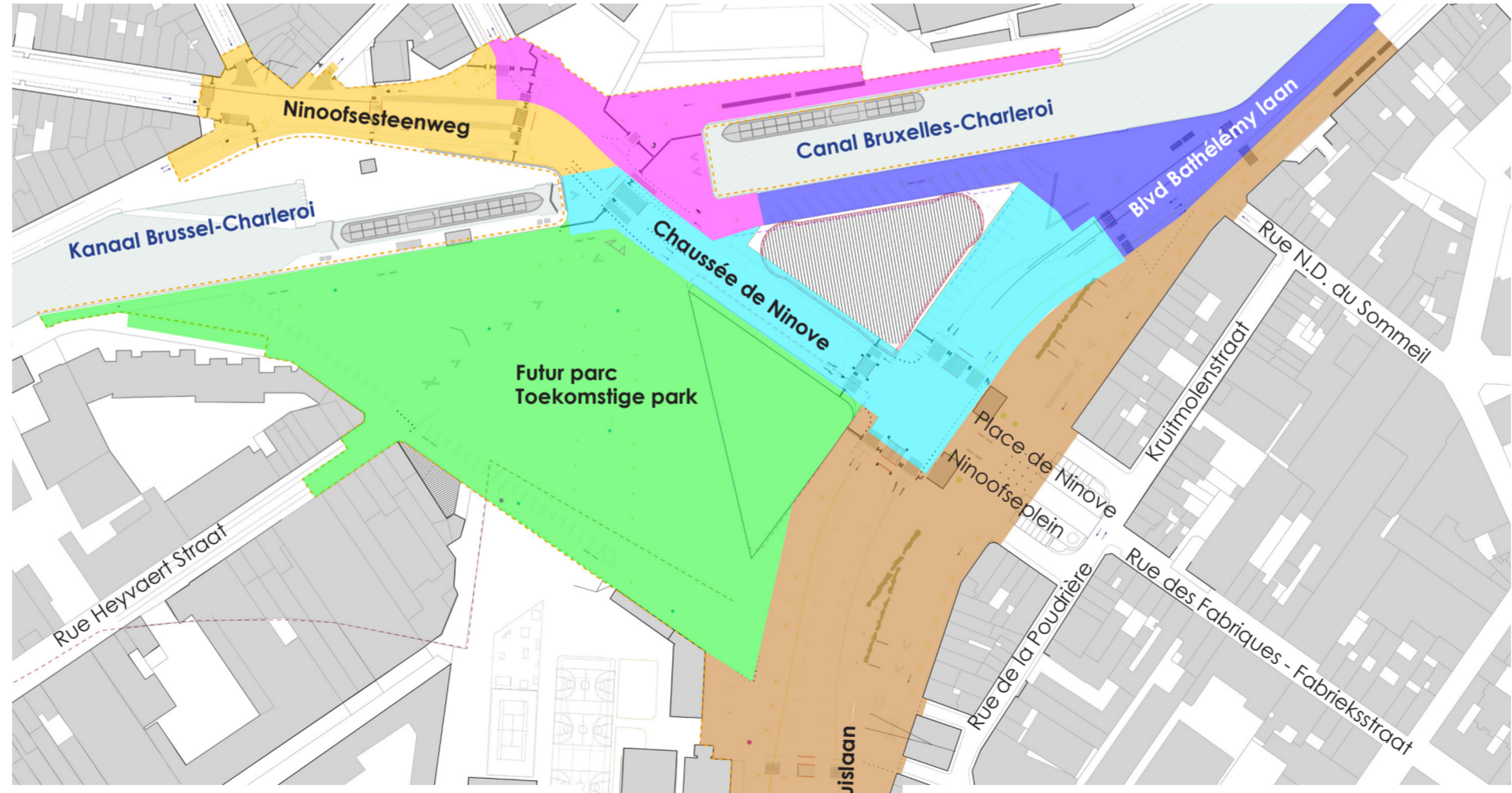
- **Porte de Flandre et Arts & Métiers** (tram 51)
- **Duchesse de Brabant et Arts & Métiers** (tram 82)

Les travaux sont effectués en étapes, de sorte que la chaussée de Ninove pourrait être reouvertes à la fin 2017.

Tijdens de werken mogen voetgangers de werfzone niet betreden. De MIVB biedt voetgangers het tramvervoer aan om de werfzone te doorkruisen tussen de haltes:

- **Vlaamsepoort en Arts & Métiers** (tram 51)
- **Herzogin van Brabant en Arts & Métiers** (tram 82)

De werken verlopen gefaseerd, zodat de Ninoofsesteenweg eind 2017 al opnieuw zou kunnen worden geopend.



FASERING WEGENWERKEN

- Phase 1: mei – juli 2017
- Phase 2: juni – september 2017
- Phase 3: september – oktober 2017
- Phase 4: oktober – december 2017
- Phase 5: 2018

PHASAGE TRAVAUX VOIRIES

- Phase 1: mai – juillet 2017
- Phase 2: juin – septembre 2017
- Phase 3: septembre – octobre 2017
- Phase 4: octobre – décembre 2017
- Phase 5: 2018

TRANSPORTS EN COMMUN

Durant les travaux, les arrêts de **tram Porte de Ninove et Triangle** sont supprimés. L'arrêt Triangle devrait rouvrir courant du mois de Septembre 2017. La ligne de **bus 86** direction Gare Centrale est déviée entre les arrêts Gare de l'Ouest et Porte de Flandre, et entre Porte de Flandre et Duchesse de Brabant direction Machtens. L'arrêt de bus Porte de Ninove n'est pas desservi.

Restez informer via www.stib.be ou www.beliris.be.

OPENBAAR VERVOER

Tijdens de werken zijn de **tramhaltes Ninoofsepoort en Driehoek** buiten dienst. De halte Driehoek wordt in de loop van september 2017 opnieuw in gebruik genomen. **Buslijn 86** wordt richting Centraal Station omgeleid tussen de haltes Weststation en Vlaamsepoort en richting Machtens tussen Vlaamsepoort en Hertogin van Brabant. Bushalte Ninoofsepoort wordt niet bediend.

Blijf op de hoogte via www.mivb.be of www.beliris.be



JE SUIS CYCLISTE IK BEN FIETSER

Durant les travaux, le trafic cycliste est interrompu dans les rues suivantes :

- Quai de l'Industrie
- Quai de Marémont
- Chaussée de Ninove
- Avenue de l'Indépendance

Sur la Petite Ceinture, entre Porte de Ninove et Arts & Métiers, la circulation est modifiée. Des pistes cyclables sont prévues dans les deux sens.

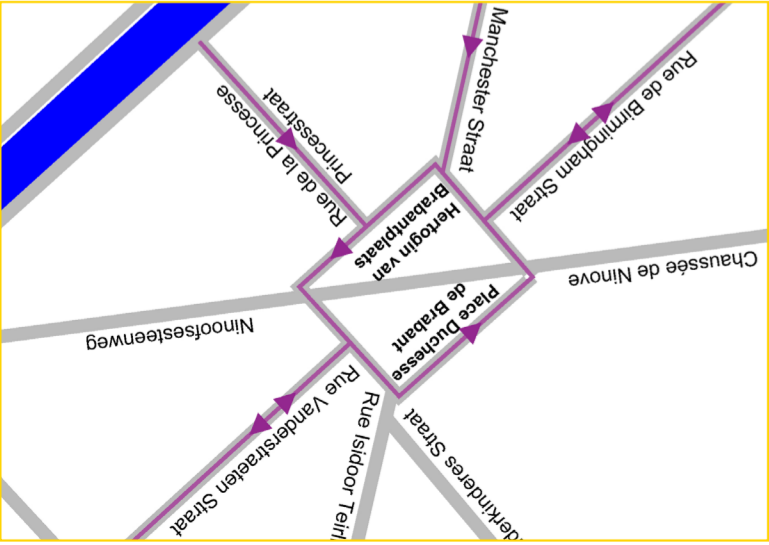
En vue que les travaux de voirie seront effectués en différentes phases, et que les zones seront donc réouvertes progressivement, la situation changera au cours de l'année. Restez à jour via www.beliris.be.

Tijdens de werken zijn volgende straten onderbroken :

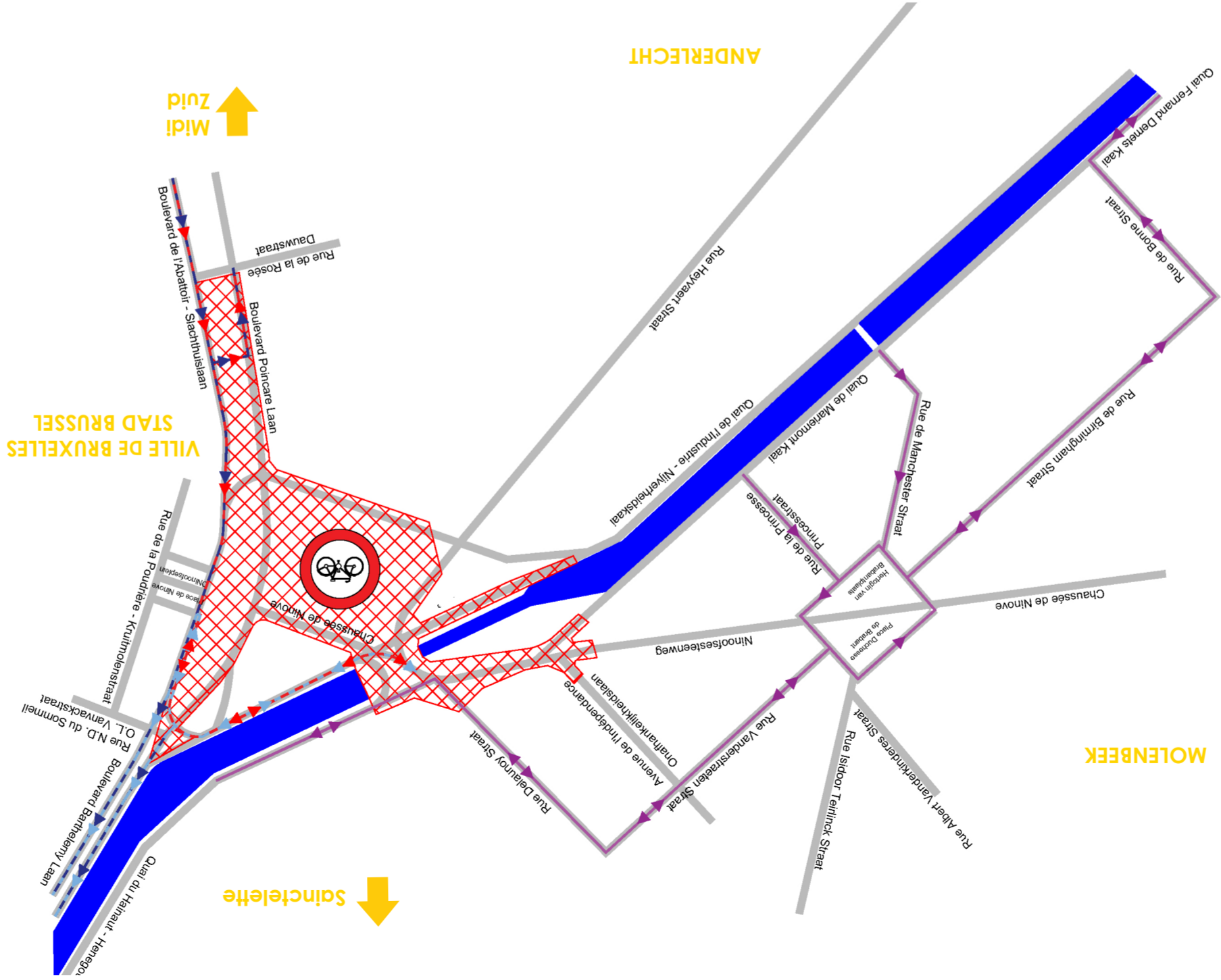
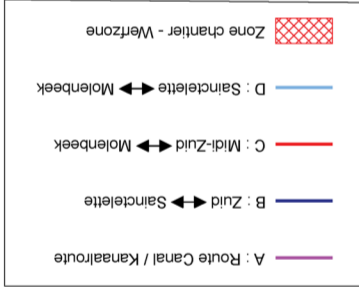
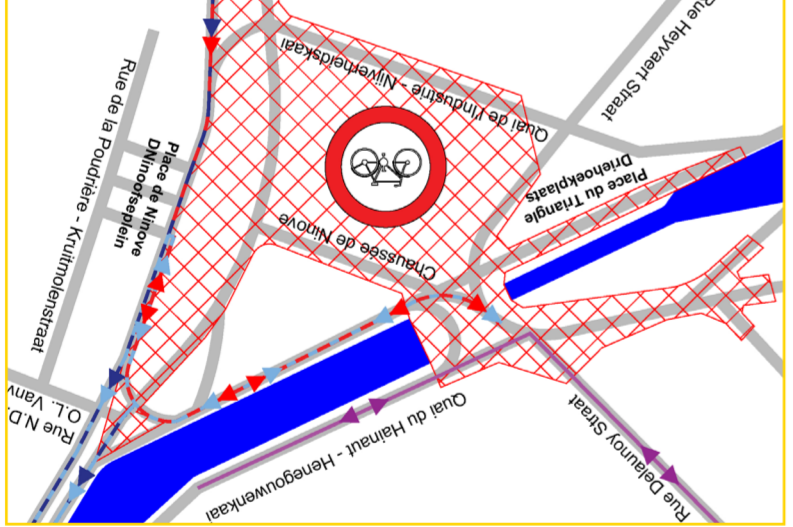
- Nijverheidskaai
- Marémontkaai
- Ninoofsesteenweg
- Onafhankelijkheidslaan

Op de Kleine Ring, tussen Ninoofsepoort en Arts & Métiers, geldt een gewijzigde verkeerssituatie en er zijn beveiligde fietspaden voorzien in beide richtingen.

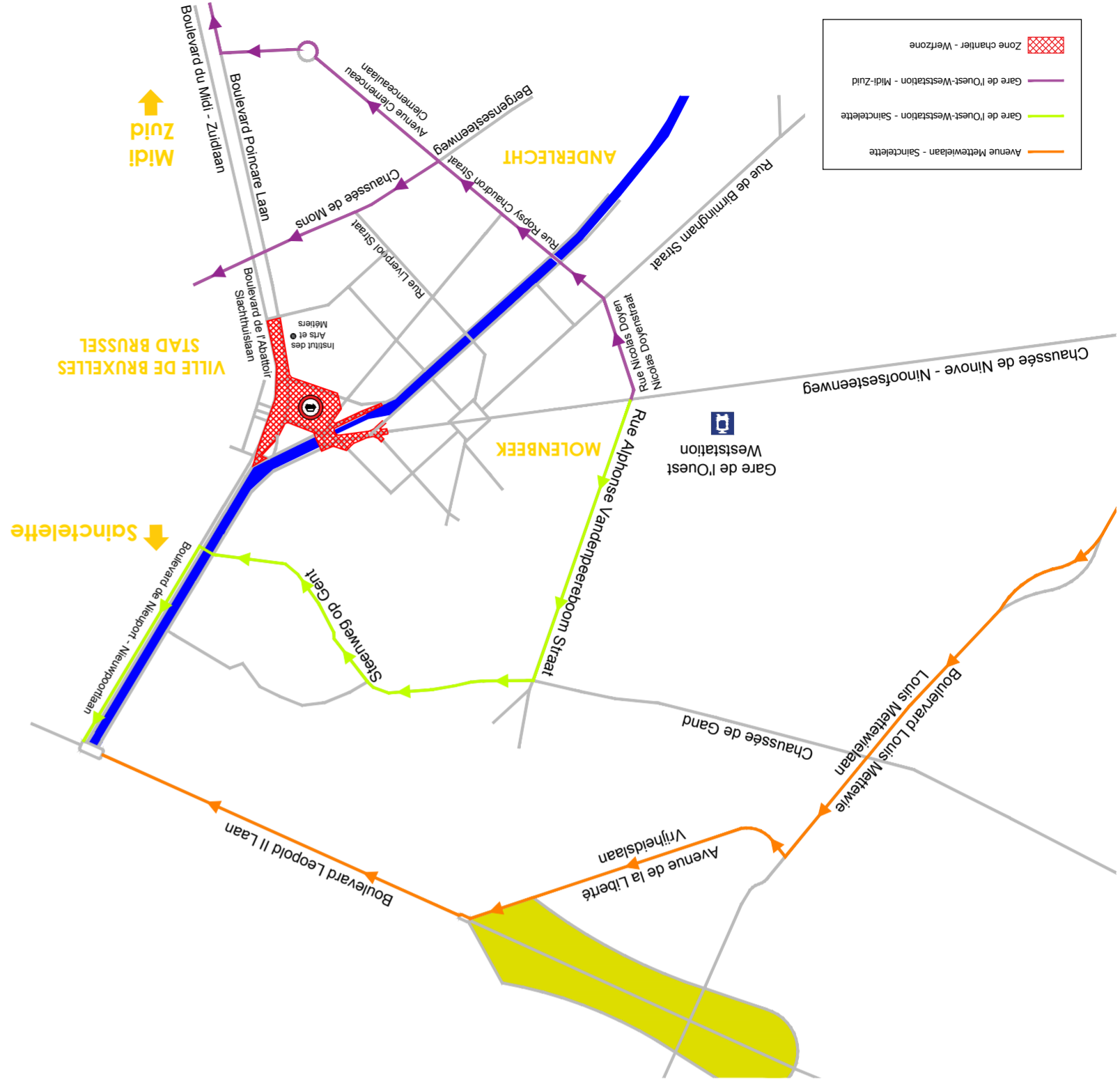
Aangezien de wegenwerken gefaseerd verlopen, en de verschillende zones dus gedeeltes zullen worden heropend, zal de situatie in de loop van het jaar evolueren. Blijf op de hoogte via www.beliris.be.



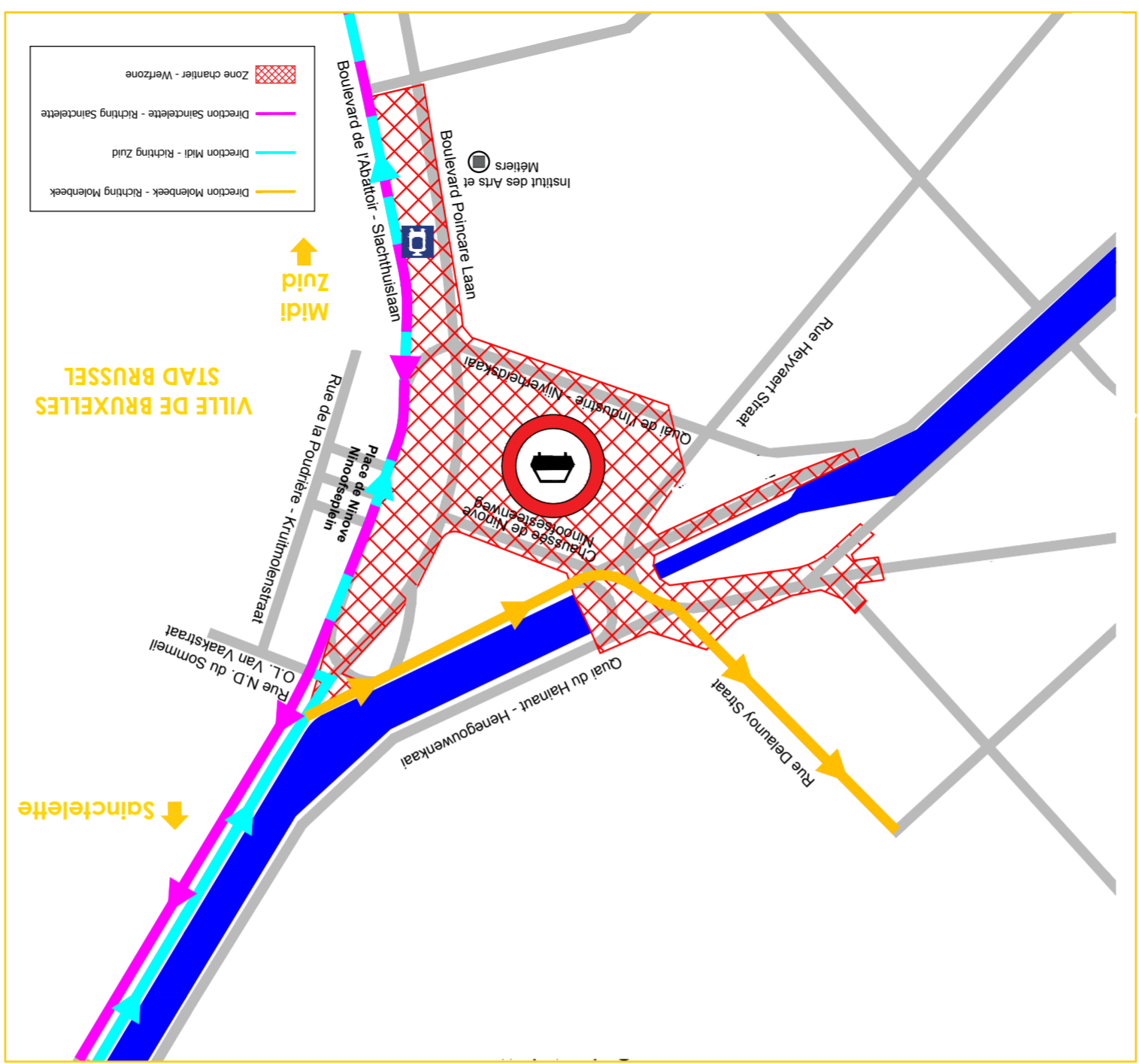
Porte de Ninove - Ninoofsepoort



MOLENBEEK



VILLE DE BRUXELLES



Porte de Ninove - Ninoofsepoort

VILLE DE BRUXELLES

JE SUIS AUTOMOBILISTE IK BEN MET DE WAGEN

La chaussée de Ninove est fermée à hauteur de la Porte de Ninove.

Sur la Petite Ceinture, la circulation est modifiée de la Porte de Ninove aux Arts & Métiers. Vers le Midi, le trafic est interrompu et dévié sur la bande intérieure de la Petite Ceinture. Vers Sainctelette, le trafic est maintenu sur deux bandes rétroces.

La déviation vers la Gare du Midi, via la rue N. Doyen et R. Chaudron n'est accessible que du lundi au jeudi en raison du Marché des Abbatoirs d'Andelrecht.

De Ninoofsesteenweg is afgesloten ter hoogte van de Ninoofsepoort.

Op de Kleine Westelijke Ring tussen Ninoofsepoort en Arts & Métiers geldt een gewijzigde verkeerssituatie. Richting Zuid is de rijbaan onderbroken en het verkeer wordt afgeleid naar één rijstrook op de binnenste rijbaan. Het verkeer richting Sainctelette beschikt over twee versmalde rijstroken.

De omléiding richting Zuidstation via N. Doyen- en R. Chaudronstraat is alleen bruikbaar van maandag tot donderdag door de wekeendmarkt aan het Slachthuis van Andelrecht.