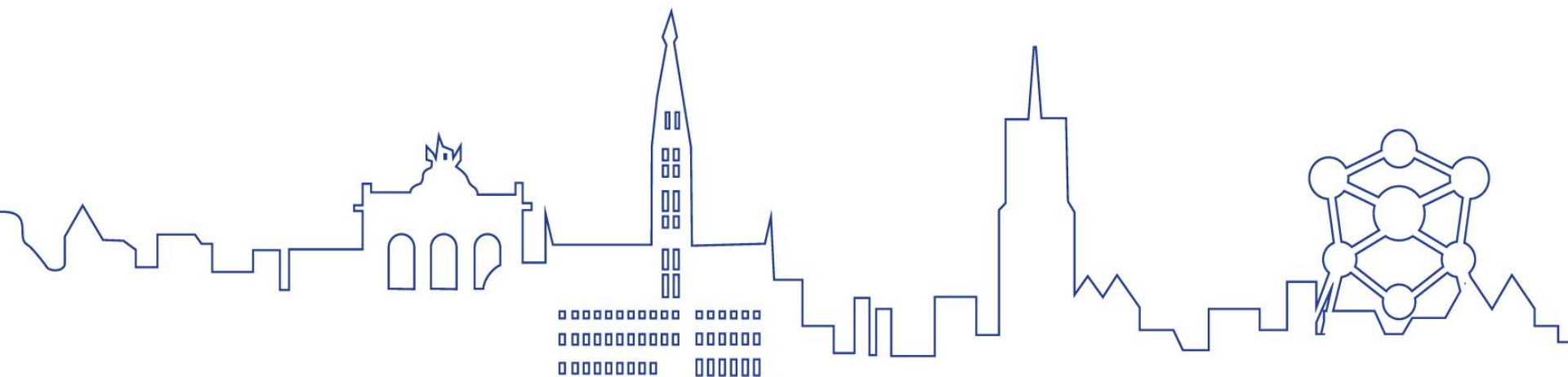




KABINET VAN MINISTER PASCAL SMET
CABINET DU MINISTRE PASCAL SMET

Persconferentie Tram 9: start werken Koningin Astridplein

17/08/2015



be tram 9
be .brussels 



Doelstellingen Tram 9

- Aanbod openbaar vervoer voor inwoners van Jette verbeteren
- Het UZ verbinden met het metronet
- De ontwikkeling van de stad volgen met het aanbod openbaar vervoer
- **De economische ontwikkeling van het Koningin Astridplein ondersteunen**
- Goede verbinding voor scholen



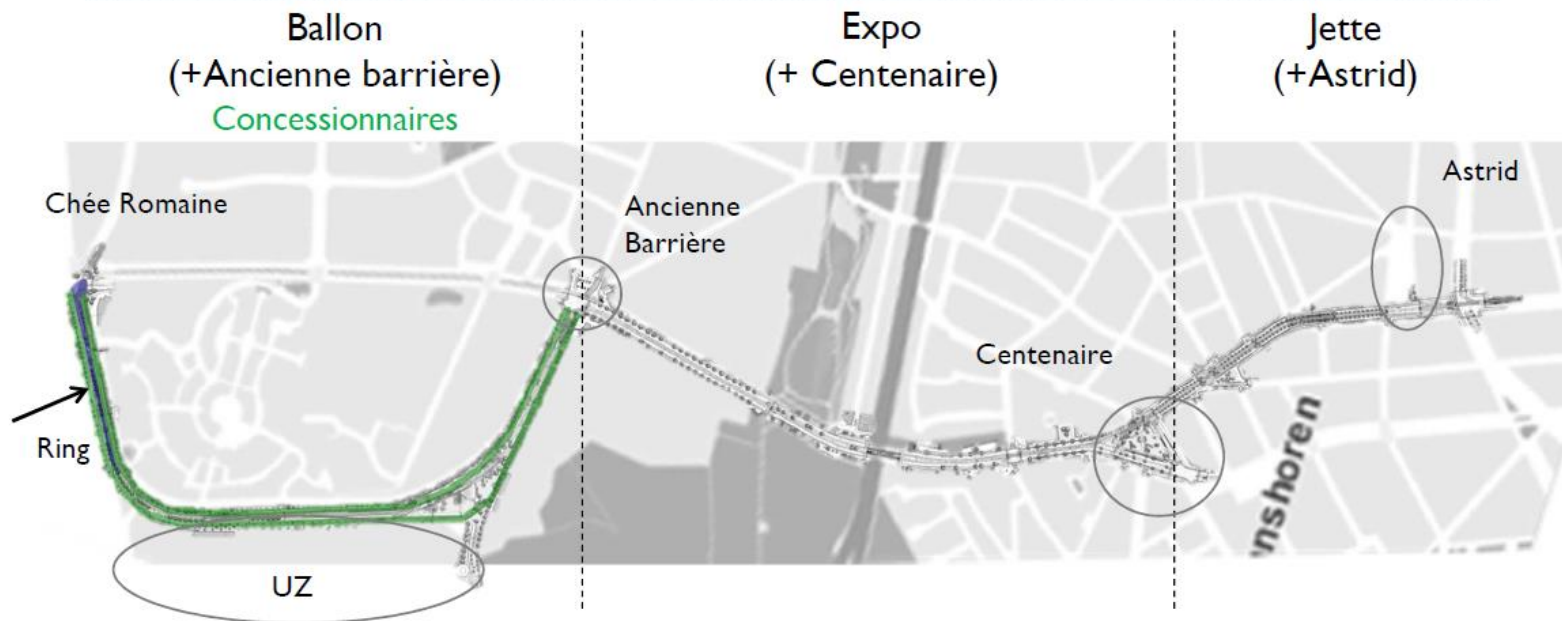
Stand van zaken werken tram 9

- **Planning is on track:**

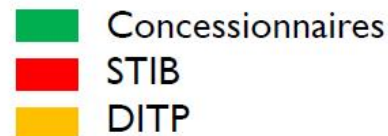
- Werken van nutsbedrijven op Dikke Beuklaan en Romeinsesteenweg zijn deze week voorbij > doorgang aan kruispunt zal terug vlot verlopen
- Voorbereidende werken in Dikke Beuklaan door Brussel-Mobiliteit zijn afgelopen > in volgende fase starten voorbereidende werken op Tentoonstellingslaan
- Omvorming rondpunt Ancienne Barrière tot kruispunt, in afwachting van definitieve heraanleg van het kruispunt
- 24 augustus: start plaatsing tramsporen MIVB op Dikke Beuklaan



Principe général : début 2015



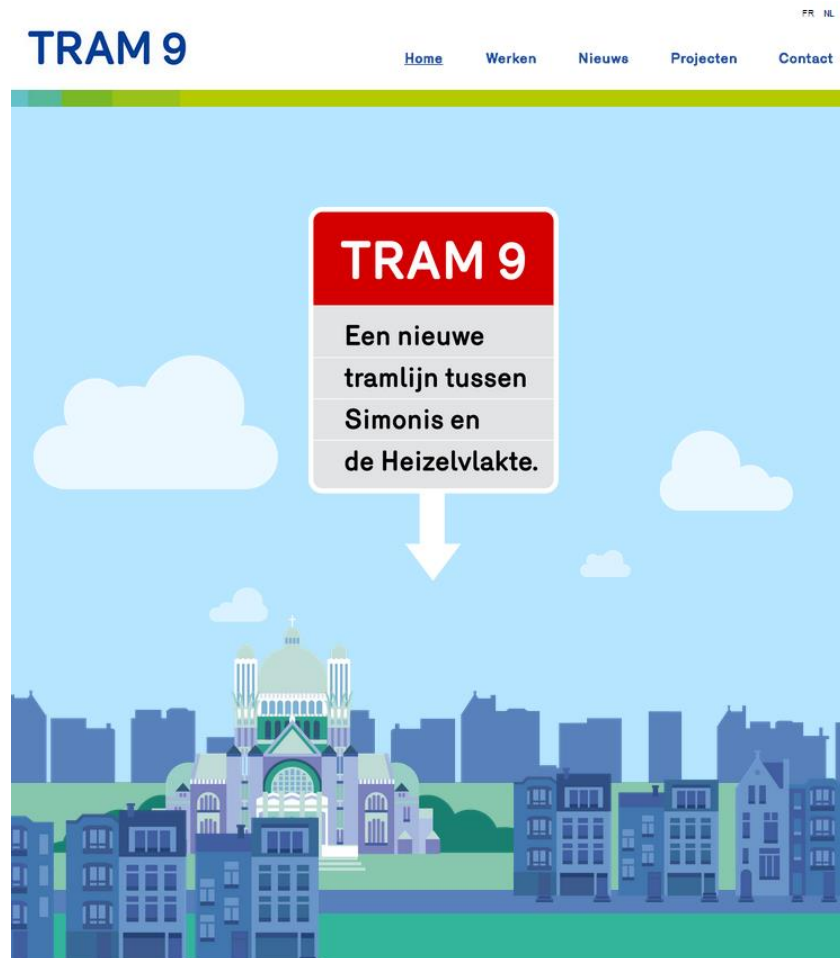
	2015	2016	2017	2018
Ballon	Green, Red, Orange, Yellow	Orange, Yellow		
Expo		Green, Orange, Yellow	Orange, Yellow	
Jette			Green, Orange, Yellow	Orange, Yellow
Astrid		Green, Yellow	Yellow	Yellow



- **Klachten zijn beperkt: vnl vragen van omwonenden naar toekomstplannen**
- **Verkeerssituatie is stabiel: goede samenwerking tussen politie, gemeente, UZ, kabinet, Brussel Mobiliteit en MIVB**
- **Communicatie naar bewoners en handelaars blijft doorlopen en wordt versterkt:**



www.tram9.brussels



Communicatie Tram 9

- Nieuwsbrieven en affiches met gedetailleerde informatie over de bereikbaarheid en de omleidingen bij elke wijziging
- Algemene vragen: 0800 94 001 – mobiliteit@gob.irisnet.be
- Specifieke vragen van bewoners en handelaars: ombudsman Johan Van Laer – 0497 58 22 57 – ombudsmantram9@gmail.com
 - > ook contact met scholen en bedrijven
- Infopunt op de Jetselaan (alleen na afspraak)



Heraanleg K. Astridplein & ondergrondse parking: waarom?

- Grotere en vlottere bereikbaarheid met het openbaar vervoer van belangrijk handelscentrum in Jette
- Autovrij plein: verbetering van de openbare ruimte en de levenskwaliteit van bewoners én bezoekers
- Handelszone doen heropleven
- Verlies aan parkeerplaatsen bovengronds door nieuwe tramlijn, ondergronds compenseren



Planning Koningin Astridplein

September 2015
> april 2016

Werken nutsbedrijven

Midden 2017
> najaar 2018

Tramsporen Jetselaan
en heraanleg Koningin
Astridplein

Mei 2016
> eind 2017

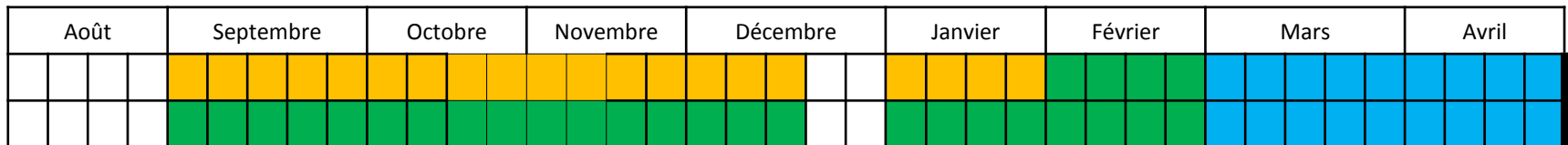
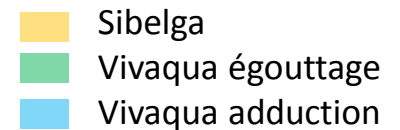
Bouw ondergrondse
parking en toegangen



Werken nutsbedrijven

sep 2015 > apr 2016

- Werkzaamheden aan riolering, water-, gas- en elektriciteitsleidingen

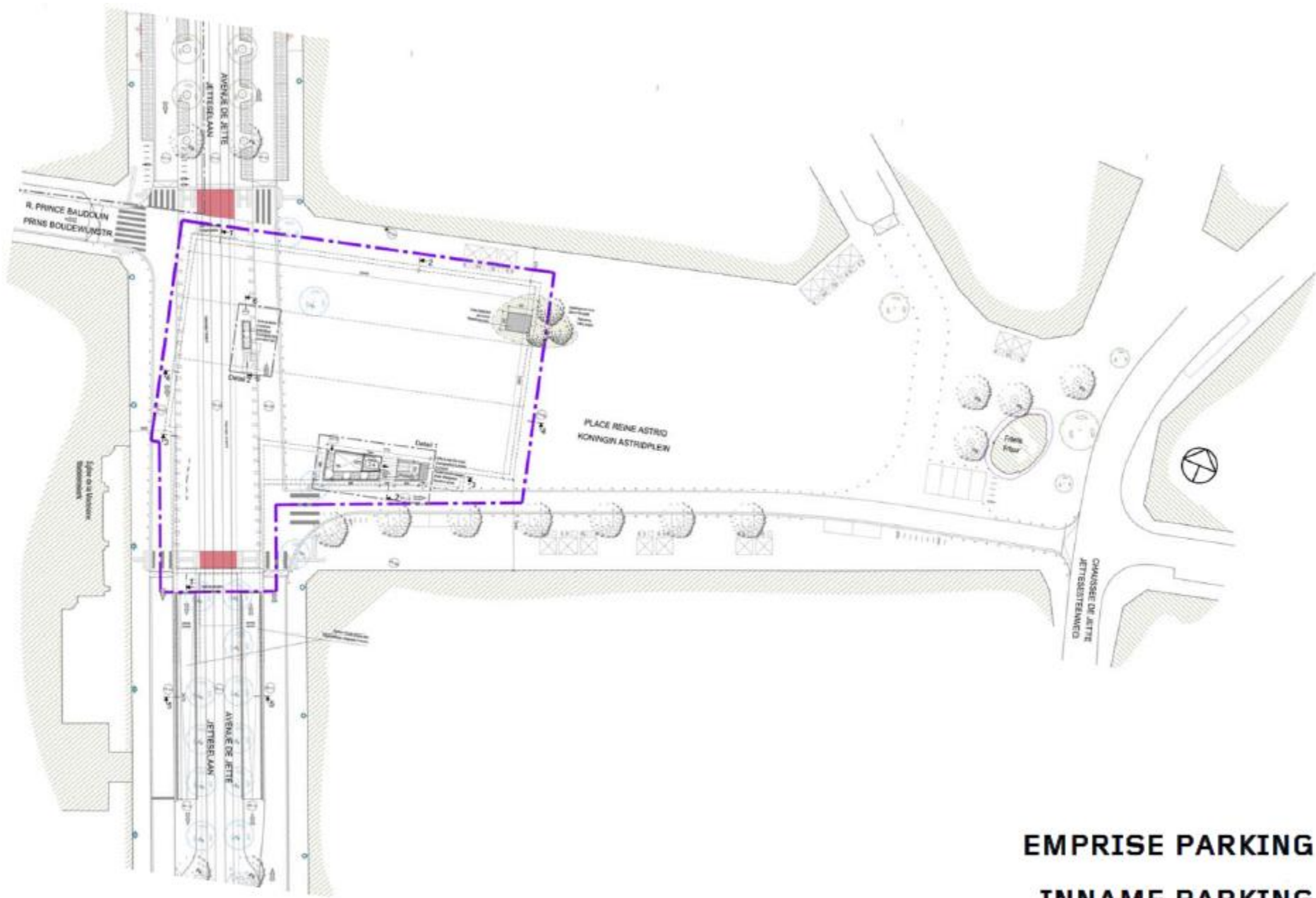


Ondergrondse parking

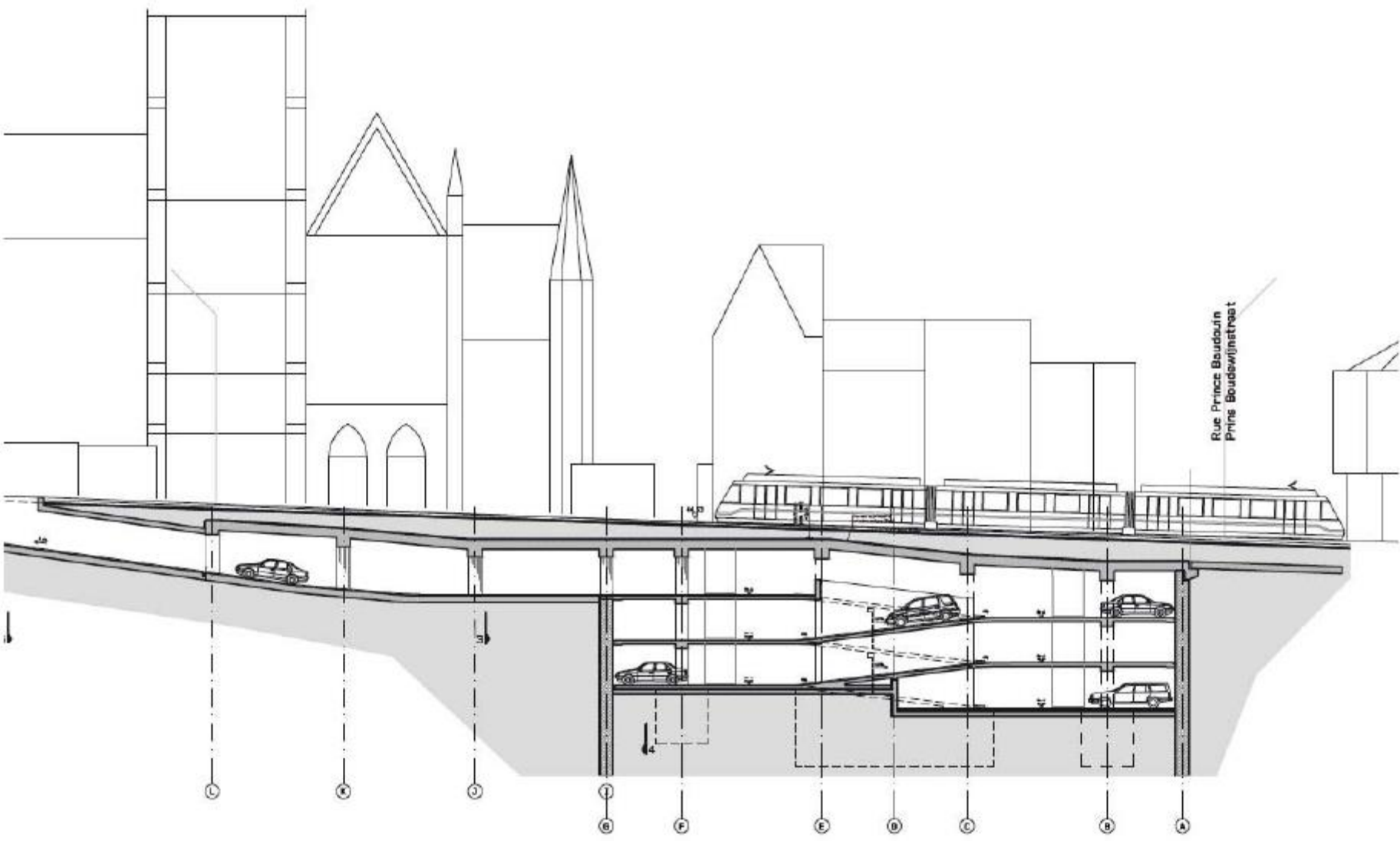
mei 2016 > eind 2017

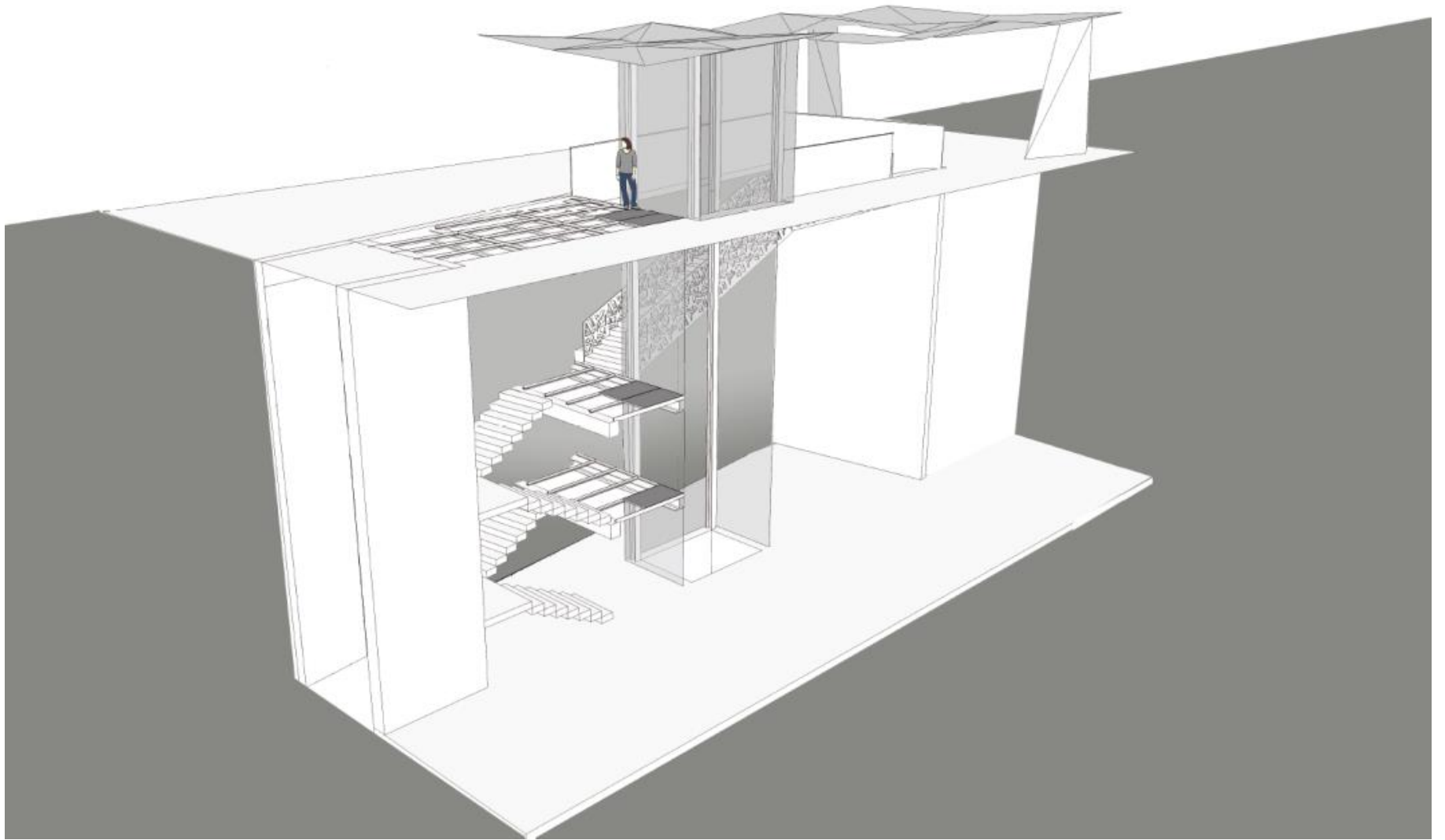
- Mei 2016: start bouw ondergrondse parking onder Koningin Astridplein en Jetselaan
- Begin 2017: uitgraven nieuwe parking. Gelijktijdig worden in de Jetselaan bovengronds de inritten aangelegd.
- 3 ondergrondse verdiepingen, 199 plaatsen, beheer door parkeeragentschap
- Gebruik van techniek waarmee de ruimte op de dakplaat zo snel mogelijk vrij gegeven kan worden > hinder beperken

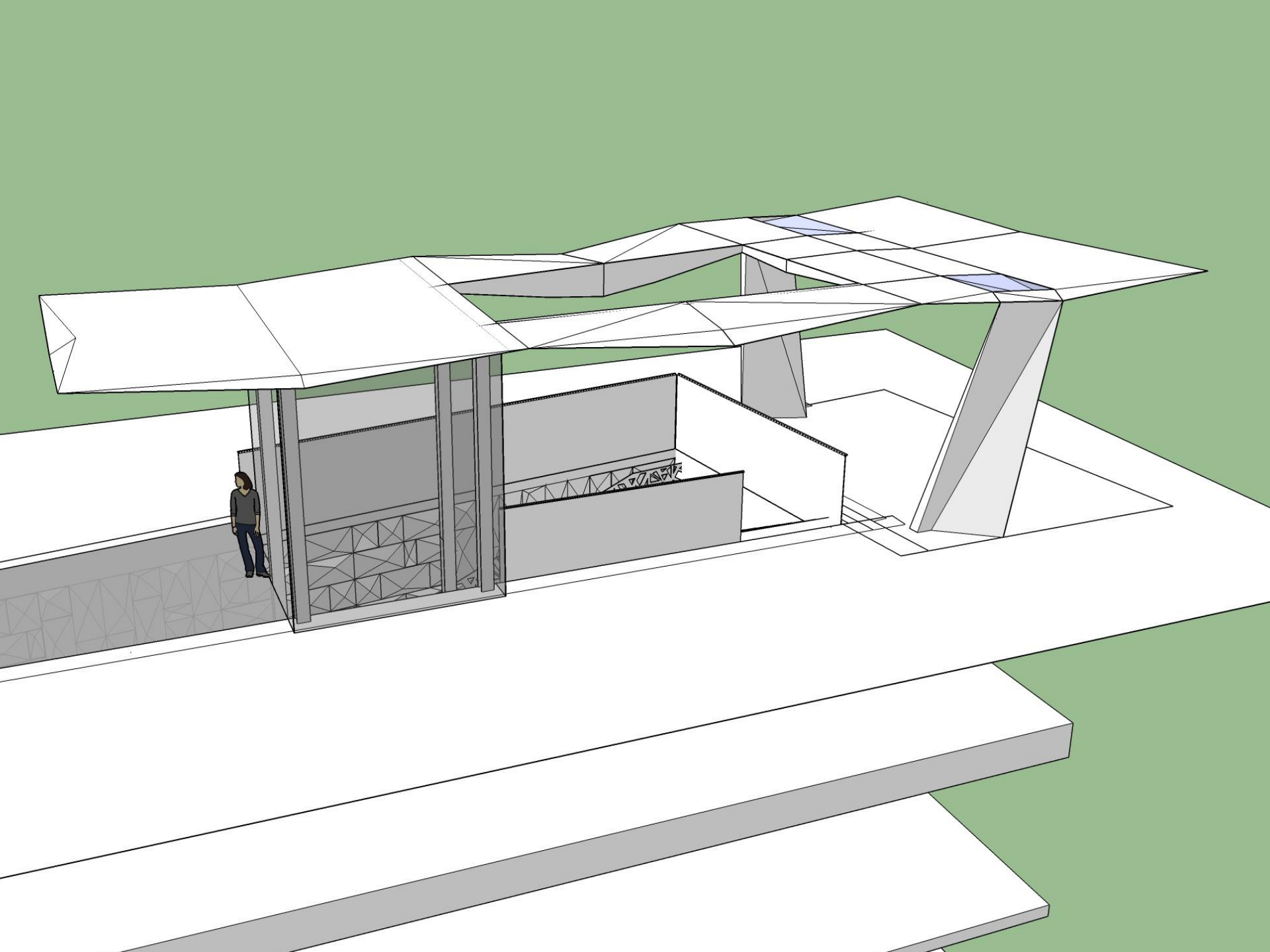




EMPRISE PARKING
INNAME PARKING







Heraanleg Koningin Astridplein

midden 2017 > najaar 2018

- Midden 2017: start heraanleg Koningin Astridplein > einde werken najaar 2018
- Begin 2018: start plaatsen tramsporen op de Jetselaan, voor Magdalenakerk. Aan kruispunt met Lakenselaan aansluiting op bestaande sporen > verbinding met Simonis is dan een feit



