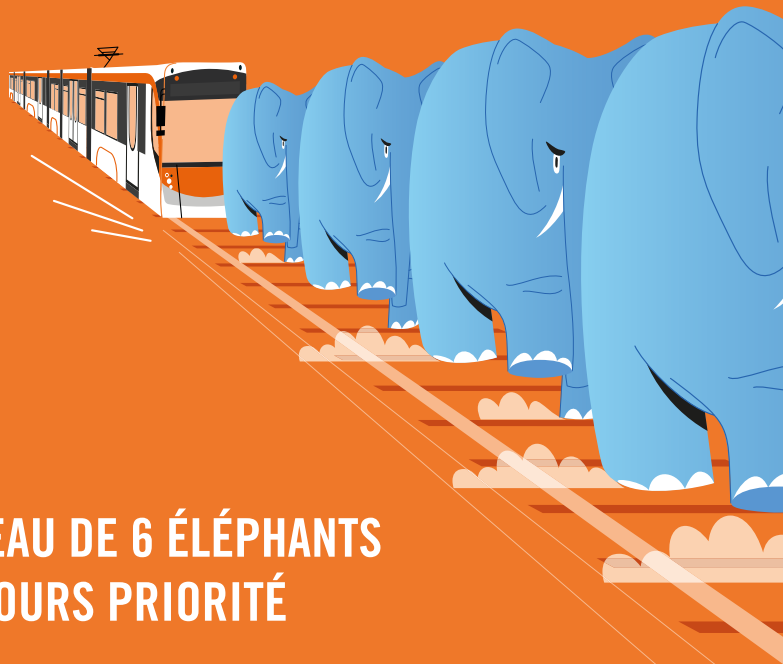


# ATTENTION, LE TRAM A BESOIN DE 40 MÈTRES POUR S'ARRÊTER

C'EST LA LONGUEUR D'UN TROUPEAU DE 6 ÉLÉPHANTS  
VOILÀ POURQUOI LE TRAM A TOUJOURS PRIORITÉ



.brussels   
C'EST NOUS TOUS

[safety.stib.brussels](https://safety.stib.brussels)