

# SPÉCIFICATIONS TECHNIQUES IONIQ 6

VERSION		53 kWh	77,4 kWh	77,4 kWh AWD
Moteur électrique	type	Permanent Magnet Synchronous Motor (PMSM)		
	endroit	Arrière	Arrière	Avant & arrière
Propulsion roues		RWD (arrière)	RWD (arrière)	AWD (4-roues)
Suspension (avant / arrière)		MacPherson strut / Multi-link		
Puissance max. (kW)		111	168	239 (74 + 165)
Puissance max. (ch)		151	228	325 (100 + 225)
Couple max. (Nm)		350	350	605 (255 + 350)
Vitesse max. (km/h)		185	185	185
Accélération 0-100 km/h (sec)		8,8	7,4	5,1
Émissions CO2 (g/km) WLTP		0	0	0
Efficacité* (kWh/100km) WLTP (jantes 19"/20")		13,9 / -	14,3 / 16,0	15,1 / 16,9
Autonomie* électrique (km) WLTP (jantes 19"/20")			614 / 545	583 / 519
<b>BATTERIE</b>				
Type		Lithium-Ion	Lithium-Ion	Lithium-Ion
Capacité (kWh)		53,0	77,4	77,4
Puissance (kW)		173	277	277
Densité énergétique (kWh/kg)			161,5	161,5
<b>CHARGEUR INTÉGRÉ (OBC)</b>				
Capacité maximale AC (kW)		11 (triphase)	11 (triphase)	11 (triphase)
Max. capacité DC (kW)			239	239
<b>TEMPS DE CHARGE**</b>				
Standard	7,4 kW (10-100%)	9h	12h	12h
	11 kW (10-100%)	5h 25m	7h 10m	7h 10m
Charge Rapide	Chargeur 50 kW (10-80%)	58m	73m	73m
	Chargeur 350 kW (10-80%)	18m	18m	18m
<b>POIDS</b>				
Poids à vide min./max. (kg)		1.775 / 1.833	1.910 / 1.986	2.020 / 2.096
Poids total autorisé (kg)		2 280	2.410	2.520
Capacité charge du toit (kg)		80	80	80
Charge verticale (kg)		100	100	100
Poids tractable non freiné / freiné (kg)		750 / 750	750 / 1.500	750 / 1.500
<b>DIMENSIONS</b>				
Longueur			4.855 mm	
Largeur			1.880 mm	
Hauteur			1.495 mm	
Empattement			2.950 mm	
Garde au sol (min./batterie)			141 / 150 mm	
Rayon de baquage			11,8 m	
Freins (disques avant&arrière)			18" / 345 mm	
Taille de pneus		225/55R18	225/55R18 (°245/40R20)	225/55R18 (°245/40R20)
Volume de coffre (avant/arrière)		45 / 401	45 / 401	12 / 401

\*Chiffres provisoires selon le cycle WLTP. (En attente de l'homologation finale) Peut varier légèrement selon les conditions routières, le style de conduite et la température.

\*\*Le temps de charge dépend, entre autres, de la température de la batterie et ambiante, de la puissance de la station de charge et de l'état de charge de la batterie.

# PRIJZEN IONIQ 6

		Puissance (kW/ch)	émission CO <sub>2</sub> (g/km) (WLTP)	Prix catalogue Hors TVA	Prix catalogue TVA 21% comprise
<b>CORE</b>	Électrique				
	53 kWh	111/151	0	39.255,37 €	47.499,00 €
	77,4 kWh	168/228	0	43.387,60 €	52.499,00 €
<b>CORE PLUS</b>	Électrique				
	53 kWh	111/151	0	42.147,93 €	50.999,00 €
	77,4 kWh	168/228	0	46.280,17 €	55.999,00 €
<b>BALANCE</b>	Électrique				
	77,4 kWh	168/228	0	49.172,73 €	59.499,00 €
	77,4 kWh AWD	239/325	0	52.478,51 €	63.499,00 €

Consultez votre concessionnaire pour plus d'informations sur la fiscalité automobile.

## OPTIONS & PACKS

Couleurs extérieures métallisées (excepté Byte Blue)	619,83 €	750,00 €
Couleurs extérieures Mica	723,14 €	875,00 €
Couleurs extérieures spéciales: Gravity Gold 'mat' - Nocturne Grey 'mat'	991,74 €	1.200,00 €
Intérieur en cuir gris (sur Balance)	0,00 €	0,00 €
Jantes en alliage léger 18" (sur Balance)	0,00 €	0,00 €
Toit ouvrant électrique (sur Balance)	826,45 €	1.000,00 €
Vision Pack: toit ouvrant électrique + rétroviseurs extérieurs caméra (sur Balance)	2.479,34 €	3.000,00 €



Hyundai. La seule marque à vous offrir de série  
5 ans de garantie sans limitation de kilométrage.



\* La garantie de 5 ans sans limitation de kilométrage s'applique uniquement aux véhicules Hyundai vendus initialement à un client final par un distributeur Hyundai agréé, comme indiqué dans les termes et conditions du livret de garantie.  
\*\* Les garanties Hyundai s'appliquent uniquement aux véhicules Hyundai vendus initialement à un client final par un distributeur Hyundai agréé, comme indiqué dans les termes et conditions du livret de garantie. 8 ans garantie de la batterie ou jusqu'à 160.000 km sur la batterie électrique. Pour en savoir plus, vous pouvez vous rendre sur [hyundai.be](http://hyundai.be) ou chez un distributeur Hyundai tout près de chez vous.

# ÉQUIPEMENT DE SÉRIE IONIQ 6

---

## CORE

### EXTÉRIEUR

Jantes en alliage léger 18"  
Spoiler de toit aérodynamique  
Phares LED avant & arrière  
Capteur de lumière & de pluie  
Poignées de porte encastrées „flush handles“ (manuelle)  
Rétroviseurs extérieurs réglables & rabattables électriquement  
Rétroviseurs chauffants avec répétiteurs LED intégrés

### Intérieur

Pompe à chaleur  
Climatisation automatique  
Smart Key (ouverture & démarrage sans clé)  
Vitres avant & arrière à commande électrique  
Frein de parking électrique (EPB)  
Régulateur de vitesse adaptatif (SCC, y.c. Stop&Go)  
Volant en cuir  
Sièges en tissu noir  
Siège conducteur & passager réglables en hauteur  
Accoudoir central avant avec rangement & porte-gobelets  
Chargeur USB-C  
Hayon de coffre automatique

### Technologie

Tableau de bord digital 12.3" (LCD cluster)  
Écran tactile 12.3" avec système navigation  
Bluelink  
Radio DAB+ & Intégration Smartphone  
Caméra de recul  
Connexion intérieur Vehicle-to-Load (V2L)

### Sécurité & technologie

Capteurs de parking avant & arrière  
Airbag conducteur, passager & latéraux avant  
Airbags rideaux avant & arrière  
eCall  
Système de surveillance de la pression des pneus (TPMS)  
Forward Collision Avoidance Assist (FCA), système de freinage autonome avec reconnaissance de piétons & cyclistes  
LKA & LFA (Lane Keeping- & Following Assist), systèmes d'assistance au maintien de voie  
HDA (Highway Driving Assist) & ISLA (Intelligent Speed Limit Assist)  
DAW (Driver Attention Warning), système de surveillance de la vigilance du conducteur  
RSA (Rear Seat Alert), détection passager arrière sans capteur

## CORE PLUS (ÉQUIPEMENT ADDITIONNEL CORE)

Poignées de porte "flush handles" automatiques  
Vitres arrière surteintées "Privacy"  
Phares matrix  
Siège conducteur à commande électrique (y.c. support lombaire)  
Sièges chauffants avant & arrière  
Volant chauffant  
Chargeur GSM sans fil  
Rétroviseur électrochromatique (ECM)  
BCA (Blindspot Collision Avoidance Assist), assistance aux angles morts  
HDA II (Highway Driving Assist), assistant routier avec changement de voie  
Rear Seat Alert (RSA), détection passager arrière avec capteur

## BALANCE (ÉQUIPEMENT ADDITIONNEL CORE PLUS)

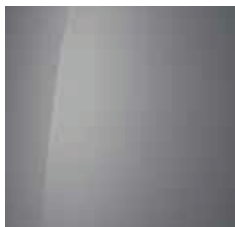
Jantes en alliage léger 20"  
Sièges en cuir  
Sièges relaxants avant  
Sièges avant avec mémoire  
Siège passager à commande électrique (y.c. support lombaire)  
Sièges ventilés avant  
Affichage tête haute projeté sur le pare-brise  
Système audio BOSE  
Pédales avec finition en aluminium  
E-ASD (Active Sound Design)  
Forward Collision avoidance Assist (FCA), système de freinage autonome avec détection d'intersections & circulation transversale  
BVM (Blindspot View Monitor), caméra angle mort  
SVM (Surround View Monitor), caméra 360°  
PCA (Parking Collision-Avoid Assist), freinage d'urgence lors du stationnement en arrière  
RSPA II (Remote Smart Parking Assist), téléassistance parking  
SEA (Safe Exit Assist), assistance sortie en sécurité

## BALANCE VISION PACK (ÉQUIPEMENT ADDITIONNEL BALANCE)

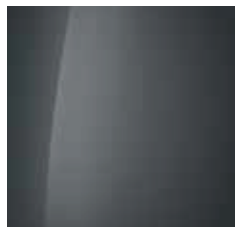
Sunroof (toit ouvrant électrique)  
Rétroviseurs caméra (DSM)

## COULEURS DE CARROSSERIE

### MÉTALLISÉE



Curated Silver



Nocturne Gray



Byte Blue

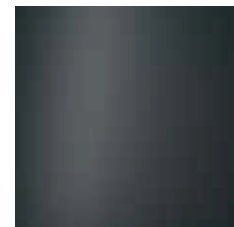


Ultimate Red

### SPÉCIALE

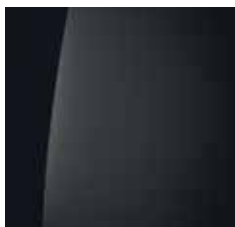


Gravity Gold Matte

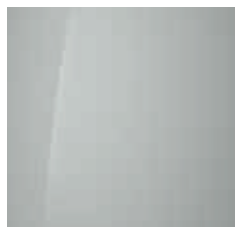


Nocturne Gray Matte

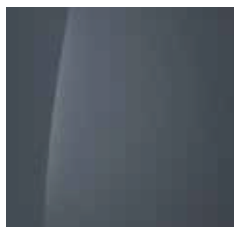
### MICA



Abys Black



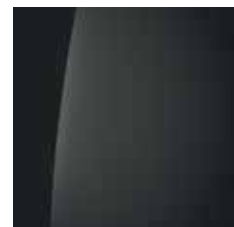
Serenity White



Transmission Blue



Biophilic Blue



Digital Green

## COULEURS INTÉRIEURES



Noir (NNB)



Gris (YTH)



Sièges en tissu (Core / Core Plus)



Cuir noir (Balance)



Cuir gris (Balance)

## JANTES



Jantes en aluminium 18"



Jantes en aluminium 20"

Étiquetage pneus

