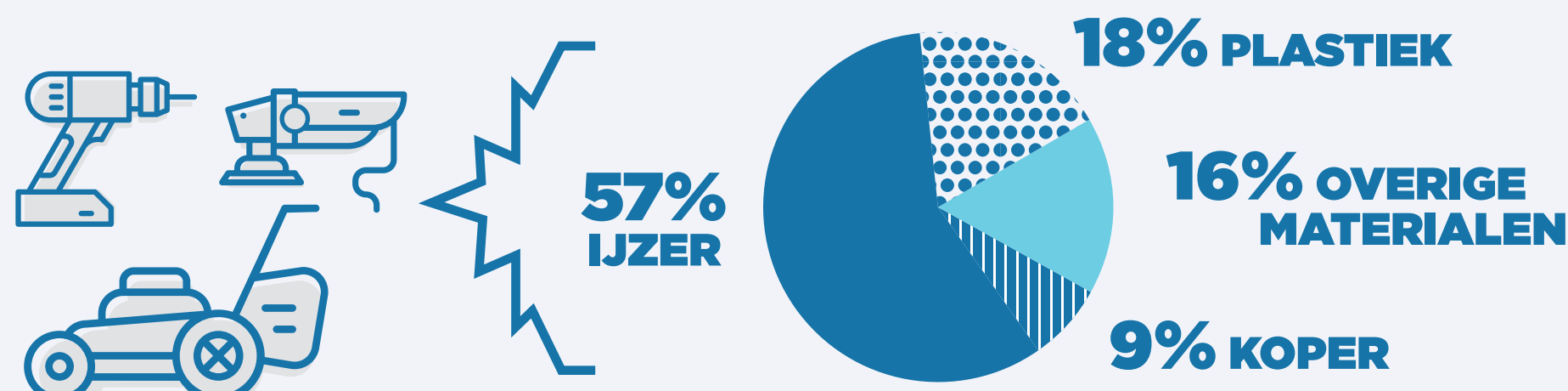


# RECYCLAGE VAN WERK- EN TUIN-GEREEDSCHAP **FACTS & FIGURES**

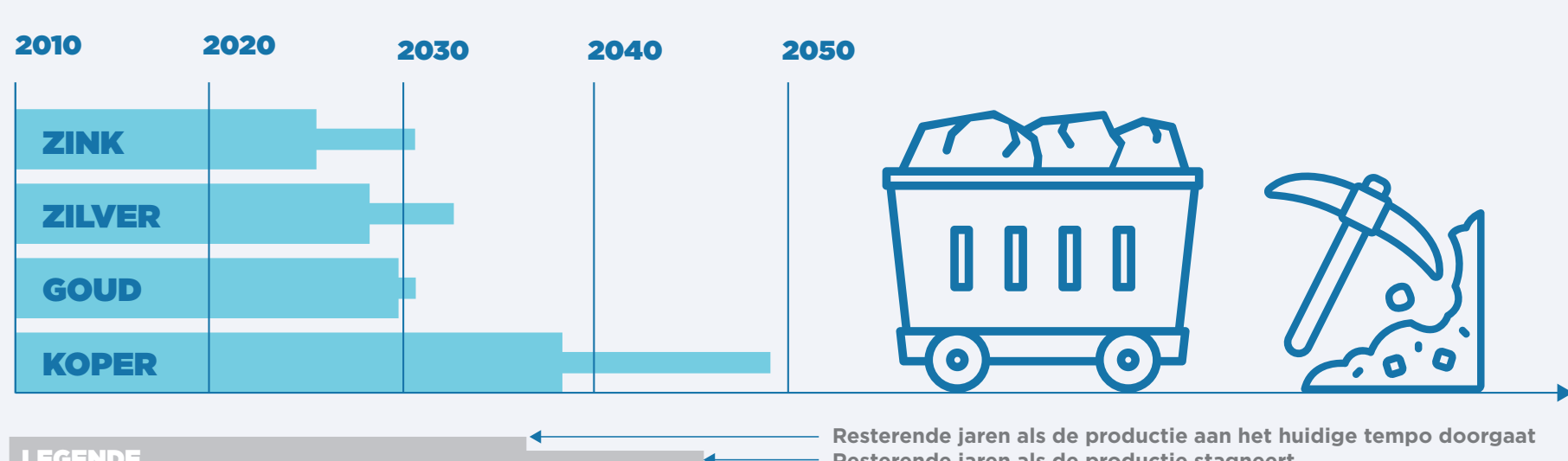
## GEMIDDELD BESTAAT ONS TUIN-EN WERKGEREEDSCHAP UIT



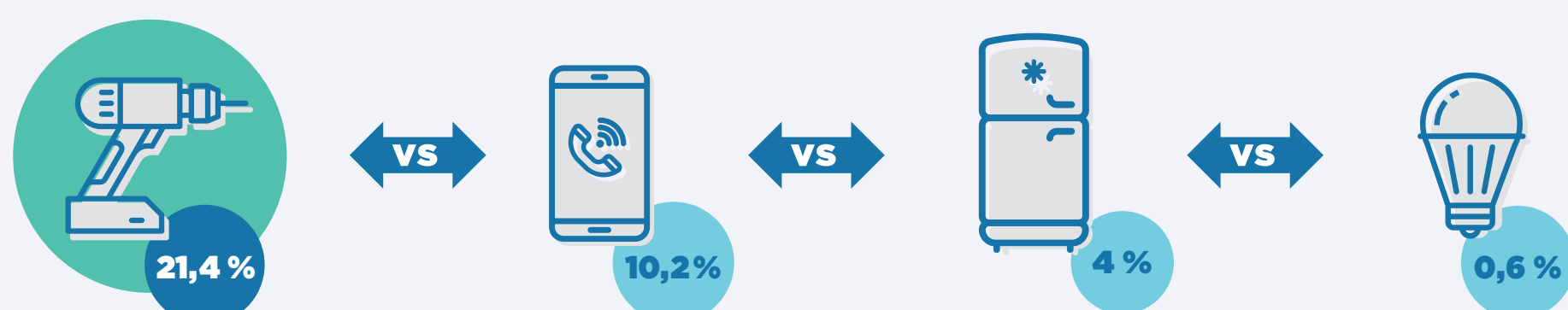
## SAMENSTELLING VAN ENKELE APPARATEN **MASSA IN PROCENT**



## GRONDSTOFFEN WORDEN STEEDS SCHAARSER

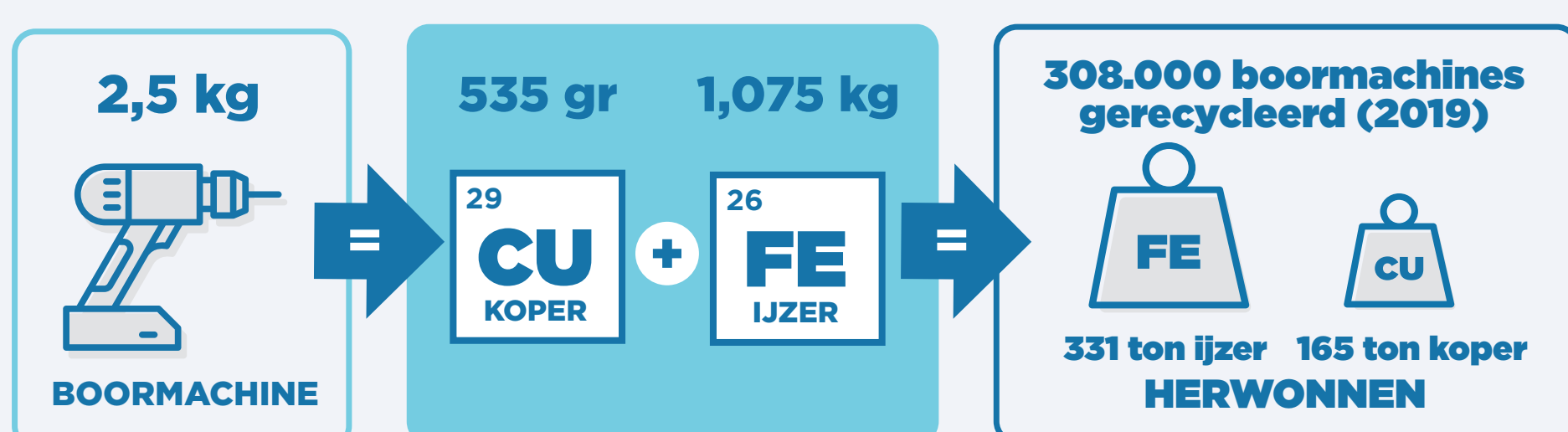


## IN ELEKTRISCH TUIN- EN WERKGEREEDSCHAP IS VOORAL DE GRONDSTOF KOPER AANWEZIG



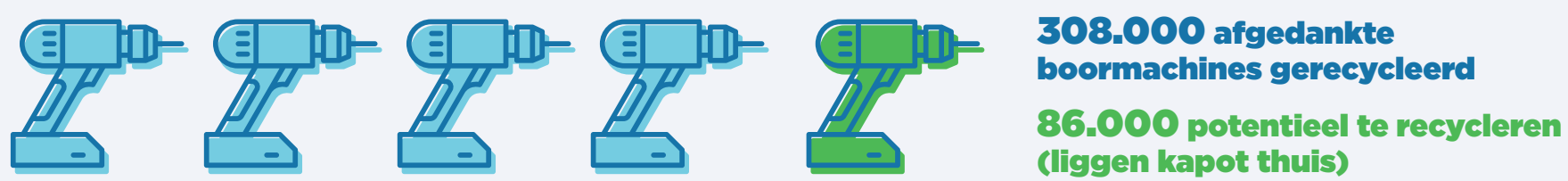
Gemiddelde hoeveelheid koper in een boormachine is hoger dan in andere elektrische apparaten.

## KOPER EN IJZER ZIJN 100% RECYCLEERBAAR

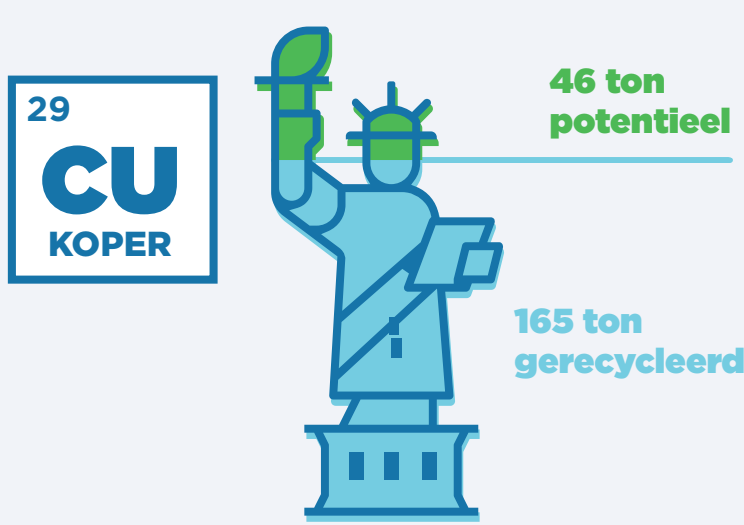


## VOORBEELD BOORMACHINE: WAT RECYCLEREN WE NU EN WAT IS HET SLAPEND POTENTIEEL?

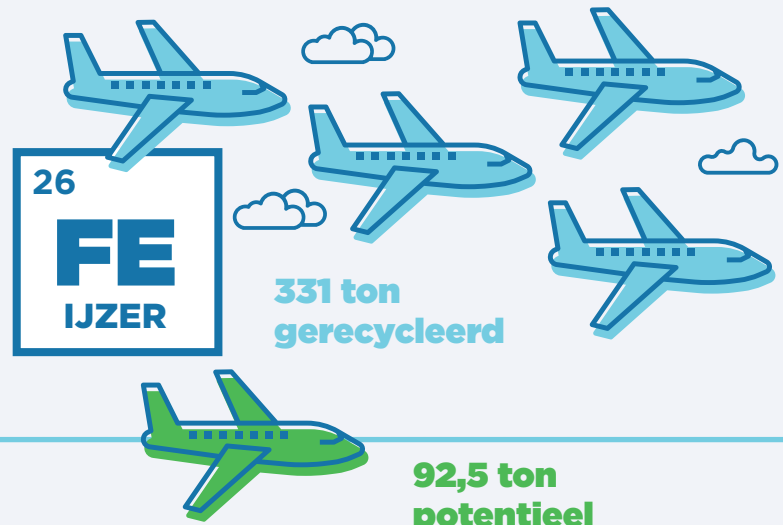
### AANTAL GERECYCLEERDE BOORMACHINES EN HET SLAPEND POTENTIEEL



### SLAPEND POTENTIEEL KOPER



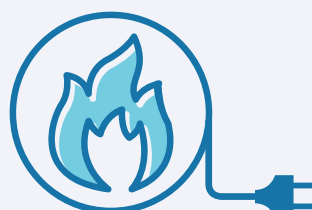
### SLAPEND POTENTIEEL IJZER



## HOEVEEL ELEKTRISCH WERK- EN TUINGEREEDSCHAP RECYCLEERDE RECUPEL IN 2019



76% RECYCLAGE: NIEUWE, BRUIKBARE GRONDSTOFFEN



13% VERBRANDING MET ENERGIE-RECUPERATIE



89% NUTTIGE TOEPASSING

## RECYCLEER JE WERK- EN TUINGEREEDSCHAP OP DE JUISTE MANIER

IN EEN RECYCLAGE-PARK



IN DE WINKEL WAAR JE JOUW GEREEDSCHAP GEKOCHT HEBT



IN EEN KRINGWINKEL



SAMEN GAAN WE VOOR 100% GERECYCLEERD WERK- EN TUINGEREEDSCHAP