

## Voorstelling bouwteam – VRT Morgen

### VRT Morgen

Enkele vooraanstaande spelers in de Belgische bouwsector vonden elkaar in hun gelijklopende visie en waarden en verenigden zich in het bouwteam VRT Morgen.

Gedreven door de vruchtbare samenwerkingen uit het verleden vonden deze partijen elkaar door hun complementariteit voor dit project.

~ **Ontwerpteam :**  
**OFFICE Kersten Geers David Van Severen**  
**Jaspers-Eyers**  
**Architects**  
**Bureau Bas Smets**  
**Tractebel Engineering**  
**CES en iDeal Acoustics**

~ **Aannemers :**  
**Willemen Construct**  
**Jan De Nul en EEG**



## 1. OFFICE Kersten Geers David Van Severen

OFFICE Kersten Geers David Van Severen

OFFICE Kersten Geers David Van Severen is een Brussels bureau, opgericht in 2002 door Kersten Geers (1975) en David Van Severen (1978). Beiden zijn afgestudeerd aan de Universiteit Gent met een master Architectuur en Stedenbouw, en aan de Escuela Técnica Superior de Arquitectura in Madrid, Spanje. Sinds de oprichting is OFFICE Kersten Geers David Van Severen uitgegroeid tot één van de meest succesvolle en gerenommeerde architectenbureaus in België, en één van 's werelds meest originele stemmen in de hedendaagse architectuur. OFFICE engageert zich voor projecten in binnen- en buitenland, op elke architecturale schaal, van meubilair tot masterplanning. De praktijk wordt gecombineerd met internationale academische les- en onderzoeksopdrachten. OFFICE heeft ervaring in het ontwerpen van complexe mediagebouwen. OFFICE ontwierp de nieuwbouw voor Radio Télévision Suisse in Lausanne, momenteel in constructie. OFFICE heeft reeds talrijke prijzen en vermeldingen ontvangen, waaronder de Belgische Prijs voor Architectuur en de Zilveren Leeuw op de 12e Architectuur Biennale van Venetië. OFFICE is momenteel een partnership geleid door Kersten Geers, David Van Severen en Jan Lenaerts, samen met associates Justine Rossillion en Alexander Smedts.

**Meer informatie:** [www.officekgdvs.com](http://www.officekgdvs.com)



OFFICE 130 SOLO House (Spanje) ©Bas Princen



OFFICE 176 RTS Radio Télévision Suisse ©OFFICE

## 2. Jaspers-Eyers Architects

### JASPERS-EYERS ARCHITECTS

Jaspers-Eyers Architects heeft meer dan zestig jaar ervaring in architectuur en stedenbouw. Met drie vestigingen in België en projecten in binnen- en buitenland, heeft het bureau de knowhow en de slagkracht om complexe projecten tot een goed einde te brengen. Door innovatieve technieken toe te passen op grote schaal, speelt Jaspers-Eyers al jaren een voortrekkersrol op het gebied van ecologisch en duurzaam bouwen. De European Logistics Campus van Nike in

Laakdal, volledig zelfvoorzienend wat energie betreft, is daarvan een sprekend voorbeeld. In de ontwerpen van Jaspers-Eyers Architects spelen gemeenschap, context en omgeving een hoofdrol.

Dat blijkt zeer duidelijk uit hun kantoorprojecten, die sterk focussen op het welzijn van de werknemer. Ruimte, contact en interactie zijn een rode draad in hun ontwerpen, zoals onder andere blijkt uit de hoofdzetel van technologiebedrijf Barco in Kortrijk. Daarin staan licht, openheid en ontmoeting centraal, terwijl privacy en beslotenheid maximaal worden gerespecteerd. Jaspers-Eyers Architects laat zich typeren door flexibiliteit, daadkracht en respect voor planning en budget, wat hen tot een gerespecteerde partner maakt voor zowel ontwerp als uitvoering.

**Meer informatie:** [www.jaspers-eyers.be](http://www.jaspers-eyers.be)



Nike European Logistics Campus



Barco One Campus (i.s.m. P. Lallemand)

### **3. Bureau Bas Smets**

## B U R E A U B A S S M E T S

Bas Smets en zijn team van architecten en landschapsarchitecten zijn gespecialiseerd in het ontwerp van landschappelijke strategieën en de realisatie van publieke ruimte. Deze projecten variëren sterk in schaal: van territoriale visies tot infrastructurele landschappen, van parken tot private tuinen, van stadscentra tot filmsets. Een aantal van zijn grote projecten zijn momenteel in uitvoering: het park van het kunstcentrum van de Luma Foundation in Arles in samenwerking met Frank Gehry, het Tour & Taxis park in Brussel en de publieke ruimte van het project Nieuw Zuid in Antwerpen. Bij elk project wordt gestreefd naar een uitgepuurd en contextgebonden landschappelijk concept. Op basis van een diepgaande analyse van de bestaande context worden de kwaliteiten, potenties en knelpunten gedefinieerd. Elk van deze projecten wordt beschouwd als een deel van een integraal onderzoek naar de hedendaagse rol van landschap, waar landschap steeds meer performant wordt.

# NIEUWE HUIS

Deze performante landschappen hebben als doelstelling een duurzame leefomgeving te creëren via het organiseren van natuur in een stedelijke context.

**Meer informatie:** [www.bassmets.be](http://www.bassmets.be)



Sunken Garden, London



Tour&Taxis, Brussels

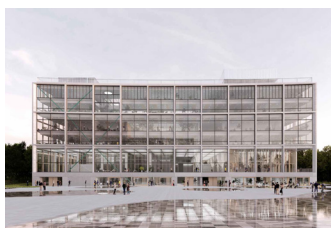
## 4. Tractebel Engineering



Tractebel is een wereldwijd actief ingenieursbedrijf dat baanbrekende oplossingen aanreikt voor een koolstofneutrale toekomst, met meer dan 150 jaar ervaring in energie-, urban-, nucleaire- en waterprojecten. Door onze expertise in disciplines als gebouwtechnieken, stabiliteit, duurzaamheid, EPB, akoestiek, brandveiligheid, BIM-modellering, etc. te combineren met onze high-level engineering, consultancy en projectmanagement zorgen we voor een toegevoegde waarde aan de volledige levenscyclus van een project, en werken we steeds op maat van de (private en publieke) opdrachtgevers. Tractebel is zich bewust van zijn maatschappelijke verantwoordelijkheid en van de rol die het moet vervullen in het vinden van duurzame oplossingen in infrastructuur, mobiliteit, energie, water en gebouwen en in het omgaan met natuurlijke bronnen. Duurzaam bouwen en energie-efficiëntie zijn dan ook de voornaamste drijfveren voor onze projecten.

Enkele voorbeeldprojecten zijn: het nieuwe hoofdkantoor RTBF, het nieuw Luikse Ziekenhuis Centre Hospitalier Chrétien, de Maritieme Campus te Antwerpen, het vrijetijdsresort Terhills te Dilsen Stokkem en het Sport- en vrijetijdscomplex Waasmunster en Xaverianen te Brugge.

**Meer informatie:** <https://tractebel-engie.be/nl/oplossingen/infrastructuur-milieu>



Hoofdkantoor RTBF ©Artefactorylab  
MDW Architecture en V+ architecten



Ziekenhuis CHC ©Marc Detiffe/Nizar Bredan  
Assar Architects en Artau Architects

## 5. CES



CES werd opgericht in 1996 als éénmanszaak en is vandaag gegroeid tot een toonaangevend ingenieursbureau met een team van 80 ingenieurs gespecialiseerd in speciale technieken, duurzaamheid en Smart Buildings verspreid over 5 verschillende vestigingen. CES verleent een advies en realiseert engineering op het vlak van energie en technische installaties (verwarming, ventilatie, koeling, elektriciteit, sanitair, branddetectie, liften, enzovoort...). Metingen en dynamische simulaties zijn hierbij de fundamenten.

**CES is gespecialiseerd in het ontwerpen van gebouwen die Future proof, Zero Energy en Fossil Free zijn. CES staat in voor het ontwerpen van duurzame gebouwen (BREEAM) en met aandacht voor het comfort van de gebruikers (WELL).**

Verder voert het gespecialiseerde commissioning team van CES van bij het begin van de uitvoeringswerken tot en met de definitieve oplevering grondige en periodieke technische werfcontroles uit om tot duurzame werking van de gebouwen te garanderen. CES is een onafhankelijk ingenieursbureau op het vlak van energie, techniek en technologie.

**Meer informatie:** [www.ces.be](http://www.ces.be)



Manhattan Tower - Brussel



Axa - Brussel

## 6. iDeal Acoustics

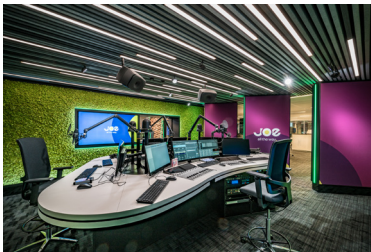


iDeal Acoustics is dé referentie in België voor de totaalinrichting van high-end radio-, tv- en opnamestudio's. Met klanten zoals DPG Media (Q-music, Joe, Willy, VTM Nieuws), Mediahuis (Radio Nostalgie, NRJ), De Chinezen, Panenka, Warner

# NIEUWE HUIS

Bros Belgium en Eleven Sports heeft iDeal Acoustics de voorbije jaren een indrukwekkend portfolio opgebouwd. Ze bouwden tientallen radio- en tv-studio's, montagecellen, audio- en videoregiestudio's, inleescellen en podcaststudio's. Daarnaast is iDeal Acoustics ook hofleverancier van opnamestudio's voor bekende artiesten zoals o.m. Alex Callier, Selah Sue, Netsky, ... Voor semiprofessionele muzikanten heeft iDeal Acoustics een DIY Music Studio ontworpen, een hands-on bouwpakket om een eigen studio te bouwen. Passie voor sound en design is de brandstof van onze ontwerpmotor. Elk nieuw project start met een doorgedreven akoestische studie die omgezet wordt in een 3D interieurplan. Ook voor de installatie en inrichting kan u rekenen op hun inhouse team: van de ruwbouwwerken tot de meubels op maat gemaakt in hun eigen atelier in Werchter. Onze mindset? Niet volgen, maar vernieuwen vanuit onze eigen ervaring en groeiende expertise. Design, create, innovate, your acoustic solutions.

**Meer informatie:** [www.idealacoustics.be](http://www.idealacoustics.be)



Joe - radio studio



Selah Sue - studio

## 7. Willemen Construct



WILLEMEN CONSTRUCT is hoofdaannemer van diverse types van gebouwen: mixed-use projecten, kantoren, residentiële en niet-residentiële gebouwen, zowel nieuwbouw als renovatie; zowel openbaar als privé.

Wij bouwen anders: In onze CONSTRUCTief blauwe filosofie bekijken we van bij de start samen met onze klant en onze bouwpartners hoe we het project het best aanpakken. Een goede analyse, planning en communicatie zijn essentieel voor het vlot verloop van een bouwproces. Kwaliteit (in de brede zin), budget, timing en wederzijds respect vormen de basis van onze samenwerking met een tevreden klant. Daar doen we het voor!

Familiebedrijf: Willemen Construct is een familiebedrijf dat zijn mensen een veilige leer- en groeiomgeving biedt via respect, veiligheid, betrokkenheid en lead by example. Willemen Construct maakt deel uit van Willemen Groep, één van de grootste familiale bouwgroepen in België. Bouwen aan een betere wereld is ons ultieme doel. Dit houdt onder meer in dat we speciale aandacht besteden aan kwaliteit, duurzaamheid en innovatie. Enkele referenties: Elisabethzaal, AP Spoor Noord, AZ Monica (Antwerpen); Astro Tower, Metropolis, Delta, Westland Shopping

# NIEUWE HUIS

(Brussel); VAC (Gent); Stadskantoor, PXL (Hasselt); Terhills Resort (Dilsen-Stokkem).

[www.willemen-construct.be](http://www.willemen-construct.be)



Elisabeth Center - Antwerpen



Stadskantoor 't Scheep - Hasselt

## 8. Jan De Nul



Jan De Nul Group biedt wereldwijd unieke en innovatieve oplossingen om de levenskwaliteit van mensen te verhogen, gemeenschappen te verbinden en infrastructuur te verbeteren. Van het bouwen van nieuwe havens, het installeren van offshore windparken, tot het bouwen van elk type gebouw of het realiseren van complexe infrastructuurwerken.

Energie-efficiënt bouwen aan de wereld van morgen: Jan De Nul voert alle types fundering uit, legt wegen, trein- en metroverbindingen aan, bouwt bruggen, tunnels en sluizen: voor een betere mobiliteit. We bouwen ook rusthuizen, ziekenhuizen, kantoorgebouwen en residentiële gebouwen, voor private en overheidsklanten. Bij de uitvoering van elk bouwcontract leggen we ons toe op een afwerking met de meest ecologische en energiebesparende technologieën, structuren en materialen. Mét een oog voor circulair bouwen. Na oplevering kunnen we instaan voor het verdere onderhoud van het bouwwerk.

Enkele referenties: Résidence Palace (Brussel), Schuman-Josaphattunnel (Brussel), Leopold II-tunnel (Brussel), Metrostation Toots Thielemans (Brussel), Kieldrechtsluis (Antwerpen), Grand Hôpital (Charleroi), Provinciehuis (Namen), Concertgebouw 't Zand (Brugge), A11 (Brugge).

**Meer informatie:** [www.jandenul.com](http://www.jandenul.com)



Résidence Palace - Brussel



Kieldrechtsluis - Antwerpen

## 9. EEG



EEG is de kern van EEG Group, een familiale groep gespecialiseerd in gebouwentechnieken en aanwezig in heel België.

EEG Group brengt duurzaam comfort in gebouwen door de integratie van technische installaties, vernieuwende technologieën, energiebeheer, klimaatbeheersing, sanitair, operationeel beheer, telecom & ICT, medische gassen en medische apparatuur. De diensten reiken van ontwerp, installatie, integratie en onderhoud tot exploitatie. En dit zowel voor eenvoudige als buitengewoon complexe projecten.

EEG Group is actief in de sector van kantoorgebouwen, utiliteitsbouw en industriële sites met focus op de zorgsector en openbare sector.

Meer informatie: [www.eeg.be](http://www.eeg.be)



AZ Zeno Knokke-Heist



Scheldebad Temse