

**LIERAC**  
LABORATOIRES

## **LE LANGAGE DE LA PEAU**

### *Une nouvelle écriture*

Avant-gardiste. Depuis sa création en 1975, Lierac a imaginé des solutions cosmétiques en rupture avec son temps. S'adressant aux femmes sans tabou, le laboratoire ose le « parler-vrai »... parce que « vergeture », « cellulite » ou « ménopause » ne sont pas des gros mots, mais le langage de la peau. Les soins Lierac deviennent référents en pharmacie, offrant une sensorialité inégalée et une efficacité de pointe. La marque se transmet de génération en génération et réunit des communautés de femmes heureuses de ne pas devoir faire de compromis. Phytolastil, Arkéskin ou Lift Integral se hissent au rang des secrets de beauté les mieux gardés.

En 2022, 45 ans plus tard, Lierac se réinvente. Un défi audacieux.

Trois piliers ont animé cette réflexion.

Une **science d'avant-garde** qui s'inspire des innovations médicales de pointe. Au sein du laboratoire Lierac, nous imaginons les soins de demain grâce à une recherche continue et pluridisciplinaire. L'art formulatoire évolue et se tourne vers des actifs plus durables, sans faire fi de l'efficacité. Ainsi, le principe de « naturalité raisonnée » anime nos produits : une nature intelligente où l'ingrédient de synthèse a aussi sa place lorsqu'il est plus respectueux de la peau et de la planète. Notre connaissance parfaite de la peau nous conduit à imaginer des soins qui l'aident à se reprogrammer durablement. Enfin, une attention toute particulière est adressée à la posologie. Parce qu'un actif n'a pas besoin d'être sur-dosé pour être efficace.

Une **féminité solaire, heureuse et sans tabou**. L'écoute attentive de nos clientes nous invite à repousser nos limites et à puiser de nouvelles sources d'inspiration. Hédoniste, décomplexée et exigeante, la femme Lierac souhaite le meilleur. Ainsi, nous créons des soins à la sensorialité ultime qui offrent un plaisir d'application inédit et favorisent l'observance. Partageant les mêmes préoccupations environnementales, nous développons des packagings rechargeables qui limitent l'emprunte carbone.

**L'excellence, sans compromis**. Un tour de force qui nous conduit à réconcilier l'exigence des résultats pharmaceutiques à l'exigence de l'esthétique du luxe. Nous cultivons cette différence grâce au nouveau design de nos packagings, pensés comme des écrans alliant formes liées et angles saillants. Nous nous inspirons d'univers partageant une vision hédoniste commune, notamment l'architecture.

Ainsi, Lierac entre dans une nouvelle ère. Résolument moderne, plus naturel et toujours à la pointe de l'efficacité.

**NOUVEAU  
LIFT INTEGRAL**

**LIERAC**  
LABORATOIRES

# 40 ANS

Dans les années 1970, la femme de lettres française Jeanne Cressanges publiait déjà «*La Vraie Vie des femmes commence à 40 ans.*» Plus sûre d'elle qu'à 20 ans et plus indépendante qu'à 30, elle est aussi plus expérimentée. Mais elle cultive cependant l'étonnement, la curiosité, le goût du jeu, la confiance dans l'inconnu... Elle a la passion du nouveau, car tout s'aligne, tout commence à avoir du sens. 40 ans ? C'est l'âge de l'épanouissement et de l'enthousiasme par excellence.

## UN NOUVEAU LANGAGE DE LA PEAU

Voilà pourquoi il n'est pas question de chercher à effacer de manière frénétique chaque aventure, chaque expérience, qui se dessine sur son visage. Ces lignes ne l'effraient pas, elle y est attachée. Mais pas question de relâchement, ni de perdre en luminosité, sa routine beauté se doit de conjuguer efficacité et sensorialité.

Pour elle, Lierac ouvre le champ des possibles dès sa création en 1975.





**UNE NOUVELLE  
SOURCE D'INSPIRATION :**

**L'ARCHITECTURE**



Une source d'inspiration à la fois différente et évidente. Lierac applique les principes de la tensegrité architecturale à la matrice extracellulaire.

La tensegrité est, en architecture, la faculté d'une structure à se stabiliser par le jeu des forces de **tension** et de **compression** qui s'y répartissent et s'y équilibrent. Un concept aussi technique que fascinant, dont le résultat est toujours impressionnant. La Géode à Paris, en est l'exemple parfait.

Sur le même principe, la peau, méga-organisation complexe, est composée d'éléments essentiels, qui jouent le rôle de piliers et de glycoprotéines de structure, qui les connectent entre eux, pour que la matrice extracellulaire soit parfaitement équilibrée.

C'est ainsi que Lierac imagine la notion de **tensegrité cutanée**. Lift Integral devient aujourd'hui l'architecte de votre peau et décrypte ses mécanismes, même les plus complexes.





LIFT INTEGRAL

**L'ARCHITECTE  
DE LA PEAU**

## IDENTIFIER LA PROBLÉMATIQUE ET REPROGRAMMER LES MÉCANISMES CUTANÉS À LA SOURCE DES DÉRÈGLEMENTS

Cette philosophie chère aux laboratoires Lierac dicte chacune de leurs innovations. Lift Integral n'y fait pas exception.

Pour assurer l'équilibre, il faut renforcer les éléments de la structure de la matrice extracellulaire. Comment ?

En reprogrammant la synthèse de deux macro-éléments qui assurent le rôle de **piliers** :

- **Le collagène**, à l'origine de la résistance de la peau
- **L'élastine**, qui assure l'élasticité des tissus

Mais aussi, de manière innovante, en s'intéressant à leurs micro-éléments complémentaires. Ces derniers, garants de l'intégrité de la structure, renforcent la matière en créant des **connecteurs** entre ces piliers. La fibrilline est associée à l'élastine, et la fibronectine stabilise le réseau de collagène. En résumé, la peau crée des piliers

grâce aux macro-éléments et des forces de tension grâce aux micro-éléments.

Et pour assurer le **maintien** ? Il faut aller jouer sur un autre macro-élément de la matrice extracellulaire : l'acide hyaluronique, principale source d'hydratation cutanée.

Véritable éponge biologique au fort pouvoir hydratant et repulpant, ce composé est bien connu pour sa capacité à absorber jusqu'à 1000 fois son poids en eau. Il contribue ainsi à augmenter le volume et la densité de la peau.

Chacun de ces éléments joue un rôle clé dans la tenségrité cutanée. Mais au fil des années, leur altération a des conséquences directes sur la qualité de la matrice extracellulaire, entraînant alors l'affaissement de la structure et donc le vieillissement cutané.

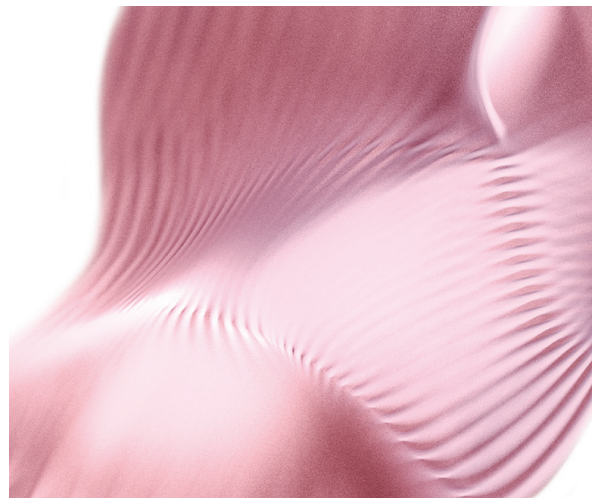




## TENSÉGRITÉ CUTANÉE : LES PILIERS

Le collagène est le macro-élément le plus touché par les années qui passent. À partir de 25 ans, sa quantité diminue d'1% par an. Avec l'âge et notamment à l'approche de la cinquantaine, ce chiffre chute drastiquement de 30%. La fibronectine, glycoprotéine de structure qui lui est associée, est également dégradée plus vite qu'elle n'est synthétisée.

De son côté, l'élastine, contrairement aux autres protéines du corps qui sont soumises à un renouvellement continu, a une durée de vie estimée à 70 ans. Ce n'est pas sa quantité, mais sa qualité qui va donc diminuer avec les années. Idem pour la fibrilline, qui devient non fonctionnelle en se rigidifiant.



Deux actifs complémentaires pour renforcer les piliers et leurs connecteurs :

### 1/ L'extrait de Tulipe Noire

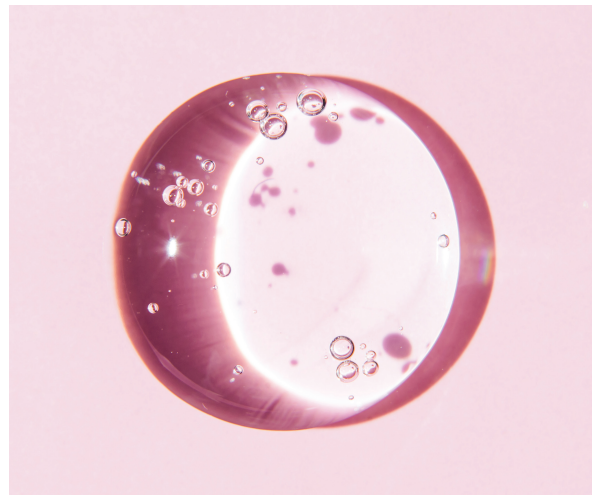
Actif breveté Lierac, l'**extrait de Tulipe Noire** relance à 75%\* la synthèse naturelle d'élastine, macro-élément fondamental de la matrice extracellulaire. Mais aussi de fibrilline, à hauteur de 49%\*, son micro-élément associé. La peau gagne en résilience et en élasticité. Et en surface, elle est beaucoup plus souple, plus rebondie.

### 2/ L'ARN de Rose

Issu de la **Rose de Grasse**, cet actif 100% d'origine naturelle relance à 26%\*\* la synthèse naturelle de Collagène I, le macro-élément majoritaire de la peau. Quant à la fibronectine, son micro-élément associé, elle est boostée de 40%\*\*. La peau plus ferme, a gagné en soutien cutané.

## TENSÉGRITÉ CUTANÉE : LA FORCE DE MAINTIEN

L'acide hyaluronique est un composant métabolique très actif, avec une durée de vie de moins de 24 heures. C'est donc une molécule en constante synthèse et dégradation. Au fil du temps, sa taille se réduit. Malheureusement, ce changement de structure le rend de moins bonne qualité et n'assure plus sa fonction.



Deux actifs complémentaires pour booster la synthèse d'acide hyaluronique :

### 1/ L'extrait de Tulipe Noire

Il agit directement sur les fibroblastes pour relancer la synthèse naturelle d'acide hyaluronique. La structure de la matrice extracellulaire est alors renforcée, comme comblée.

### 2/ L'acide hyaluronique de bas poids moléculaire

Directement intégré dans la formule, l'acide hyaluronique de bas poids moléculaire agit comme un **leurre** sur les récepteurs des fibroblastes. En les stimulant, il leur redonne l'information de relancer la synthèse naturelle d'acide hyaluronique. Et on observe même une expression de son gène spécifique multipliée par 2,5\*. La peau, plus pulpeuse, semble hydratée de l'intérieur.

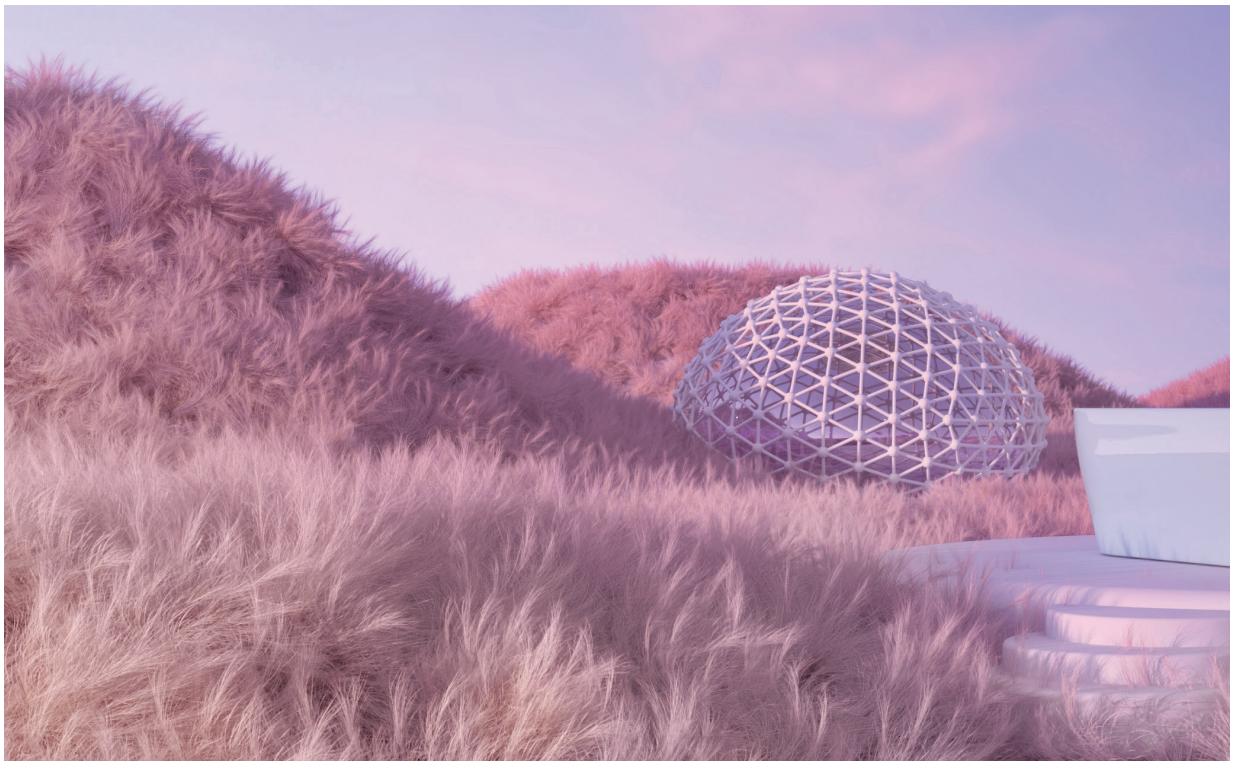




© Michele Durazzi

LIFT INTEGRAL  
**UNE NATURALITÉ**  
SANS COMPROMIS





© mo.design

Pour Lift Integral, les laboratoires Lierac ont non seulement amélioré l'efficacité et la sensorialité de chacun des soins ; et en prime, aucun compromis n'a été fait sur la naturalité.

Encore plus clean, vegan, composés à 97% minimum d'ingrédients d'origine naturelle et formulés sans phénoxyéthanol, silicones, PEG... Le Sérum Tenseur, la Crème Jour Raffermissante, la Crème Nuit Régénérante et le Soins Lift Regard ont tous les quatre obtenu la note de 100/100 sur l'application Yuka.

Et pour aller encore plus loin, chacun des actifs Lift Integral s'inscrit dans le principe de naturalité raisonnée.

- **La Rose**, provenant de la Provence française, est issue d'un sourcing local, contrôlé et de qualité, sans une once de pesticide. Son procédé d'extraction unique breveté, n'utilisant pas de solvant chimique et basé sur la chimie verte, donne ainsi naissance à un actif efficace et 100% d'origine naturelle : l'ARN de Rose.

- **L'extrait de Tulipe Noire** a été découvert, et développé, au sein même des laboratoires Lierac, grâce aux connaissances botaniques des scientifiques de la Maison. Il aura fallu 7 années de recherche pour mettre au point cet ingrédient naturel, de qualité et hautement performant. Ces travaux ont même abouti au dépôt d'un brevet et à une publication scientifique internationale dans le Journal of cosmetic dermatology.

- **L'acide hyaluronique de bas poids moléculaire**, est obtenu par biotechnologie, à savoir par fermentation, suivie d'une fragmentation. Il est ainsi 100% d'origine naturelle. Les travaux menés sur cet actif ont aussi été consacrés par une publication scientifique dans l'International Journal of Chemistry and Research.

Motivés par une approche éco-responsable, les laboratoires Lierac imaginent également des recharges pour la Crème Jour Raffermissante et la Crème Nuit Régénérante de Lift Integral.





LIFT INTEGRAL

# LE PLAISIR DES TEXTURES

AU SERVICE DE L'OBSERVANCE



Pour Lift Integral, les laboratoires Lierac poussent l'art formulatoire un cran plus loin. Plus de **60 essais** ont été nécessaires pour obtenir des textures parfaites. Sérums Tenseur à la texture stretch évanescence, Crème Jour Raffermissante enveloppante mais légère comme de la soie, ou encore Crème Nuit Régénérante à l'effet rebond... La sensorialité des textures est omniprésente, **sans aucun compromis** pour la tolérance des peaux sensibles. Le parfum des formules, délicatement fleuri et délicieusement fruité, a lui aussi été travaillé avec élégance. Avec une idée forte : que toutes les femmes, sans exception, prennent plaisir à appliquer leurs soins Lierac matin et soir, jour après jour, pour potentialiser les résultats de Lift Integral.

## LA COLLECTION



### Le Sérum Tenseur

Le Sérum Tenseur, chargé de polymères végétaux, crée un maillage qui aide à redessiner l'ovale du visage et lisse les micro-ridules. La peau est comme habillée d'un gainage ultra-confortable, au toucher velours. Le tout, dans une formule composée à 99% d'ingrédients d'origine naturelle. Premier geste de la routine Lift Integral, le Sérum Tenseur s'applique le matin avant la Crème Jour Raffermissante. Et le soir, avant la Crème Nuit Régénérante.

*Le Sérum Tenseur 30ml, prix de vente conseillé 54,90€*



### La Crème Jour Raffermissante

Star incontestée de la gamme Lift Integral, la Crème Jour Raffermissante est l'alliée des femmes au quotidien. La peau retrouve jour après jour son soutien, son rebond et son élasticité. Enrichie en beurre de karité, la formule légère mais très confortable, adoucit et nourrit la peau de concert. Le tout, dans une formule composée à 98% d'ingrédients d'origine naturelle.

*La Crème Jour Raffermissante 50ml, prix de vente conseillé 49,90€*

*Recharge 50ml, prix de vente conseillé 39,90€*



### La Crème Nuit Régénérante

Avec sa texture très onctueuse à l'effet rebond, la Crème Nuit Régénérante n'a pas son pareil pour envelopper la peau le soir venu. Enrichie en huile de rose musquée régénérante, elle recharge l'épiderme, lisse les rides et nourrit la peau pendant la nuit. Au réveil, le visage est aussi lisse et velouté qu'un pétale. Le tout, dans une formule composée à 97% d'ingrédients d'origine naturelle.

*La Crème Nuit Régénérante 50ml, prix de vente conseillé 49,90€*

*Recharge 50ml, prix de vente conseillé 39,90€*



### Le Soin Lift Regard

Lui aussi doté de beurre de karité, le Soin Lift Regard comble instantanément les micro-ridules de cette zone fragile du visage. Une texture fraîche qui s'applique par légers massages grâce à l'applicateur en céramique intégré, pour accentuer l'effet défatigant. Développée dans le respect des yeux sensibles, sa formule est composée à 97% d'ingrédients d'origine naturelle et sans parfum. À appliquer matin et soir, après le Sérum tenseur, mais avant les Crèmes Jour et Nuit.

*Le Soin Lift Regard 15ml, prix de vente conseillé 39,90€*

Disponible à partir d'octobre 2022, en pharmacie et parapharmacie.  
**EMBARGO JUSQU'AU 1 OCTOBRE 2022.**

# CONTACT PRESSE

**MMBSY**

**EVA COOLMAN**

eva@mmsy.com

+32 474 39 56 89