

INFOS PRATIQUES

- Musée Plantin-Moretus
- Vrijdagmarkt, 22 - 2000 Anvers - Belgique
- Tél.: +32 (0)3 221 14 50
- museum.plantin.moretus@stad.antwerpen.be
- www.museumplantinmoretus.be
- Ouvert: mar – dim, 10 heures – 17 heures
- Fermé: le lundi

PRIX D'ENTRÉE

€8, €6, gratuit

Gratuit pour les groupes scolaires jusqu'à 26 ans accompagnés par l'enseignant

ACCÈS

Le Musée Plantin-Moretus est situé sur le Vrijdagmarkt, dans le centre historique, près de l'Hôtel de ville et de la cathédrale.

TRANSPORTS PUBLICS

Prenez la B-excursion, et vous arrivez facilement au musée en train et avec De Lijn.

Avec dynamoPWEg, votre groupe voyage même complètement gratuitement !

Métro/tram: 3, 4, 5, 9, 15 (arrêt : Groenplaats)

Train: 20 minutes de marche ou connexion rapide en tram depuis la gare centrale d'Anvers

ACCESSIBILITÉ

Le Musée Plantin-Moretus est un bâtiment historique. L'étage n'est donc pas accessible aux personnes en chaise roulante, qui peuvent toutefois visiter le rez-de-chaussée.

ASTUCE : *Divisez votre classe en deux groupes et alternez une visite guidée et un atelier !*

ASTUCE : *Faites-en une journée à Anvers !*

Combinez une visite guidée avec un atelier. Ou bien jetez un œil sur www.klasopstap.be ou www.cultuurkuur.be. Nos collègues ont certainement une belle activité complémentaire à proposer.



Plus de Plantin,
d'émotion et d'expérience !

VOYAGEZ DANS LE PASSÉ AVEC VOS ÉLÈVES DANS LE NOUVEAU MUSÉE PLANTIN-MORETUS



Voyagez dans le passé avec vos élèves. Entrez dans l'hôtel particulier et l'imprimerie du mondialement célèbre Christophe Plantin. Rencontrez sa fille Martina et tous les autres membres de la famille. Expérimentez ensemble comment vivait et travaillait la célèbre famille d'éditeurs anversoise.

V.U. Iris Kockelbergh, Museum Plantin-Moretus, Vrijdagmarkt 22, 2000 Antwerpen – photos © Ans Brys et © Noortje Palmers



Vlaanderen
verbeelding werkt



www.museumplantinmoretus.be
03 221 14 50



VISITE IMPRESSIONNANTE CHEZ LA FAMILLE PLANTIN

BIENVENUE CHEZ CHRISTOPHE ET MARTINA

troisième maternelle / première primaire

Les plus jeunes élèves reçoivent une visite guidée de Christophe Plantin et sa fille Martina, deux magnifiques marionnettes. Ils racontent chacun leur propre histoire et invitent à faire des puzzles, se déguiser, chanter, rire et bouger.

MUSEJA!

De la 1ère à la 6ème année primaire

Dites OUI au musée lors de ce voyage de découverte. La maison de Plantin, sa famille et ses amis, les caractères et l'imprimerie, Plantin dans le monde ... Vous composez vous-même la visite en fonction des enfants.

ASTUCE : Vous pouvez également accompagner vous-même votre propre expérience MuseJA!. Toutes les infos sont disponibles sur notre site.

En pratique

- €75 pour une visite guidée de 90 minutes, + €5 de frais administratifs
- Jusqu'à 12 élèves
- Réserver 3 semaines à l'avance par Visit Antwerpen, tél. + 32 3 232 01 03, gidsenwerking@stad.antwerpen.be

En pratique

- €75 pour une visite guidée de 90 minutes, €85 pour une visite guidée de deux heures, + €5 de frais administratifs
- Jusqu'à 12 élèves
- Réserver 3 semaines à l'avance par Visit Antwerpen, tél. +32 3 232 01 03, guide@stad.antwerpen.be

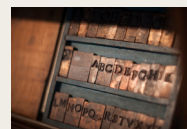
DEVIENS MAÎTRE IMPRIMEUR, GRA- VEUR OU RELIEUR

De la 3ème à la 6ème année primaire

Vos élèves apprennent les secrets du métier dans quatre ateliers : **typographie**, **imprimerie**, **gravure** et **reliure**.

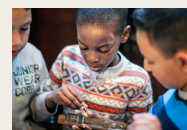
En pratique

- €75 pour une visite guidée de 90 minutes, €85 pour une visite guidée de 2 heures, + €5 de frais administratifs
- Jusqu'à 12 élèves
- Réserver 3 semaines à l'avance par Visit Antwerpen, tél. + 32 3 232 01 03, gidsenwerking@stad.antwerpen.be



TYPOGRAPHIE

La typographie est une combinaison de caractères, lignes, paragraphes, titres et couleurs. Bref : c'est cette mise en page qui fait la beauté d'une page. Les élèves peuvent admirer les livres avec les plus belles mises en page. Ensuite, ils conçoivent leur page personnelle et l'impriment.



FONTE DE CARACTÈRES, COMPOSITION ET IMPRESSION

Vous brûlez de retrouver vos manches dans la plus ancienne imprimerie du monde ? Comment fondait-on les caractères à l'époque de Christophe Plantin? Vos élèves assemblent des caractères dans un composteur, produisent une page complète et l'impriment eux-mêmes sur une vraie presse à imprimer.



GRAVURE

Au XVIe siècle, les gens achetaient des gravures au lieu d'affiches. Dans l'atelier, vos élèves regardent d'abord des illustrations de livres, gravures et dessins. Ensuite, ils se mettent eux-mêmes au travail avec une plaque de zinc, de l'encre et une ancienne presse à imprimer en creux.



RELIURE

La reliure était autrefois un métier à part entière. Si vous achetez un livre, vous n'achetez que les pages imprimées, que vous faisiez ensuite assembler en livre chez un relieur. Vous décidez ainsi vous-même de l'aspect extérieur de votre livre. Vos élèves découvrent les techniques de base et relient leur premier petit livre.