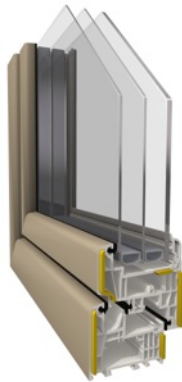


Winsol lanceert baanbrekend PVC profiel

Enera+, een PVC profiel aangepast aan de vereisten van vandaag, én morgen

Enera+... de naam zegt het zelf. Een combinatie van energie en era, met een extra plus. Dit PVC profiel met Thermacore technologie is baanbrekend op vlak van isolatie en zet de toon voor de komende jaren. Met Enera+ is een nieuw tijdperk aangebroken op vlak van energiebesparende PVC raamprofielen. Enera+ levert de beste energieprestatie per kilo profiel en per mm inbouwdiepte. Een uiterst belangrijk gegeven aangezien energiezuinige concepten zowel bij de particuliere woningbouw als de projectmarkt onontbeerlijk zijn.

Uitstekende thermische en akoestische isolatie



Dankzij het 5-kamerprofiel met Thermacore technologie levert Enera+ uitstekende thermische en akoestische prestaties. De inbouwdiepte van het profiel bedraagt 70mm, waardoor het ook geschikt is voor renovatie en smalle ramen. Enera+ behaalt een gemiddelde U_w -waarde van passiefbouw, namelijk $0,8 \text{ W/m}^2\text{K}$. Enera+ met dubbele beglazing is uitermate geschikt voor de nieuwe E60 normering en mits toepassing van performantere beglazing voor alle latere, strengere gekende normeringen die zullen volgen tot 2020. Enera+² doet daar nog een schepje bovenop. In combinatie met een

performante beglazing behaalt deze variant U_w -waardes van $0,65 \text{ W/m}^2\text{K}^*$ en is ontworpen voor passieve huizen en energieneutrale woningen.



Het Enera+ systeem is ontworpen voor het toepassen van zowel dubbele beglazing als triple beglazing tot glasdiktes van 55mm.

Iedereen vaart wel bij Enera+

De eindklant ervaart de performantie van beide systemen vooral in zijn uitgaven. Met dergelijke U -waardes zal de energiefactuur voor zijn verwarming een pak lager uitvallen. De architect op zijn beurt kan vooral genieten van heel wat extra vrijheid bij het ontwerpen van woningen/projecten met grote raampartijen. Door zijn inbouwdiepte is Enera+ ook geschikt voor renovatie en/of smalle ramen.

De schrijnwerker kan dan weer een stuk efficiënter en makkelijker werken dankzij het lagere gewicht van Enera+ profielen. Een lager gewicht duidt zeker niet op een lagere kwaliteit of energieprestatie. Integendeel, de Thermacore technologie is even sterk als profielen met ijzerversterking en sterker dan de huidige glasvezel-

versterkte-profielen. Zowel het PVC profiel als de Thermacore compound zijn 100% recycleerbaar.

Winsol PVC raam- en deursystemen bevatten een uniek en performant MD systeem. Deze middenbrug biedt een extra afsluiting tegen koude, wind en water. Bovendien is een middendichting extra inbraakvertragend.

Enera+ is verkrijgbaar in een uitgebreid pakket aan kleuren.

* Voor een dubbel opendraaiend raam van 1600 x 2300 mm.

Voor bijkomende informatie over het Winsol-gamma, heten we u van harte welkom op stand 4-322 van Batibouw in paleis 4.

Over Winsol

Winsol beschikt reeds over een jarenlange ervaring in de bouwsector. De geschiedenis van Winsol startte in 1876, toen Jules Windels als schrijnwerker een eigen zaak begon in houten rolluiken. In 1932 werd de NV Winsol opgericht.

In 130 jaar is het uitgegroeid tot een dynamisch familiebedrijf met een rijke traditie, een toekomstgericht management, een constante groei. Winsol is een top-of-mind leverancier in de bouwmarkt die dankzij haar innovatieve producten haar positie weet te waarborgen.

Het ruime gamma aan Winsol producten zijn allemaal woningbouw gerelateerd. Bij Winsol kan u terecht voor ramen en deuren in pvc en aluminium, rolluiken, poorten en zonwering. Ook binnendecoratie, vouwwanden en balustrades behoren tot het assortiment van Winsol producten.

www.winsol.be

Contact:

Isabelle Baudoncq (Winsol)

E: isabelle.baudoncq@winsol.eu

T: +32 51 33 19 57

Mieke Demeulenaere (PeppeRmint)

E: mdemeulenaere@peppermint.be

T: +32(0)2 210 02 51