



**SSANGYONG**

DRIVEN BY YOU



DÉCOUVREZ  
LA GAMME COMPLÈTE

# TIVOLI



5 ANS  
GARANTIE  
ASSISTANCE

MADE IN  
KOREA

NEDC2: 5,7 - 7,6 L/100KM 132 - 176 G CO<sub>2</sub>/KM<sup>3</sup>



Sièges ventilés (Sapphire)



Système de navigation intégré



Également disponible au gaz naturel (CNG)



Système d'accès sans clé  
avec bouton start/stop



Compartiment à bagages  
modulable jusqu'à 420 litres

# É . Q . U . I . P . E . M . E . N . T

## CRYSTAL

### SÉCURITÉ

- 6 airbags de série
- Programme de stabilité électronique (ESP)
- Système de freinage d'urgence automatique (AEBS)
- Aide au démarrage en côte (HSA)
- Protection anti-retournement (ARP)
- Avertissement de collision frontale (FCW)
- Système de contrôle de la pression des pneumatiques (TPMS)
- Points d'ancrage ISOFIX à l'arrière
- Phares de projection avec feux de jour LED (DRL)

### ÉQUIPEMENT EXTÉRIEUR

- Jantes 16" en acier avec enjoliveurs (pneus 205/60 R16)
- Rétroviseurs extérieurs électriques et dégivrants
- Poignées dans la couleur de la carrosserie

### INTÉRIEUR

- Accoudoir central avant avec rangement intégré
- Poignées de porte argentées
- Sièges arrière rabattables avec répartition 60:40
- Plancher du coffre réglable en hauteur et compartiment à bagage latéral

### CONFORT

- Régulateur de vitesse
- Direction assistée électrique
- Volant réglable en hauteur
- Vitres électriques à l'avant et à l'arrière
- Kit de réparation pour pneus
- ISG (système start-stop sur MT)

## OPTIONS

### COMFORT PACK

- Climatisation manuelle
- Verrouillage central des portes avec télécommande
- Radio (avec MP3 et Bluetooth avec fonction mains-libres) 6 haut-parleurs
- Connexion USB et AUX

## ÉDITION SPÉCIALE

### URBAN = CRYSTAL+

### ÉQUIPEMENT EXTÉRIEUR

- Jantes 16" en aluminium (pneus 205/60 R16)
- Rétroviseurs extérieurs avec clignotants LED intégrés
- Vitres teintées à l'arrière
- Becquet arrière avec troisième feu-stop intégré

### CONFORT

- Verrouillage central des portes avec télécommande
- Volant gainé de cuir
- Rétroviseurs extérieurs rabattables électriquement
- Projecteurs antibrouillards avant
- Détecteurs arrière d'aide au stationnement

### SIÈGES

- Siège conducteur réglable en hauteur
- Habillage mi-tissu (bleu) et mi-cuir TPU (noir)

### CLIMATISATION

- Climatisation manuelle

### TECHNOLOGIE ET AUDIO

- Écran tactile 7" avec fonction audio (radio, MP3 et DAB+)
- Apple Carplay & Android Auto
- USB, AUX, HDMI et fonction mains-libres Bluetooth
- Caméra de recul

## OPTION

- Système de navigation TomTom

## ÉDITION SPÉCIALE

### FORWARD = URBAN+

### ÉQUIPEMENT EXTÉRIEUR

- Jantes 18" en aluminium (pneus 215/45 R18)
- Rails de toit

### INTÉRIEUR

- Couvre bagages
- Poignées de portes chromées

### CONFORT

- Rétroviseur arrière électrochrome
- Volant télescopique chauffant
- Levier de vitesse gainé de cuir
- Détecteurs avant d'aide au stationnement
- Capteur de pénombre et de pluie
- Ouverture et démarrage sans clef

### SIÈGES

- Sièges avant chauffants
- Airbag aux genoux du conducteur

### CLIMATISATION

- Climatisation automatique bi-zone

### TECHNOLOGIE ET AUDIO

- Système de navigation TomTom

## SAPPHIRE = FORWARD+

### SÉCURITÉ

- Détection de bande de circulation (LDW)
- Assistance de maintien de bande de circulation (LKA)
- Assistance feux de route (HBA)
- Reconnaissance des panneaux routiers (TSR)

### CONFORT

- Phares avant HID

### SIÈGES

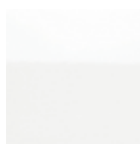
- Habillage cuir noir
- Sièges avant ventilés
- Siège conducteur réglable électriquement
- Sièges arrière chauffants

## OPTION

- Toit ouvrant électrique

# C . O . U . L . E . U . R . S

## EXTÉRIEUR



Grand White



Space Black



Techno Grey



Dandy Blue



Silent Silver



Reddish Orange

## JANTES



18" en aluminium



16" en aluminium



16" avec enjoliveurs

# XIV



1) **5 ANS**  
GARANTIE  
ASSISTANCE

**MADE IN  
KOREA**

NEDC2: 5,8 - 7,7 L/100KM 135 - 179 G CO<sub>2</sub>/KM<sup>3</sup>



Sièges ventilés (Sapphire)



Sièges spécifiques Urban & Forward



Également disponible au gaz naturel (CNG)



Système de freinage d'urgence automatique de série (AEBS)



Volume de chargement jusqu'à 720 l

# É . Q . U . I . P . E . M . E . N . T

## CRYSTAL

### SÉCURITÉ

- 6 airbags de série
- Programme de stabilité électronique (ESP)
- Système de freinage d'urgence automatique (AEBS)
- Aide au démarrage en côte (HSA)
- Protection anti-retournement (ARP)
- Avertissement de collision frontale (FCW)
- Système de contrôle de la pression des pneumatiques (TPMS)
- Points d'ancrage ISOFIX à l'arrière
- Phares de projection avec feux de jour LED (DRL)

### ÉQUIPEMENT EXTÉRIEUR

- Jantes 16" en acier avec enjoliveurs (pneus 205/60 R16)
- Rétroviseurs extérieurs électriques et dégivrants
- Poignées dans la couleur de la carrosserie

### INTÉRIEUR

- Accoudoir central avant avec rangement intégré
- Poignées de porte argentées
- Sièges arrière rabattables avec répartition 60:40
- Plancher du coffre réglable en hauteur et compartiment à bagage latéral

### CONFORT

- Régulateur de vitesse
- Direction assistée électrique
- Volant réglable en hauteur
- Vitres électriques à l'avant et à l'arrière
- Kit de réparation pour pneus
- ISG (système start-stop sur MT)

## OPTIONS

### COMFORT PACK

- Climatisation manuelle
- Verrouillage central des portes avec télécommande
- Radio (avec MP3 et Bluetooth avec fonction mains-libres) 6 haut-parleurs
- Connexion USB et AUX

## ÉDITION SPÉCIALE

### URBAN = CRYSTAL+

### ÉQUIPEMENT EXTÉRIEUR

- Jantes 16" en aluminium (pneus 205/60 R16)
- Rétroviseurs extérieurs avec clignotants LED intégrés
- Vitres teintées à l'arrière
- Rails de toit
- Becquet arrière avec troisième feu-stop intégré

### CONFORT

- Verrouillage central des portes avec télécommande
- Volant gainé de cuir
- Rétroviseurs extérieurs rabattables électriquement
- Projecteurs antibrouillards avant
- Détecteurs arrière d'aide au stationnement

### SIÈGES

- Siège conducteur réglable en hauteur
- Habillage mi-tissu (bleu) et mi-cuir TPU (noir)

### CLIMATISATION

- Climatisation manuelle

### TECHNOLOGIE ET AUDIO

- Écran tactile 7" avec fonction audio (radio, MP3 et DAB+)
- Apple Carplay & Android Auto
- USB, AUX, HDMI et fonction mains-libres Bluetooth
- Caméra de recul

## OPTION

- Système de navigation TomTom

## ÉDITION SPÉCIALE

### FORWARD = URBAN+

### ÉQUIPEMENT EXTÉRIEUR

- Jantes 18" en aluminium (pneus 215/45 R18)
- Rails de toit

### INTÉRIEUR

- Couvre bagages
- Poignées de portes chromées

### CONFORT

- Rétroviseur arrière électrochrome
- Volant télescopique chauffant
- Levier de vitesse gainé de cuir
- Détecteurs avant d'aide au stationnement
- Capteur de pénombre et de pluie
- Ouverture et démarrage sans clef

### SIÈGES

- Sièges avant chauffants
- Airbag aux genoux du conducteur

### CLIMATISATION

- Climatisation automatique bi-zone

### TECHNOLOGIE ET AUDIO

- Système de navigation TomTom

## SAPPHIRE = FORWARD+

### SÉCURITÉ

- Détection de bande de circulation (LDW)
- Assistance de maintien de bande de circulation (LKA)
- Assistance feux de route (HBA)
- Reconnaissance des panneaux routiers (TSR)

### CONFORT

- Phares avant HID

### SIÈGES

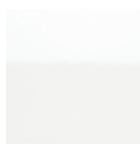
- Habillage cuir noir
- Sièges avant ventilés
- Siège conducteur réglable électriquement
- Sièges arrière chauffants

## OPTION

- Toit ouvrant électrique

# C . O . U . L . E . U . R . S

## EXTÉRIEUR



Grand White



Space Black



Techno Grey



Dandy Blue



Silent Silver



Reddish Orange

## JANTES



18" en aluminium



16" en aluminium



16" avec enjoliveurs

# korando



1) **5 ANS**  
GARANTIE  
ASSISTANCE

**MADE IN  
KOREA**

NEDC 5,3 – 8,5 L/100 KM – 139 – 198 G CO<sub>2</sub>/KM<sup>2)</sup>



Banquette arrière modulable et plancher plat



Navigation intégrée



Boîte automatique disponible sur les modèles 2WD et 4WD



Arrière robuste avec double échappement



Volume de chargement de 486 l et compartiment de rangement inférieur

# É . Q . U . I . P . E . M . E . N . T

## CRYSTAL

### SÉCURITÉ

- Aide au freinage d'urgence (BAS)
- Système de signalisation d'arrêt d'urgence (ESS)
- Aide au démarrage en côte (HSA)
- Système de protection en cas de retournement (ARP)
- Système de surveillance de la pression des pneus (TPMS)
- 6 airbags de série
- Points d'ancrage ISOFIX pour sièges enfants à l'arrière
- Feux de jour LED (DRL)
- Phares antibrouillard avant

### ÉQUIPEMENT EXTÉRIEUR

- Jantes 16" en aluminium avec pneus 215/65 R 16
- Rétroviseurs extérieurs couleur carrosserie avec clignotants LED
- Grille du radiateur chromée
- Double échappement avec finition chromée
- Phares de projection
- Blocs optiques arrière avec look LED

### INTÉRIEUR

- Carbone brillant sur le tableau de bord
- Accoudoir avant avec console centrale
- Espace de rangement sous le plancher du compartiment à bagages
- Espace de rangement pour lunettes

### CONFORT

- Régulateur de vitesse
- Volant gainé de cuir (unique sur la version avec boîte automatique)
- Volant réglable en hauteur et en profondeur
- Rétroviseurs extérieurs chauffants à commande électrique
- Vitres électriques à l'avant et à l'arrière
- Kit de réparation de crevaison

### SIÈGES

- Siège conducteur réglable en hauteur
- Sièges arrière rabattables (répartition 60:40)

### CLIMATISATION

- Climatisation manuelle

### TECHNOLOGIE ET AUDIO

- Radio avec lecteur de CD et MP3 (avec ports USB et AUX)
- Commandes audio au volant
- Bluetooth avec fonction mains libres

## QUARTZ = CRYSTAL+

### ÉQUIPEMENT EXTÉRIEUR

- Jantes 17" en aluminium avec pneus 225/60 R17
- Rails de toit
- Becquet arrière avec troisième feu stop
- Roue de secours temporaire (115/90R16)

### INTÉRIEUR

- Module de compartiment à bagages (filet à bagages et plage arrière enroulable)

### CONFORT

- Rétroviseur arrière électrochrome
- Volant et pommeau du levier de vitesse gainés de cuir
- Ouverture et fermeture d'une seule touche de la vitre conducteur
- Capteurs de stationnement à l'avant et à l'arrière.
- Vitres teintées à l'arrière

### SIÈGES

- Sièges avant chauffants

### CLIMATISATION

- Climatisation automatique

### TECHNOLOGIE ET AUDIO

- Écran tactile 7" avec fonction audio (radio et MP3)
- Caméra de recul
- Bluetooth avec fonction mains libres

## OPTIONS

- Système de navigation et audio TomTom avec écran tactile 7"
- Toit ouvrant électrique

## SAPPHIRE = QUARTZ+

### ÉQUIPEMENT EXTÉRIEUR

- Jantes 18" en aluminium avec pneus 225/55 R18
- Rétroviseurs électriques rabattables

### INTÉRIEUR

- Poignées de portes chromées

### CONFORT

- Volant chauffant
- Phares HID

### SIÈGES

- Sellerie en cuir
- Sièges arrière chauffants

### TECHNOLOGIE ET AUDIO

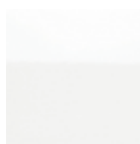
- Écran tactile 7" avec fonction audio et navigation
- Instruments Supervision (ordinateur de bord)

## OPTIONS

- Toit ouvrant électrique

# C . O . U . L . E . U . R . S

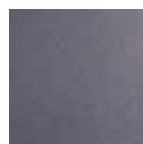
## EXTÉRIEUR



Grand White



Space Black



Techno Grey



Dandy Blue



Silent Silver

## JANTES



18" en aluminium



17" en aluminium



16" en aluminium

# NEW RODIUS



1) **5 ANS**  
GARANTIE  
ASSISTANCE

**MADE IN  
KOREA**

NEDC 7,5 – 8,0 L/100 KM – 196 – 210 G CO<sub>2</sub>/KM<sup>2)</sup>



Aide au stationnement arrière de série



Intérieur noir anthracite



Points d'ancrage ISOFIX pour sièges enfants



Intérieur Grand gris



Également disponible en utilitaire léger



7 places à part entière et compartiment à bagages



# É . Q . U . I . P . E . M . E . N . T

## TURISMO

### SÉCURITÉ

- Airbags frontaux
- Airbags latéraux à l'avant
- Répartiteur électronique de la force de freinage (EBD) avec ABS
- Aide au freinage d'urgence (BAS)
- Système de contrôle de la pression des pneumatiques (TPMS)
- Système de protection en cas de retournement (ARP)
- Points d'ancrage ISOFIX pour sièges enfants
- Système antivol
- Feux de jour LED (DRL)
- Phares antibrouillard avant

### ÉQUIPEMENT EXTÉRIEUR

- Jantes 18" en aluminium (235/55 R18)
- Grille du radiateur avec finition chromée
- Becquet arrière avec troisième feu stop
- Rétroviseurs extérieurs couleur carrosserie
- Vitres teintées à l'arrière
- Rails de toit

### INTÉRIEUR

- Intérieur noir anthracite
- Console centrale « Deluxe » avec porte-gobelets
- Espace de rangement pour lunettes
- Supervision du combiné des instruments avec ordinateur de bord

### CONFORT

- Rétroviseurs extérieurs chauffants et rabattables à commande électrique
- Vitres électriques à l'avant et à l'arrière
- Volant gainé de cuir et chauffant
- Régulateur de vitesse (uniquement avec boîte auto)
- Capteurs de stationnement à l'arrière
- Détecteur de pluie et de lumière
- Kit de réparation de crevaison

### SIÈGES

- 7 places (configuration 2 / 2 / 3 + compartiment à bagages)
- Troisième rangée réglable et amovible
- Sièges en cuir TPU
- Sièges avant chauffants

### CLIMATISATION

- Climatisation manuelle

### TECHNOLOGIE ET AUDIO

- Radio avec lecteur de CD et MP3 (avec ports USB et AUX)
- Commandes audio au volant
- Bluetooth avec fonction mains libres

## SAPPHIRE = TURISMO+

### INTÉRIEUR

- Intérieur Grand gris
- Rétroviseur arrière électrochrome

### SIÈGES

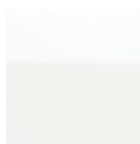
- Siège conducteur réglable électriquement
- Sellerie en cuir

### CLIMATISATION

- Climatisation automatique bi-zone
- Système de contrôle de qualité de l'air

# C . O . U . L . E . U . R . S

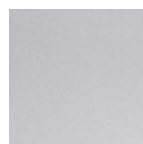
## EXTÉRIEUR



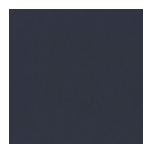
Grand White



Space Black



Fine Silver



Cyber Grey

## JANTES



18" en aluminium 2WD



18" en aluminium 4WD

# REXTON



<sup>1)</sup> **5 ANS**  
GARANTIE  
ASSISTANCE

**MADE IN  
KOREA**

NEDC2: 7,6 - 8,2 L/100KM 199 - 217 g CO<sub>2</sub>/KM <sup>3)</sup>



Reconnaissance des panneaux routiers (TSR) de série



Cuir NAPPA de qualité supérieure avec motifs à carreaux



Disponible en 2 et 4 roues motrices



Capacité de traction jusqu'à 3,5 tonne (4WD boîte auto)



Compartiment à bagages (5 places : 784 l et 7 places : 236 l)

# É . Q . U . I . P . E . M . E . N . T

## CRYSTAL

### SÉCURITÉ

- Aide au démarrage en côte (HSA)
- Contrôle automatique en descente (HDC)
- Système de freinage automatique (AEBS)
- Avertissement de collision frontale (FCW)
- Alerte de franchissement de ligne (LDW)
- Assistance feux de route (HBA)
- Reconnaissance des panneaux routiers (TSR)
- Système de contrôle de la pression des pneumatiques (TPMS)
- 6 airbags de série
- Points d'ancrage ISOFIX pour sièges enfants à l'arrière
- Feux de jour LED (DRL)
- Phares antibrouillard avant

### ÉQUIPEMENT EXTÉRIEUR

- Jantes 17" en aluminium avec pneus 235/70 R17
- Rétroviseurs extérieurs couleur carrosserie avec clignotants LED
- Rails de toit

### CONFORT

- Régulateur de vitesse
- Rétroviseurs extérieurs chauffants et rabattables à commande électrique
- Lève-vitres électriques à l'avant et à l'arrière
- Colonne de direction réglable en hauteur et en profondeur
- Volant multifonction gainé de cuir
- Capteur de lumière et de pluie
- Ordinateur de bord avec écran TFT de 3,5"
- Capteurs de stationnement à l'avant et à l'arrière.

### SIÈGES

- 5 places
- Siège conducteur réglable en hauteur
- Sièges arrière rabattables (répartition 60:40)

### TECHNOLOGIE ET AUDIO

- Commandes audio au volant
- Écran tactile 8 pouces fonction audio et MP3 (y compris port USB)
- Bluetooth avec fonction mains libres

- Car Connectivity avec Apple CarPlay et Google Android Auto
- Caméra de recul

### CLIMATISATION

- Climatisation manuelle

## OPTIONS

- 7 places
- Système de navigation Tom-Tom à écran 9,2" avec fonction radio

## QUARTZ = CRYSTAL+

### SÉCURITÉ

- Airbag de genoux côté conducteur
- Airbags latéraux pour la seconde rangée de siège

### CONFORT

- Rétroviseur arrière électrochrome
- Vitres teintées à l'arrière
- Volant chauffant

### CLIMATISATION

- Climatisation automatique bi-zone

### TECHNOLOGIE ET AUDIO

- Système de navigation Tom-Tom à écran 9,2" avec fonction radio

## OPTIONS

- 7 places
- Comfort Pack 18 Pouces  
Sellerie cuir TPU, sièges chauffants à l'avant et l'arrière, sièges ventilés à l'avant, sièges réglables électriquement à l'avant et jantes en aluminium 18 pouces « Diamond Cut » avec pneus 255/60 R18
- Comfort Pack 20 Pouces  
Idem "Comfort Pack 18 Pouces", mais avec des jantes en aluminium 20 pouces « look chrome » et pneus 255/50 R20

## SAPPHIRE = QUARTZ+

### ÉQUIPEMENT EXTÉRIEUR

- Jantes 18" en aluminium « Diamond Cut » (255/60 R18)

### CONFORT

- Éclairage d'ambiance intérieur
- Seuils de portes en aluminium brossé
- Phares HID
- Phares antibrouillard LED à l'avant
- Combiné des instruments avec écran couleur 7" Supervision
- Smart key

### SIÈGES

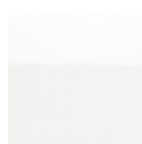
- Sellerie cuir TPU
- Sièges chauffants à l'avant et à l'arrière
- Sièges ventilés à l'avant
- Sièges réglables électriquement à l'avant

## OPTIONS

- 7 places
- Toit ouvrant électrique
- Elegance Pack (uniquement sur la version A/T)  
Sellerie cuir Nappa avec motif à carreaux (tableau de bord compris), siège conducteur avec fonction de mémoire, ciel de pavillon noir, ouverture électrique du coffre, caméra à 360° (Around View Monitoring), détection d'angle mort (BSD), assistance de changement de voie (LCA), alerte de trafic transversal lors de la marche arrière (RCTA)
- Elegance Pack 20 pouces (uniquement sur la version A/T)  
Idem "Elegance Pack" et jantes en aluminium 20 pouces « look chrome » avec pneus 255/50 R20
- Intérieur marron sur Elegance Pack (18" ou 20")

# C . O . U . L . E . U . R . S

## EXTÉRIEUR



Grand White



Space Black



Fine Silver



Atlantic Blue



Elemental Grey



Sabia Beige

## JANTES



20" en aluminium



18" en aluminium



17" en aluminium

# MUSSO



1) **5 ANS**  
GARANTIE  
ASSISTANCE

**MADE IN  
KOREA**



Sièges ventilés



Écran couleur 7" TFT-LCD



Écran tactile 8" avec fonction radio et  
Apple Carplay & Android Auto



Volant multifonctions avec régulateur  
de vitesse de série



Benne ouverte  
(volume de chargement 1 011 l)

# É . Q . U . I . P . E . M . E . N . T

## CRYSTAL

### SÉCURITÉ

- Aide au démarrage en côte (HSA)
- Contrôle automatique en descente (HDC)
- Système de protection en cas de retournement (ARP)
- Système de contrôle de la pression des pneumatiques (TPMS)
- Airbags frontaux côté conducteur et passager avant
- Points d'ancrage ISOFIX pour sièges enfants à l'arrière
- Phares à halogène
- Feux de jour DRL (halogènes)
- Phares antibrouillard avant

### ÉQUIPEMENT EXTÉRIEUR

- Jantes 17" en acier avec pneus 235/70 R17
- Kit de réparation de crevaison
- Rétroviseurs extérieurs couleur carrosserie avec clignotants LED

### CONFORT

- Ordinateur de bord avec écran 3,5"
- Régulateur de vitesse
- Rétroviseurs extérieurs chauffants et rabattables à commande électrique
- Vitres électriques à l'avant et à l'arrière
- Capteur de lumière et de pluie
- Frein de stationnement manuel
- Prise de courant dans la benne (12V-120W)

### SIÈGES

- 5 places
- Siège conducteur réglable en hauteur
- Accoudoir central avant

### CLIMATISATION

- Climatisation manuelle

### TECHNOLOGIE ET AUDIO

- Commandes audio au volant
- Radio MP3 audio (avec ports AUX et USB)
- Bluetooth avec fonction mains libres

## OPTIONS

- Jantes en aluminium 17 pouces

## QUARTZ = CRYSTAL+

### SÉCURITÉ

- Airbags latéraux à l'avant + airbags rideaux
- Direction assistée adaptée à la vitesse
- Projecteurs avec clignotants LED
- Feux de jour LED (DRL)

### ÉQUIPEMENT EXTÉRIEUR

- Jantes 17" en aluminium avec pneus 235/70 R17
- Véritable roue de secours
- Antenne requin

### CONFORT

- Volant gainé de cuir et chauffant
- Pommeau de levier de vitesse cuir (sur boîte manuelle, de série sur boîte auto)
- Capteurs de stationnement à l'avant et à l'arrière

### CLIMATISATION

- Climatisation automatique bi-zone

### TECHNOLOGIE ET AUDIO

- Caméra de recul
- Écran tactile 8" avec fonction radio (radio, MP3 et DAB)
- Car Connectivity avec Apple CarPlay et Google Android Auto

## OPTIONS

- Système de navigation Tom-Tom à écran 9,2" avec fonction radio
- Pack : Navigation 9,2" + jantes en alu 18" (255/60 R18)
- Différentiel à blocage (uniquement sur 4WD AT + Pack Navi 18")

## SAPPHIRE = QUARTZ+

### ÉQUIPEMENT EXTÉRIEUR

- Jantes 18" en aluminium avec pneus 255/60 R18
- Phares HID

### CONFORT

- Ordinateur de bord supervision 7" en couleur
- Seuils de portes en aluminium brossé
- Smart key
- Rétroviseur arrière électrochrome
- Ouverture et fermeture d'une seule touche de la vitre conducteur

### SIÈGES

- Sellerie cuir TPU
- Sièges chauffants et ventilés à l'avant

### TECHNOLOGIE ET AUDIO

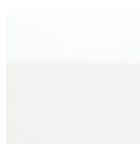
- Système de navigation Tom-Tom à écran 9,2" avec fonction radio

## OPTIONS

- Jantes en aluminium 20" « look chrome » (pneus 255/50 R20)
- Pack Safety 20 pouces : Jantes en aluminium 20" + caméra 360° + détection d'angle mort (BSD) + assistance de changement de voie (LCA) + alerte de trafic transversal lors de la marche arrière (RCTA)
- Différentiel à blocage (uniquement sur 4WD AT avec jantes 18" de série)

# C . O . U . L . E . U . R . S

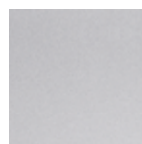
## EXTÉRIEUR



Grand White



Space Black



Fine Silver



Marble Grey



Indian Red



Atlantic Blue



Maroon Brown

## JANTES



20" en aluminium



18" en aluminium



17" en aluminium



17" en acier

# T . A . R . I . F . S

<b>TIVOLI EU6c e-XGi 160 ESSENCE</b>	Cyl.	Ch.	L/100 km 3)	CO <sub>2</sub> (gr/km) 3)	€ TVAC
CRYSTAL 2WD 6MT	1597	128	6,9	159	14.494,46 €
CRYSTAL 2WD 6A/T	1597	128	7,4	172	16.138,26 €
URBAN 2WD 6MT	1597	128	6,9	159	19.329,17 €
URBAN 2WD 6A/T	1597	128	7,4	172	20.972,98 €
FORWARD 2WD 6MT	1597	128	6,9	159	22.230,00 €
FORWARD 2WD 6A/T	1597	128	7,4	172	23.873,80 €
SAPPHIRE 2WD 6MT	1597	128	6,9	159	24.163,88 €
SAPPHIRE 2WD 6A/T	1597	128	7,4	172	25.807,69 €
SAPPHIRE 4WD 6A/T	1597	128	7,6	176	27.741,57 €

<b>TIVOLI EU6c E-XDi 160 DIESEL</b>	Cyl.	Ch.	L/100 km 3)	CO <sub>2</sub> (gr/km) 3)	€ TVAC
URBAN 2WD 6MT	1597	115	5,7	132	22.230,00 €
URBAN 2WD 6A/T	1597	115	7,0	162	23.873,80 €
FORWARD 2WD 6MT	1597	115	5,7	132	25.130,83 €
FORWARD 2WD 6A/T	1597	115	7,0	162	26.774,63 €
SAPPHIRE 4WD 6A/T	1597	115	7,4	171	30.642,40 €

<b>OPTIONS</b>	€ TVAC
Peinture métallisée	386,78 €
Comfort Pack (uniquement Crystal)	1.160,33 €
GPS (pour Urban)	676,86 €
Toit ouvrant électrique (uniquement Sapphire)	628,51 €
Installation CNG (gaz naturel sur e-XGi 2WD)	2.990,00 €

<b>XLV EU6c e-XGi160 ESSENCE</b>	Cyl.	Ch.	L/100 km 3)	CO <sub>2</sub> (gr/km) 3)	€ TVAC
CRYSTAL 2WD 6MT	1597	128	7,3	169	15.461,40 €
CRYSTAL 2WD 6A/T	1597	128	7,5	174	17.105,21 €
URBAN 2WD 6MT	1597	128	7,3	169	20.296,12 €
URBAN 2WD 6A/T	1597	128	7,5	174	21.939,92 €
FORWARD 2WD 6MT	1597	128	7,3	169	23.390,33 €
FORWARD 2WD 6A/T	1597	128	7,5	174	25.034,13 €
SAPPHIRE 2WD 6MT	1597	128	7,3	169	25.324,21 €
SAPPHIRE 2WD 6A/T	1597	128	7,5	174	26.968,02 €
SAPPHIRE 4WD 6A/T	1597	128	7,7	179	28.901,90 €

<b>XLV EU6c E-XDi 160 DIESEL</b>	Cyl.	Ch.	L/100 km 3)	CO <sub>2</sub> (gr/km) 3)	€ TVAC
URBAN 2WD 6MT	1597	115	5,8	135	23.196,94 €
URBAN 2WD 6A/T	1597	115	7,2	166	24.840,74 €
FORWARD 2WD 6MT	1597	115	5,8	135	26.291,16 €
FORWARD 2WD 6A/T	1597	115	7,2	166	27.934,96 €
SAPPHIRE 4WD 6A/T	1597	115	7,6	176	31.802,73 €

<b>OPTIONS</b>	€ TVAC
Peinture métallisée	386,78 €
Comfort Pack (uniquement Crystal)	1.160,33 €
GPS (pour Urban)	676,86 €
Toit ouvrant électrique (uniquement Sapphire)	628,51 €
Installation CNG (gaz naturel sur e-XGi 2WD)	2.990,00 €

<b>KORANDO EU6b e-XGi200 ESSENCE (stock)</b>	Cyl.	Ch.	L/100 km 2)	CO <sub>2</sub> (gr/km) 2)	€ TVAC
CRYSTAL 2WD 6 MT	1998	149	7,5	175	19.135,79 €
QUARTZ 2WD 6 MT	1998	149	7,5	175	23.487,02 €
QUARTZ 2WD 6 A/T	1998	149	8,0	185	24.937,44 €
QUARTZ 4WD 6 MT	1998	149	8,2	192	25.420,91 €
QUARTZ 4WD 6 A/T	1998	149	8,5	198	26.871,32 €
SAPPHIRE 2WD 6 MT	1998	149	7,5	175	26.097,77 €
SAPPHIRE 2WD 6 A/T	1998	149	8,0	185	27.548,18 €
SAPPHIRE 4WD 6 MT	1998	149	8,2	192	28.031,65 €
SAPPHIRE 4WD 6 A/T	1998	149	8,5	198	29.482,07 €

<b>KORANDO EU6b e-XDi220 DIESEL (stock)</b>	Cyl.	Ch.	L/100 km 2)	CO <sub>2</sub> (gr/km) 2)	€ TVAC
CRYSTAL 2WD 6 MT	2157	178	5,3	139	20.586,20 €
QUARTZ 2WD 6 MT	2157	178	5,3	139	25.420,91 €
QUARTZ 2WD 6 A/T	2157	178	6,5	169	28.321,74 €
QUARTZ 4WD 6 MT	2157	178	5,8	152	27.354,79 €
QUARTZ 4WD 6 A/T	2157	178	6,9	179	30.255,62 €
SAPPHIRE 2WD 6 MT	2157	178	5,3	139	28.031,65 €
SAPPHIRE 2WD 6 A/T	2157	178	6,5	169	30.932,48 €
SAPPHIRE 4WD 6 MT	2157	178	5,8	152	29.965,54 €
SAPPHIRE 4WD 6 A/T	2157	178	6,9	179	32.866,36 €

OPTIONS (KORANDO)		€ TVAC
Peinture métallisée		483,47 €
Toit ouvrant électrique		966,94 €
GPS (uniquement Quartz)		676,86 €

RODIUS EU6b e-XDi220 DIESEL (stock)	Cyl.	Ch.	L/100 km 2)	CO <sub>2</sub> (gr/km) 2)	€ TVAC
TURISMO 2WD 6MT	2157	178	7,5	196	25.614,30 €
TURISMO 2WD 7A/T	2157	178	7,8	203	28.031,65 €
TURISMO 4WD 7A/T	2157	178	8,0	210	29.965,54 €
SAPPHIRE 4WD 7A/T	2157	178	8,0	210	34.800,25 €

OPTIONS		€ TVAC
Peinture métallisée		483,47 €

REXTON EU6d-temp e-XDi220 DIESEL	Cyl.	Ch.	L/100 km 3)	CO <sub>2</sub> (gr/km) 3)	€ TVAC
CRYSTAL 2WD 6MT	2157	181	7,6	201	30.449,01 €
CRYSTAL 4WD 6MT	2157	181	7,8	206	32.382,89 €
CRYSTAL 4WD 7A/T	2157	181	8,2	215	34.316,78 €
QUARTZ 4WD 6MT	2157	181	7,8	206	37.701,07 €
QUARTZ 4WD 7A/T	2157	181	8,2	215	39.634,96 €
SAPPHIRE 4WD 7A/T	2157	181	8,2	215	43.019,26 €

OPTIONS		€ TVAC
Peinture métallisée		580,17 €
GPS (uniquement Crystal)		667,19 €
Pack 7 Seats		957,27 €
Comfort Pack 18" (uniquement Quartz)		1.924,21 €
Comfort Pack 20" (uniquement Quartz)		2.891,16 €
Toit ouvrant (pour Sapphire)		957,27 €
Pack Elegance (uniquement Sapphire A/T)		4.341,57 €
Pack Elegance 20" (uniquement Sapphire A/T)		5.308,51 €
Cuir Nappa Marron (sur Pack Elegance / Elegance 20)		290,00 €

MUSSO EU6b e-XDi220 DIESEL	Cyl.	Ch.	L/100 km 2)	€ hTVA	€ TVAC
CRYSTAL 2WD 6MT	2157	181	7,6	22 000,00 €	25.740,00 €
CRYSTAL 4WD 6MT	2157	181	7,9	23.700,00 €	27.729,00 €
CRYSTAL 4WD 6A/T	2157	181	8,6	25.400,00 €	29.718,00 €
QUARTZ 4WD 6MT	2157	181	7,9	27.700,00 €	32.409,00 €
QUARTZ 4WD 6A/T	2157	181	8,6	29.400,00 €	34.398,00 €
SAPPHIRE 4WD 6MT	2157	181	7,9	30.400,00 €	35.568,00 €
SAPPHIRE 4WD 6A/T	2157	181	8,6	32.100,00 €	37.557,00 €

OPTIONS		€ hTVA	€ TVAC
Peinture métallisée		413,22 €	483,47 €
Jantes 17" (pour Crystal)		650,00 €	760,50 €
GPS (pour Quartz)		570,00 €	666,90 €
Blocage de différentiel (uniquement pour AT Quartz Navi 18 & Sapphire)		415,00 €	485,55 €
Pack Navigation + Jantes 18" (uniquement Quartz)		1.220,00 €	1.427,40 €
Jantes 20" (uniquement Sapphire)		800,00 €	936,00 €
Safety PACK + Jantes 20" (uniquement Sapphire)		2.800,00 €	3.276,00 €

Les tarifs indiqués sont des prix catalogue recommandés.  
Demandez nos conditions spéciales auprès de votre distributeur agréé.

**SSANGYONG**

DRIVEN BY YOU

## VOTRE CONCESSIONNAIRE

### G.D. LUXEMBOURG

#### Autodis SA

Zone Industrielle "Um Monkeler"  
L-4149 Esch-Sur-Alzette  
00352/26.55.56.50  
info@autodisesch.ssangyong.lu

#### Autodis Mersch

10 Um Mierscherbiërg  
L-7526 Mersch  
00352/32.64.34.24  
info@autodismersch.ssangyong.lu

## S . E . R . V . I . C . E . S

### SSANGYONG GARANTIE ET ASSISTANCE

À l'achat d'un SsangYong, vous bénéficiez d'un pack garantie complet :

- Cinq ans de garantie usine (ou 100 000 km, selon la première valeur atteinte - 150.000 km pur Rexton)
- Une garantie anticorrosion de 6 ans
- Une garantie de 2 ans sur les problèmes de peinture
- Pendant la période de garantie, vous avez également droit à un service d'assistance en cas de panne, au G.D. de Luxembourg et dans le reste de l'Europe pour les véhicules achetés dans le réseau concessionnaires officiel de SsangYong Benelux et immatriculées au Benelux.

Conditions disponibles sur demande auprès de votre distributeur SsangYong officiel et sur [www.ssangyong.lu](http://www.ssangyong.lu).

### SSANGYONG FINANCE



Vous désirez un financement pour l'achat de votre SsangYong ? Avec SsangYong Finance, vous bénéficiez de conditions extrêmement avantageuses. Plus d'infos chez votre Concessionnaire !

### SSANGYONG FLEET & LEASE



SsangYong a toujours la voiture qui convient à votre entreprise ! Envie d'en savoir plus sur nos tarifs fleet ou sur les conditions de leasing intéressantes de SsangYong Lease ? Votre Concessionnaire se fera un plaisir de vous informer !

[www.ssangyong.lu](http://www.ssangyong.lu)

[f https://www.facebook.com/ssangyongbelux](https://www.facebook.com/ssangyongbelux) | [i https://www.instagram.com/ssangyongbelux/](https://www.instagram.com/ssangyongbelux/)

**DONNONS PRIORITÉ À LA SÉCURITÉ.**

**DONNONS PRIORITÉ À LA SÉCURITÉ. Informations environnementales (K.B. 19.03.2004) sur [www.ssangyong.be](http://www.ssangyong.be)**

1) Vous trouverez les informations et les conditions concernant 5 ans de garantie et d'assistance auprès de votre distributeur SsangYong officiel et sur [www.ssangyong.be](http://www.ssangyong.be). 2) Les valeurs indiquées pour l'émission CO2 et la consommation de carburant sont des valeurs moyennes du cycle-NEDC. 3) Les valeurs indiquées pour l'émission CO2 et la consommation de carburant sont des valeurs moyennes du cycle-WLTP mais converti à la norme NEDC2. Ceux-ci peuvent varier selon les conditions de route ou les habitudes du conducteur. SsangYong Motors Middle Europe S.A. ne vend pas directement au consommateur. Tous les prix et spécifications sont susceptibles d'être modifiés sans préavis. Veuillez contacter votre concessionnaire local pour obtenir les informations les plus récentes. SsangYong Motors Middle Europe S.A. ne peut pas être tenu responsable d'éventuelles erreurs d'impression. E.R.: SsangYong Motors Middle Europe S.A., Pierstraat 231, B-2550 Kontich, numéro d'entreprise: 0829.189.355