

# Le Bruxelles de demain commence aujourd'hui

à Ixelles

in Elsene

## Brussel van morgen start vandaag



BRUXELLES MOBILITÉ  
BRUSSEL MOBILITEIT

SERVICE PUBLIC RÉGIONAL DE BRUXELLES  
GEWESTELIJKE OVERHEIDSDIENST BRUSSEL

be tomorrow  
be.brussels 

## La chaussée d'Ixelles se métamorphose

Chaque jour, Bruxelles voit circuler une grande diversité de personnes qui se déplacent en voiture ou à moto, flânent, font du shopping, travaillent ou font la fête... Pour tous ces gens, Bruxelles se veut plus attrayante que jamais, à commencer par la chaussée d'Ixelles. Cette artère vitale fait entièrement peau neuve entre la Porte de Namur et la place Fernand Cocq. Plus d'espace pour les promeneurs et les cyclistes.

Des bus plus ponctuels. Davantage de verdure. Un environnement commercial plus agréable. En bref : une rue commerçante qui ne pourra que vous séduire, que vous soyez riverain ou de passage. Aujourd'hui et demain. La fin des travaux de réaménagement de la chaussée d'Ixelles est prévue pour l'été 2018. Les travaux de réaménagement de la place Fernand Cocq seront terminés au printemps 2019.

## De Elsensesteenweg ondergaat een metamorfose

In Brussel zie je elke dag de grootste verscheidenheid van mensen rijden, kuieren, winkelen, werken, uitgaan... Voor al die mensen wordt Brussel nu aantrekkelijker, te beginnen met de Elsensesteenweg. Deze levensader wordt helemaal vernieuwd tussen de Naamsepoort en het Fernand Cocqplein. Meer ruimte voor wandelaars en fietsers.

Stiptere bussen. Meer groen. Een aangenamere winkelbeleving. Kortom: het wordt een winkelstraat die uw leven als bewoner of bezoeker prettig kleurt. Vandaag én morgen. In de zomer van 2018 zal de heraanleg van de Elsensesteenweg zijn afgerond. Het einde van de heraanleg van het Fernand Cocqplein is voorzien in de lente van 2019.

Votre chaussée d'Ixelles de demain!

Uw Elsensesteenweg van morgen!

Plus d'espace  
—  
Meer ruimte

Des bus plus ponctuels  
—  
Stiptere bussen

Plus de vert  
—  
Meer groen

De plus beaux aménagements  
—  
Mooiere aankleding



# A chacun sa chaussée d'Ixelles

La chaussée d'Ixelles va être réaménagée de façade à façade entre la Porte de Namur et la place Fernand Cocq. La circulation y sera limitée : cet nouvel axe donnera la priorité aux piétons, aux cyclistes et aux usagers des bus. Grâce aux lignes de bus 71 et 54, les divers pôles d'attraction tels que Delta, l'ULB ou la gare Centrale seront reliés plus rapidement. Voici un bref aperçu :

## Pour les promeneurs, les écoliers, les amateurs de shopping

De larges trottoirs couverts de grandes dalles, pour se promener tranquillement et en toute sécurité. Un mobilier urbain esthétique et contemporain. Un éclairage axial lumineux et respectueux de l'environnement. Davantage de verdure, avec la plantation d'arbres et d'arbustes. Des aires de repos agréables et une belle esplanade réaménagée, avec des espaces pour l'organisation d'événements et des terrasses ensoleillées.

## Pour les cyclistes

Un très large espace sur la chaussée réaménagée.

## Pour les usagers des transports en commun

De nouveaux arrêts confortables et des bus plus ponctuels. La circulation étant désormais interdite aux voitures individuelles, les bus ne seront plus bloqués dans les embouteillages.

## Pour les commerçants

La chaussée d'Ixelles offrira un environnement commercial agréable, attirant encore plus de visiteurs. Pour les livraisons, les fournisseurs des commerces disposeront de moments précis de chargement et déchargement.



# Iedereen zijn Elsensesteenweg

De Elsensesteenweg wordt van gevel tot gevel heraangelegd tussen de Naamsepoort en het Fernand Cocqplein. Het wordt een verkeersluwe straat, met voorrang voor voetgangers, fietsers en busgebruikers. Via de buslijnen 71 en 54 worden de verschillende aantrekkingspolen zoals Delta, de ULB en het Centraal Station vlotter met elkaar verbonden. Een overzicht in vogelvlucht:

## Voor wandelaars, scholieren, shoppers

Brede stoepen met grote tegels om in alle veiligheid en rust te wandelen. Mooi, eigentijds straatmeubilair. Heldere, milieuvriendelijke straatverlichting. Meer groen door het aanplanten van bomen en struiken. Aangename rustpunten en een aantrekkelijk vernieuwd plein met groen en ruimte voor evenementen en zonnige terrassen.

## Voor fietsers

Een zee van ruimte op de nieuw aangelegde steenweg.

## Voor gebruikers van het openbaar vervoer

Nieuwe en comfortabele bushaltes en stiptere bussen. Aangezien persoonlijk autoverkeer voortaan geweerd wordt, zullen de bussen niet meer in de file staan.

## Voor handelaars

De Elsensesteenweg wordt een prettige winkelomgeving die nog meer bezoekers zal aantrekken. Leveranciers van handelszaken krijgen eigen laad- en losmomenten.

## EN BUS, C'EST PLUS RELAX !

Les bus de la STIB auront un rôle majeur dans votre mobilité. Vous voulez vous rendre aisément vers une destination, dans la chaussée d'Ixelles ou le centre de Bruxelles ? Relax ! Vous attendrez votre bus confortablement à l'un des tout nouveaux arrêts. Vous ne devrez pas attendre longtemps, les bus seront plus ponctuels. L'axe situé entre la rue de l'Arbre Bénit et la place Fernand Cocq sera d'ailleurs réservé aux bus, aux vélos et aux taxis.

## HOP, DE BUS OP!

De bussen van de MIVB krijgen een sleutelrol in uw mobiliteit. U wil vlot naar een bestemming ergens op de Elsensesteenweg of in Brussel centrum? U wacht in alle comfort aan een van de gloednieuwe haltes. Lang zal u niet moeten wachten, de bussen zullen stipter rijden. Vanaf de Gewijde Boomstraat tot op het Fernand Cocqplein is de as voorbehouden aan bussen, fietsen en taxi's.



La 2ème plus grande chaussée commerçante de Bruxelles, avec plus de **35.000 visiteurs** par jour

Tweede grootste winkelstraat van Brussel met meer dan **35.000 bezoekers** per dag

Noyau important de transport public, avec **5.500 trajets** de bus et **20.000 trajets** de métro par jour

Belangrijke kern van openbaar vervoer met **5.500 ritten** via de buslijnen en **20.000 ritten** via het metrostation per dag



## Un réaménagement aussi rapide et efficace que possible

Afin de limiter les perturbations, les travaux seront réalisés par zone. Dans chaque zone, les égouts et les conduites d'eau, d'électricité, de gaz et de télécommunication seront successivement renouvelés. Suivra ensuite le réaménagement en tant que tel.

### Pour limiter les désagréments :

- l'exécution des travaux sera planifiée le plus efficacement possible par les différents partenaires
- un service de médiation sera mis en place en vue de trouver une solution à toutes vos questions
- l'accessibilité des commerces sera prise en compte

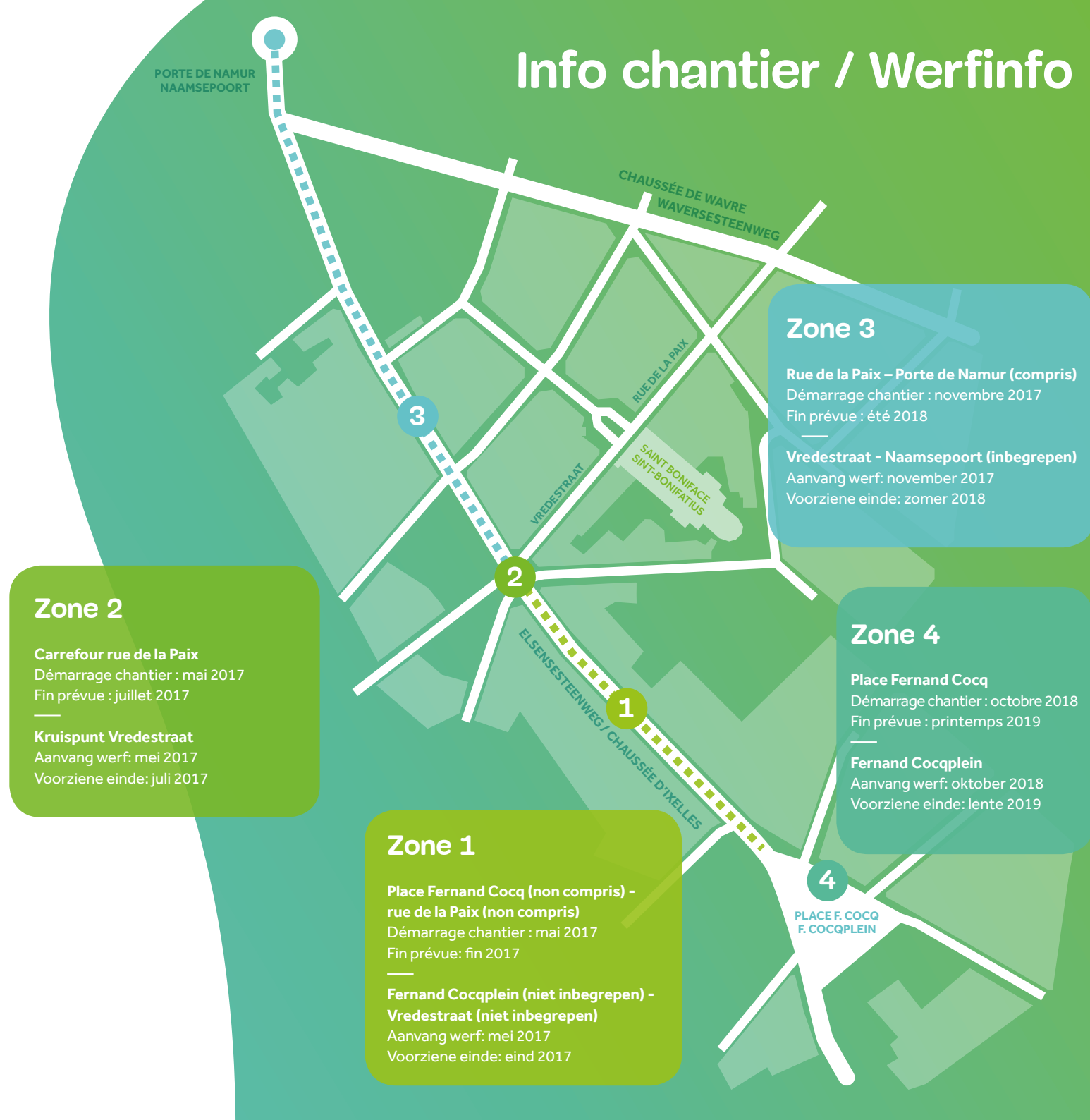
## De heraanleg zal zo snel en efficiënt mogelijk verlopen

Om de hinder te beperken worden de werken uitgevoerd in verschillende zones. In elke zone worden achtereenvolgens de riolering, de water-, elektriciteits-, gas- en telecommunicatieleidingen vernieuwd. Nadien volgt de eigenlijke heraanleg.

### Om de hinder te beperken:

- wordt de uitvoering van de werken door de verschillende partners zo efficiënt mogelijk gepland
- wordt een ombudsman aangesteld die een oplossing zal zoeken voor al uw vragen
- zal rekening gehouden worden met toegankelijkheid van de handelszaken

# Info chantier / Werfinfo





## Avez-vous des questions?

Appelez le numéro vert 0800 94 001 ou visitez le site [www.mobilite.brussels](http://www.mobilite.brussels) pour plus d'infos.

## Heeft u vragen?

Bel dan naar het groene nummer 0800 94 001 of surf naar [www.mobiliteit.brussels](http://www.mobiliteit.brussels) voor meer informatie.



**BRUXELLES MOBILITÉ**  
**BRUSSEL MOBILITEIT**

SERVICE PUBLIC RÉGIONAL DE BRUXELLES  
GEWESTELIJKE OVERHEIDSDIENST BRUSSEL