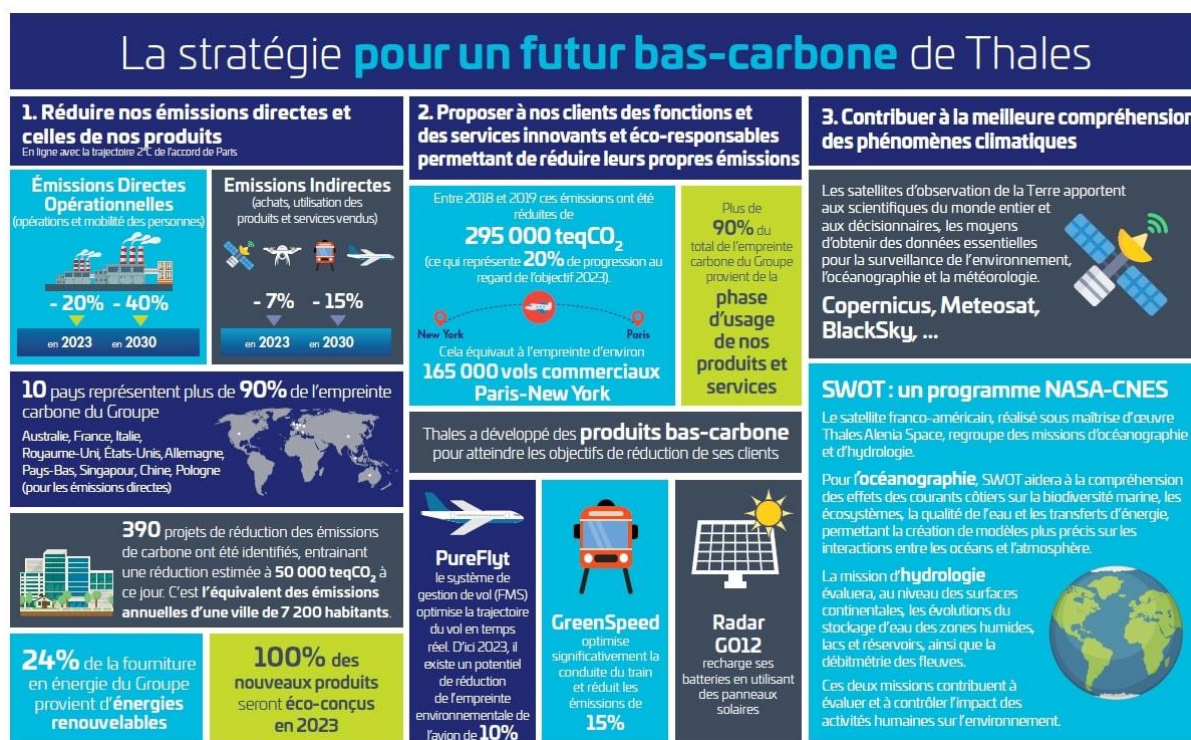


Les hautes technologies de Thales pour une mobilité plus durable présentées au sommet mondial Movin'On 2021

- Pour la 4^e année, Thales présente ses hautes technologies et son savoir-faire unique en matière de mobilité durable au sommet mondial Movin'On (du 1^{er} au 4 juin 2021).
- Membre du Movin'On LAB, initiative fondée sur l'*open innovation*, depuis 2016, Thales apporte son expertise sur la cybersécurité pour véhicules autonomes, sur le transport multimodal et sur la gestion de drones en zone urbaine.
- Thales a élaboré une **stratégie à l'échelle du Groupe pour un avenir bas carbone**. Cette stratégie consiste notamment à mettre au point des solutions et des services qui réduisent l'empreinte carbone de l'industrie et de la société dans leur ensemble, en particulier dans le secteur des transports.



©Thales

Sujettes à une croissance démographique et économique exponentielles, faisant face aux contraintes du changement climatique et du développement durable, les métropoles mondiales doivent affronter de nombreux défis. En matière de transport, la congestion du trafic et la pollution générée (**30 % des émissions mondiales de CO₂**) les incitent à imaginer des solutions de mobilité plus durables.

Comment les hautes technologies de Thales peuvent rendre la mobilité urbaine plus durable ?

Thales travaille à rendre les transports publics plus attractifs. Le Groupe développe des solutions innovantes pour compléter les transports publics par d'autres modes de transport et assurer une offre suffisamment riche pour satisfaire la demande réelle des passagers.

- Les opérateurs de transport ferroviaire sont à la recherche de solutions numériques et de services innovants qui permettent d'améliorer la performance de leurs activités et l'efficacité énergétique, et de renforcer l'attractivité du rail pour les usagers. Thales propose des solutions qui proposent un voyage en toute sécurité aux passagers tout en leur offrant la meilleure expérience possible, qui aident à la supervision des opérations avec une appréciation précise de la situation, et qui optimisent l'efficacité des services de transport. En s'appuyant sur des technologies numériques telles que l'IoT, la 5G, le cloud, les technologies web, l'analyse des données et l'IA, **Thales conçoit de nombreuses solutions innovantes** qui auront un impact majeur sur notre manière de voyager : signalisation numérique, train autonome, billettique mobile, analyse des flux de voyageurs, contrôle des activités basé sur les données, maintenance intelligente... Par ailleurs, le déploiement de **réseaux 5G** dans les systèmes de transport public mondiaux pourrait bien révolutionner la mobilité. Mais une transformation digitale de cette nature s'accompagne de nombreux défis sur la meilleure façon d'adapter et d'optimiser la 5G pour les systèmes de bus, métro et train.
- Le marché automobile quant à lui connaît une révolution technologique, sociétale et concurrentielle sans précédent. En particulier, la voiture devient un véritable objet connecté capable d'un échange de données en temps réel entre le véhicule, l'utilisateur, l'infrastructure routière et l'environnement extérieur. Par conséquent, une connectivité permanente de haute qualité et les meilleures solutions de cybersécurité et de protection des données seront essentielles. Les solutions Thales apportent une authentification et une identification sécurisées « des personnes et des objets » pour une expérience utilisateur fluide, de manière à maximiser l'adoption des services et contribuer à la mobilité électrique durable.
- Par ailleurs, **la mobilité exige d'ouvrir une nouvelle dimension : le ciel**. Il s'agit de passer d'un monde où des milliers d'avions parcourent le ciel à une ère où les aéronefs et engins volants seraient des millions – taxis aériens urbains mais aussi drones assurant des livraisons médicales urgentes, surveillant des infrastructures critiques ou réalisant des diagnostics immobiliers. Pour faire de cette vision une réalité, la technologie doit inspirer confiance tout en assurant la sécurité, de telle façon que les populations acceptent de voir ces véhicules voler au-dessus de leur tête.
- Enfin, Thales participe au **projet Software République**, nouvel écosystème ouvert entièrement nouveau pour une mobilité intelligente et durable. Les cinq membres fondateurs – Atos, Dassault Systèmes, Groupe Renault, STMicroelectronics et Thales vont combiner leurs compétences en matière de mobilité, d'intelligence artificielle, de cybersécurité, de connectivité, d'électronique embarquée et de jumeaux numériques. Par la mise en commun de leurs expertises complémentaires, les partenaires envisagent de développer et de commercialiser ensemble des systèmes et logiciels au service d'une offre de mobilité enrichie et durable pour les territoires, les entreprises et les citoyens.

Tous ces sujets seront abordés durant le sommet mondial. Pour plus d'informations, rendez-vous sur [Movin'On 2021](#).

« Thales se met au service d'une mobilité durable et passe de l'ambition à l'action. L'écosystème Movin'On Lab et la participation de Thales au sommet Movin'On en sont un exemple manifeste. L'innovation est au cœur de la stratégie Thales. La décarbonisation est au cœur de notre développement produit. Nous avons une stratégie claire pour atténuer les répercussions de l'utilisation et du développement de nos produits sur l'environnement. Par exemple, dans les transports terrestres, nous avons mis au point des méthodes afin de réduire la consommation d'énergie du métro quand il arrive et repart des stations. Nous réinjectons ensuite cette énergie dans le réseau. » **Valérie Bertheau, Directrice générale Politique produits Groupe**

Lancé à Montréal en 2017, le sommet Movin'On est le principal écosystème de co-innovation au monde pour une mobilité durable. Il rassemble aujourd'hui plus de 300 organisations privées et publiques, qui travaillent à des solutions et innovations concrètes pour promouvoir cette mobilité durable.

À propos de Thales

Thales (Euronext Paris : HO) est un leader mondial des hautes technologies qui investit dans les innovations du numérique et de la « deep tech » – connectivité, big data, intelligence artificielle, cybersécurité et quantique – pour construire un avenir de confiance, essentiel au développement de nos sociétés. Le Groupe propose des solutions, services et produits qui aident ses clients – entreprises, organisations, États – dans les domaines de la défense, de l'aéronautique, de l'espace, du transport et de l'identité et sécurité numériques, à remplir leurs missions critiques en plaçant l'humain au cœur des décisions.

Thales compte 81 000 collaborateurs dans 68 pays. En 2020, le Groupe a réalisé un chiffre d'affaires de 17 milliards d'euros.

CONTACT PRESSE

Thales Relations Médias
Systèmes de transports terrestres
Chrystelle Dugimont
+33 (0)6 25 15 72 93
chrystelle.dugimont@thalesgroup.com

Aéronautique civile et de Défense

Maria Mellouli
+33 (0)6 89 73 25 47
maria.mellouli@thalesgroup.com

LIENS WEB

[Groupe Thales](#)
[Transport](#)

