

Signe Nature célèbre la féminité !

La marque de mode belge donne le ton pour les fêtes de fin d'année

Des fêtes ennuyeuses ? C'était sans compter sur Signe Nature... Pour sa collection automne-hiver, la marque de mode belge s'est inspirée de la femme ou plutôt des femmes ; de leurs joies, de leurs rires, de leurs envies. Libre à vous de suivre les tendances (ou non), de vous approprier les nuances, d'oser la différence. Affirmez votre style, choisissez et... que la fête commence !



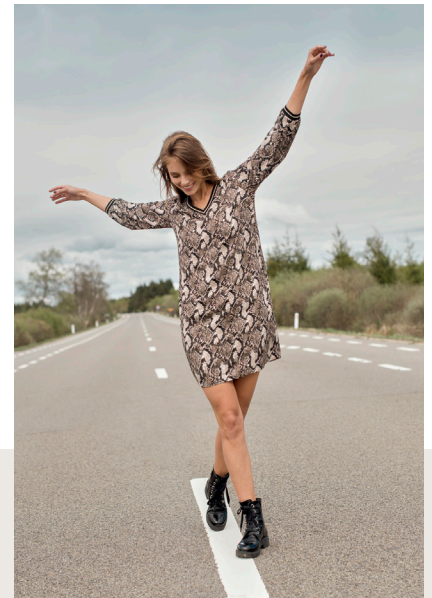
Au pied du sapin

Qui dit Noël, dit rouge et vert. C'est certain, mais Signe Nature ne serait pas vraiment Signe Nature si elle ne proposait sa propre interprétation... Prenez ce pullover vert tricoté en grosses mailles et astucieusement rehaussé d'un fil métallisé ; n'est-il pas parfait pour des fêtes de fin d'année chics et décontractées ? Et ce top rouille en satin et dentelle ? N'est-il pas somptueux une fois combiné à un élégant pantalon à motifs floraux ? Et ce cardigan moelleux ? Tout simplement délicieux ! En affichant de telles splendeurs, aucun doute que vous rayonnerez bien davantage que l'arbre de Noël cette année !



Sous le gui

Enfilez une robe longue brillante, peignez vos lèvres de rouge ardent et réalisez un chignon faussement négligé... Vous êtes fin prête pour votre entrée ! Forte de ses imprimés floraux et animaliers, Signe Nature prend le contre-pied des traditionnelles robes noires de fin d'année. Encore plus cool et stylée accompagnée d'une veste motard et de bottillons en cuir noir, la robe à imprimé ne manquera pas de faire son petit effet. Fort est à parier d'ailleurs que vous n'aurez pas à attendre de vous trouver sous le gui pour recevoir un baiser de chéri...



Bring the sexy back

Les températures ont beau être parfois rudes, vous ne verriez pourtant pas d'inconvénient à dévoiler un peu de votre peau, un peu de vous ? Aujourd'hui plus que jamais, Signe Nature s'adresse aux femmes indépendantes, aux femmes libres et fières dont la personnalité s'exprime avec audace et élégance au travers de leurs tenues. Voyez ces imprimés animaliers, le python par exemple. Ne sont-ils pas parfaits pour exprimer votre côté sauvage, instinctif et spontané ? Cette fin d'année s'annonce stylée alors... Osez !

Pour plus d'infos

RCA | Margot Feiner | +32 494 82 31 83 | margot.feiner@rca.be | www.rcapress.be