

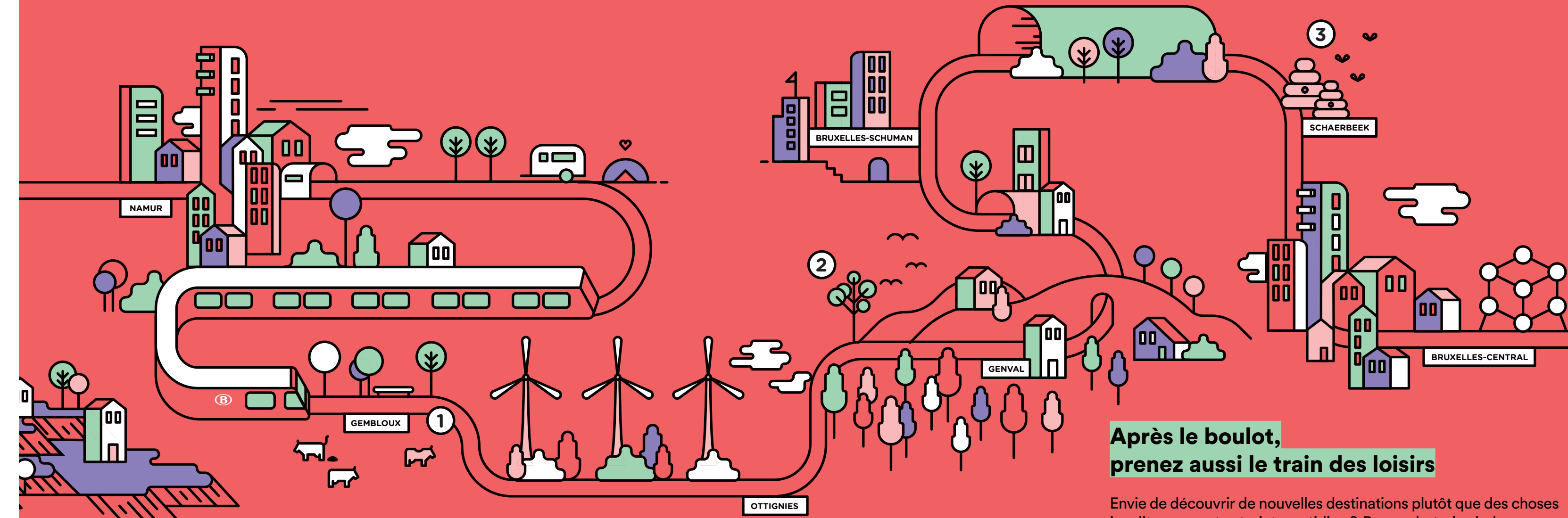
Des choses
insolites
sur votre
trajet
quotidien.

Namur Bruxelles

Après le boulot, prenez aussi le train des loisirs

Envie de découvrir de nouvelles destinations plutôt que des choses insolites sur votre trajet quotidien? Prenez le train de la mer ce week-end! Ou encore le train des concerts. Ou même le train des parcs animaliers. Vous n'imaginez pas jusqu'où le train peut vous emmener. Laissez-vous surprendre et inspirer chaque jour avec une nouvelle destination de loisirs sur letrain.be.

E.R.: Bart De Groote - Directeur Général Marketing & Sales - Avenue de la Porte de Hal, 40 - 1060 Bruxelles



Des choses insolites sur votre trajet quotidien.

Lorsque vous voyagez en train, vous voyez beaucoup de choses. Et quand vous faites le même trajet chaque jour, vous en voyez encore davantage. Pour certaines d'entre elles, vous vous demandez probablement depuis longtemps de quoi il s'agit. Ou peut-être loupez-vous certains détails sans même le savoir. Pour vous remercier de votre fidélité, nous avons rassemblé les choses insolites sur votre trajet quotidien. Vous pouvez désormais découvrir votre voyage en train d'une manière différente.

Vous avez remarqué quelque chose que nous avons manqué ?

Partagez-le avec [#depuisletrain](#) via Instagram, Facebook ou Twitter. Les meilleurs posts recevront une **photo dédicacée de Jimmy Kets**, notre photographe. Retrouvez toutes les photos ainsi que les meilleurs posts sur [mieuxvoyager.be](#)



1 Bella et sa drôle de courbe

Rue de Gotteau 2, Gembloux

Bella est une vache jersiaise. Une race très populaire en raison de la petite taille et de la douceur de ses individus. Mais beaucoup plus étrange que la taille : la courbe arrière très incurvée de la jeune Bella ! On dirait qu'elle porte sur son dos de lourds poids invisibles. Cependant, cette mère de 12 veaux âgée d'à peine 13 ans, donne plus de 20 litres de lait par jour. Jetez un coup d'œil par la fenêtre et profitez-en pour vérifier si elle regarde vraiment passer le train ...



2 L'arbre miraculé

Rue Balza 49, Ernage

L'histoire qui se cache derrière cette véritable curiosité est encore plus belle qu'il n'y paraît. Emile, l'actuel propriétaire du champ, explique que cet arbre, autrefois en forme de V, s'est un jour effondré. Son père en a retiré une branche et l'a replantée dans le sol. Ayant bravé vents et tempêtes, septante ans plus tard, vous pouvez encore admirer cette force de la nature depuis le train.



3 Miel de Schaerbeek

Rue François-Joseph Navez 78, Bruxelles

En 2013, Simon, professeur d'horticulture à l'école communale de Schaerbeek, se lance dans un projet : avec ses élèves, il décide de faire pousser des fleurs et des légumes le long des rails de chemin de fer. On y trouve des tomates sous une grande serre, mais également des ruches que vous pouvez apercevoir depuis le train. Les abeilles servent à la pollinisation des légumes et des fleurs. Elles livrent également plusieurs pots de miel de Schaerbeek, utilisés pour le plus grand bonheur des élèves... à la cantine de l'école !