



Financé par
l'Union européenne

NextGenerationEU



RÉGION DE BRUXELLES-CAPITALE
BRUSSELS HOOFDSTEDELIJK GEWEST

« Bockstael »

CPAS de Bruxelles

Surface de plancher brute = 5.535 m²

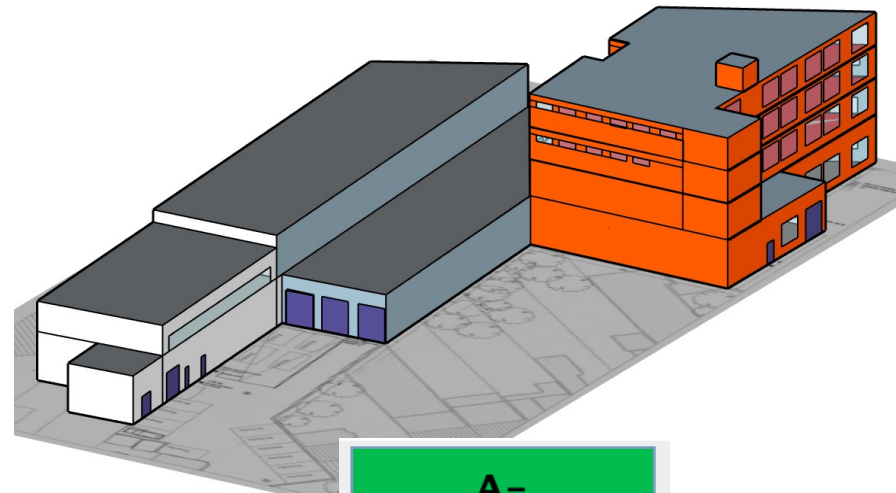
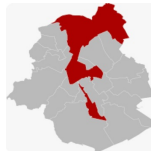
Coût des travaux énergétiques = 1.976.000 €

Prime RenoClick = 573.372 €

Date de demande de PU = pas nécessaire

Date de début de chantier = mi-2023

Date de fin de chantier = fin 2025



A-

Très économe



43

kWh_{ep}/m².an

< 62 A

62 - 155 B

156 - 248 C

249 - 341 D

342 - 434 E

435 - 527 F

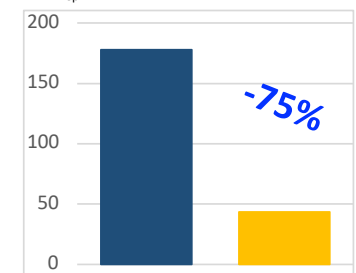
> 527 G

Très énergivore

Liste des travaux « RenoClick » :

- Isolation toitures
- Isolation murs
- Changement des fenêtres et portes
- Ventilation double flux avec récupération de chaleur
- Pompe à chaleur
- Panneaux photovoltaïques

kWh_{ep}/m².an



Consommation du bâtiment avant / après



Financé par
l'Union européenne

NextGenerationEU



RÉGION DE BRUXELLES-CAPITALE
BRUSSELS HOOFDSTEDELIJK GEWEST



« Danse »

Commune d'Uccle

Surface de plancher brute = 2.462 m²

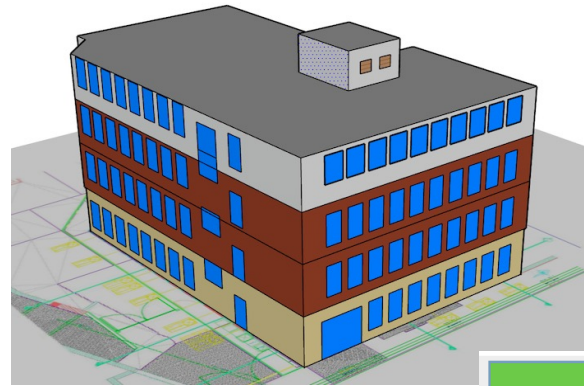
Coût des travaux énergétiques = 1.167.000 €

Prime RenoClick = 712.159 €

Date de demande de PU = début 2023

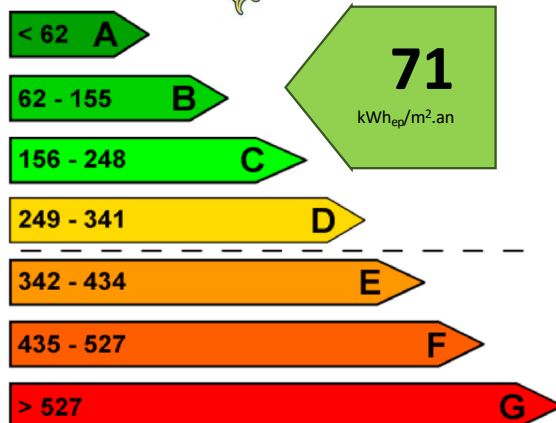
Date de début de chantier = début 2024

Date de fin de chantier = fin 2025



B+

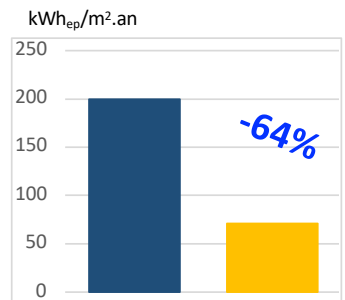
Très économe



Très énergivore

Liste des travaux « RenoClick » :

- Isolation toitures
- Isolation murs
- Changement des fenêtres et portes : triple vitrage
- Ventilation double flux avec récupération de chaleur
- Eclairage rénové
- Protections solaires extérieures
- Panneaux photovoltaïques
- Récupération et utilisation de l'eau de pluie
- Création d'espaces pour la biodiversité
- Intègre des locaux vélos, des vestiaires, des douches



Consommation du bâtiment avant / après



« Ecuyer »

Ville de Bruxelles

Surface de plancher brute = 9.395 m²

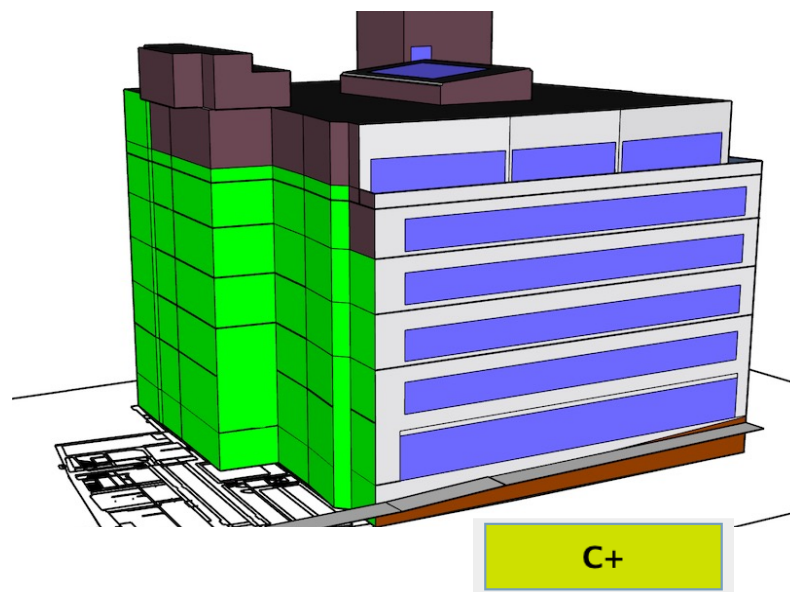
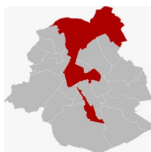
Coût des travaux énergétiques = 1.642.000 €

Prime RenoClick = 1.231.275 €

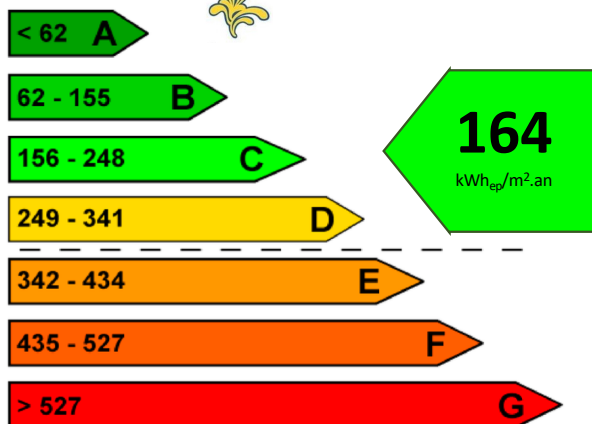
Date de demande de PU = pas nécessaire

Date de début de chantier = courant 2023

Date de fin de chantier = fin 2024



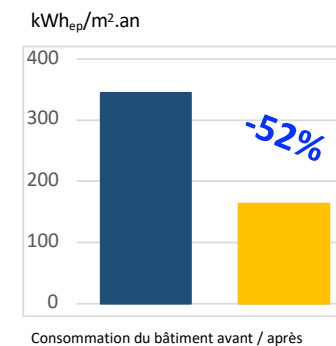
Très économe



Très énergivore

Liste des travaux « RenoClick » :

- Isolation toitures
- Isolation murs
- Changement des murs rideaux, fenêtres et portes
- Ventilation double flux avec récupération de chaleur
- Pompe à chaleur
- Protections solaires extérieures
- Récupération et utilisation de l'eau de pluie
- Création d'espaces pour la biodiversité





Financé par
l'Union européenne

NextGenerationEU



RÉGION DE BRUXELLES-CAPITALE
BRUSSELS HOOFDSTEDELIJK GEWEST



« Intendant »

Commune de Molenbeek-Saint-Jean

Surface de plancher brute = 4.560 m²

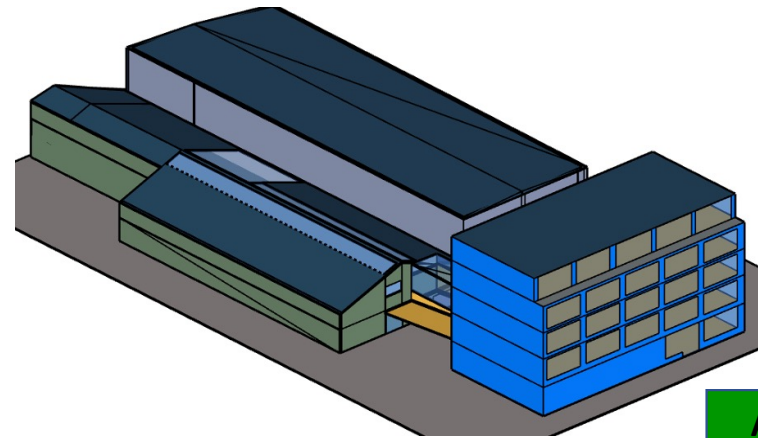
Coût des travaux énergétiques = 1.500.000 €

Prime RenoClick = 962.945 €

Date de demande de PU = début 2023

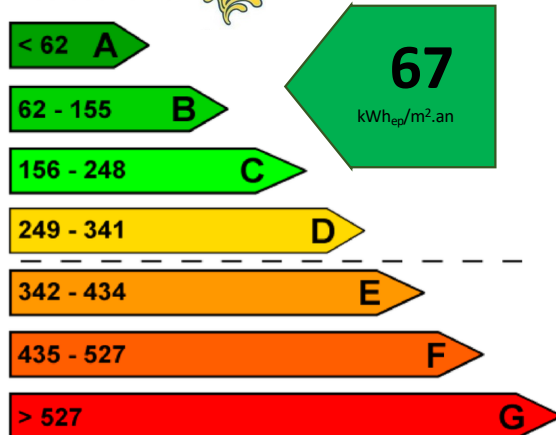
Date de début de chantier = début 2024

Date de fin de chantier = milieu 2025



A- (dont partie B+)

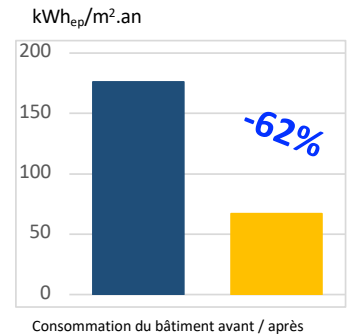
Très économe



Très énergivore

Liste des travaux « RenoClick » :

- Isolation toitures
- Isolation murs
- Isolation dalles de sol
- Changement des fenêtres et portes : triple vitrage
- Ventilation double flux avec récupération de chaleur
- Pompe à chaleur
- Eclairage rénové
- Protections solaires extérieures
- Panneaux photovoltaïques
- Récupération et utilisation de l'eau de pluie
- Création d'espaces pour la biodiversité
- Intègre des locaux vélos, des vestiaires, des douches



Consommation du bâtiment avant / après



Financé par
l'Union européenne

NextGenerationEU



RÉGION DE BRUXELLES-CAPITALE
BRUSSELS HOOFDSTEDELIJK GEWEST



« Rogier »

Commune de Schaerbeek

Surface de plancher brute = 723 m²

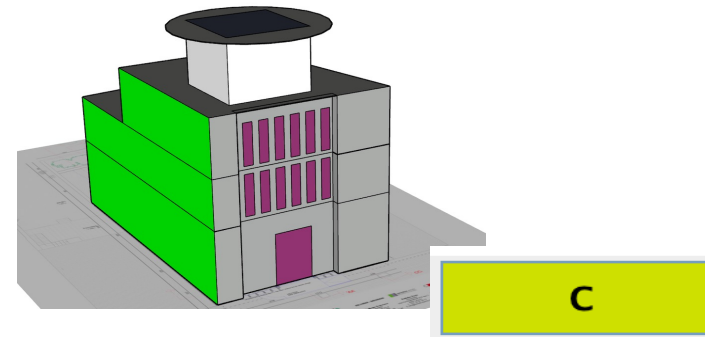
Coût des travaux énergétiques = 333.450 €

Prime RenoClick = 250.089 €

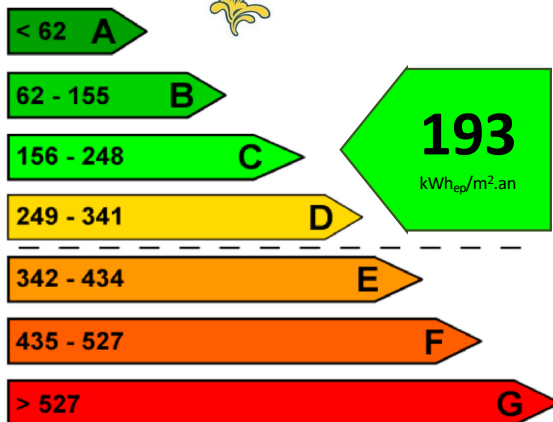
Date de demande de PU = fin 2022

Date de début de chantier = fin 2023

Date de fin de chantier = début 2025



Très économe

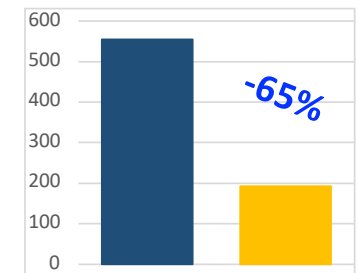


Très énergivore

Liste des travaux « RenoClick » :

- Isolation toitures
- Isolation murs
- Isolation dalles de sol
- Changement des fenêtres et portes
- Ventilation double flux avec récupération de chaleur
- Pompe à chaleur
- Panneaux photovoltaïques
- Récupération et utilisation de l'eau de pluie
- Création d'espaces pour la biodiversité
- Intègre des arceaux et box vélos, des vestiaires, des douches

kWh_{ep}/m².an



Consommation du bâtiment avant / après