

# Celerio



5 jaar

5 jaar garantie & assistance  
5 jaar zonder zorgen  
12 jaar anti-corrosiewaarborg

99 g/km

Lage CO<sub>2</sub>-uitstoot  
Suzuki Green Technologie

5 zitplaatsen

Plaats voor 5 volwassenen\*  
Comfortabel veel beenruimte

4,7 m

Heel korte draaicirkel  
Makkelijk manoeuvreerbaar



5 deuren

Makkelijk in- en uit te stappen  
Compacte buitenafmetingen (3,6 m)

254 liter

Heel ruime koffer  
Lage laaddrempel (692 mm)  
voor makkelijk in- en uitladen

# Celerio

Compacte wagen,  
grootse plannen

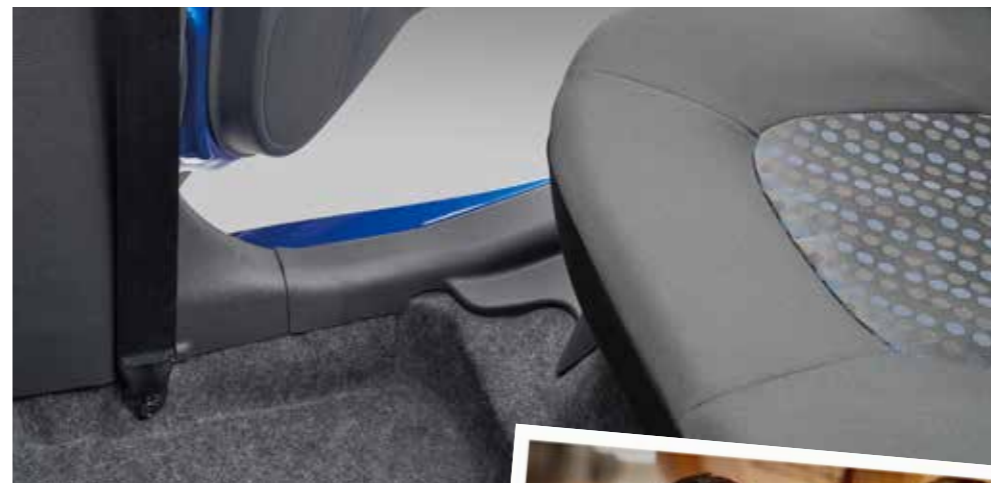
Hier is hij dan: de Celerio.  
Compacter en tegelijk grootser dan  
je zou durven dromen. Zijn strenge  
standaarden kreeg hij mee van Suzuki.  
Zijn favoriete speelterrein is de stad.  
Kortom: een kleine kampioen met  
enorme capaciteiten. Hopelijk hebben  
jullie grootse plannen!



- ▶ Ruim interieur
- ▶ Ruime koffer
- ▶ Comfortabele stadswagen
- ▶ Manueel of automaat
- ▶ Optimaal brandstofrendement
- ▶ Veiligheid voorop

# Zit- én ademruimte voor vijf

Wat binnenruimte en comfort betreft, steekt de Celerio er met kop en schouders bovenuit. Ook letterlijk: je hebt veel plaats voor je hoofd, schouders en benen. Geen zorgen, er is genoeg ruimte over voor ergonomisch design zodat je in alle stijl en veiligheid kan rond cruisen.



● **suzuki** Samen genieten. #Celerio

- ▶ Plaats voor 5 volwassenen\*
- ▶ Voldoende ruimte voor hoofd, schouders en benen
- ▶ Verhoogde bestuurdersplaats voor extra zichtbaarheid
- ▶ Grote zijportieren voor makkelijk in- en uitstappen
- ▶ Veel slimme opbergmogelijkheden

(\*) Bij versies GL/GLX



Veel beenruimte, ook achteraan



# Jouw achterpoort naar de wereld

Met zo'n bagageruimte, hoef je niet te kiezen wat je meeneemt. De koffer ligt redelijk laag bij de grond en gaat heel breed open, wat handig en makkelijk is om alles in en uit te laden. Onze boodschap: laad snel je koffer vol en trek erop uit!



- ▶ 254 liter bagageruimte
- ▶ Grote kofferopening
- ▶ Lage laaddrempel (692 mm) voor makkelijk in- en uitladen
- ▶ Achterzetels samen of apart neer te klikken (bij GL/GLX)

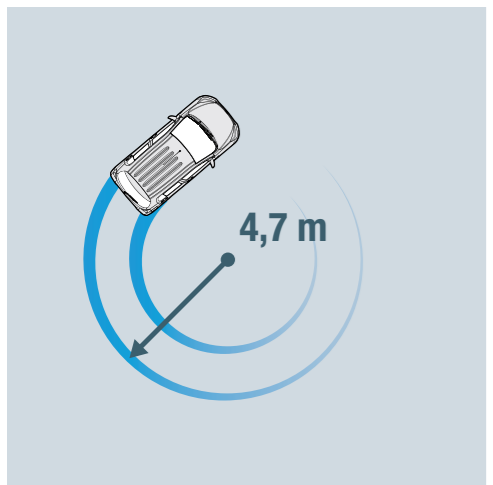




Makkelijk leesbare snelheidsmeters

# Eindelooos rijplezier

Het is moeilijk om je hoofd koel te houden met zoveel comfort en plezier aan boord. Al is er wel airco! Of je nu een korte rit naar de winkel maakt of een lange uitstap met vrienden, het is altijd feest. Ook aan het kleinste parkeerplaatsje. En ja, ook aan de pomp.



● **suzuki** Dag avontuur. #Celerio



- ▶ Compacte buitenafmetingen
- ▶ Heel vinnig en wendbaar
- ▶ Makkelijk te manoeuvreren
- ▶ Heel korte draaicirkel (4,7 m)
- ▶ Airco aan boord\*
- ▶ Esthetisch en ergonomisch design (stuur, pook, enz.)



Stuur verstelbaar in hoogte

(\*) Bij GL AC/GLX



# Schakel een versnelling hoger

Met de Celerio schakel je je leven vlotjes een versnelling hoger, zonder dat je portefeuille volgt. Of je nu kiest voor een manuele of automatische versnellingsbak, beide opties garanderen maximaal rijplezier en minimaal verbruik.



## Manueel

- ▶ Nieuwe 5-versnellingsbak
- ▶ Makkelijke bediening
- ▶ Comfortabel rijden
- ▶ Vloeiend schakelen
- ▶ Extreem stil motorgeluid



● **suzuki** Soms klikt het gewoon. #Celerio

## Automaat\*

- ▶ Nieuw Auto Gear Shift-systeem
- ▶ Meer rijgemak, minder verbruik
- ▶ Snellere schakelovergangen
- ▶ Manuele modus mogelijk

(\*) Automaat verkrijgbaar vanaf april 2015

# Eco? Logisch!

Wie eco kiest, kiest Celerio. Logisch! Naast krachtig, presteert de efficiënte motor heel zuinig. Het aerodynamisch design en de bewuste keuze voor licht maar sterk materiaal, zorgen voor een extreem lage CO<sub>2</sub>-uitstoot en een laag verbruik. Goed voor het milieu.



● **suzuki** Sommige keuzes voelen zo logisch. #Celerio



- ▶ Lage uitstoot (99 g/km)
- ▶ Gemiddeld verbruik (4,3 l)
- ▶ Beter brandstofrendement door dubbel injectiesysteem
- ▶ Aerodynamische lijnen
- ▶ Compact lichtgewicht

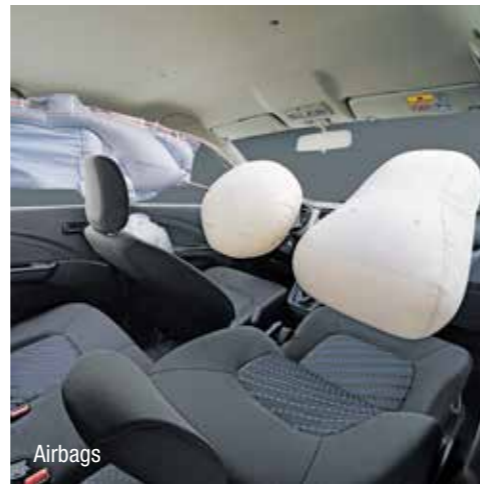
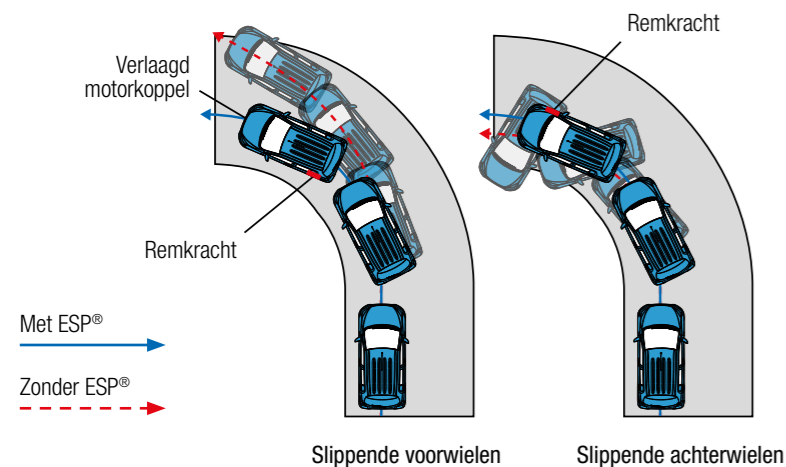




# Rij gerust, wees gerust

Met de Celerio ben je in goede handen. Of je nu op de bestuurders- of passagiersstoel zit, je vrijheid en veiligheid worden nooit aan banden gelegd. Jij zit aan het stuur, de Celerio stuurt bij waar nodig dankzij alle intelligente technologie aan boord.

## Intelligente hulp bij controleverlies



- ▶ 5 jaar garantie & assistance
- ▶ **Hellingsstop\***: nooit stilvallen op een helling
- ▶ **Remhulpfunctie**: intelligente remhulp bij crisissituaties
- ▶ **Electronic Stability Control (ESP)**: automatische hulp bij controleverlies

- ▶ **Bandenspanningscontrole (TPMS)**: continue controle van bandenspanning
- ▶ **Pedal Release Mechanism**: minder impact in geval van aanrijding
- ▶ **Airbags**: frontale en zijdelingse airbags + gordijnairbags\*\*

(\*) Enkel bij automaat (\*\*) Enkel bij versie GLX



# De accessoires maken de wagen

Een extra touch en eigen identiteit? Kies een aantal unieke accessoires die het karakter van je wagen in de verf zetten. Smaakt het naar meer? Ga langs bij je Suzuki-verdeler voor meer keuze en persoonlijke uitleg of surf naar [www.suzuki.be](http://www.suzuki.be).

- 01 Kofferschaal
- 02 Dakspoiler
- 03 Bescherming zijflank
- 04 Aluminium velgen
- 05 Sierlijst achterklep



● **suzuki** De kleren maken de man. #Celerio



06



● suzuki A way of life! #Celerio

07+08



09

- 06 Dorpelbescherming
- 07 Radio 1 DIN
- 08 Dubbel DIN navigatie
- 09 Parkeersensoren

# Celerio

## Kleuren



Superior White



Star Silver Metallic



Mineral Grey Metallic



Super Black Pearl

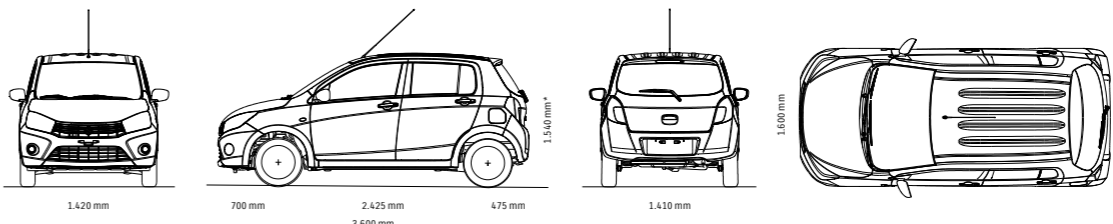


Ablaze Red Pearl



Cerulean Blue Pearl Metallic

## Afmetingen



CELERIO 1.0 L benzine 2WD, 5-deurs		5MT	AGS	
Stuurbediening		LHD		
<b>AFMETINGEN</b>				
Lengte	mm	3.600		
Breedte	mm	1.600		
Hoogte	mm	1.540		
Wielbasis	mm	2.425		
Spoorbreedte vooraan	mm	1.420		
Spoorbreedte achteraan	mm	1.410		
Minimum draaicirkel	m	4,7		
Minimum grondspeling	mm	145		
<b>INHOUDEN</b>				
Aantal zitplaatsen	personen	4 (GA) / 5 (GL, GLX)		
Bagageinhoud (*)	Max. volume	1.053		
	Achterbank toegeklapt (VDA methode)	726		
	Achterbank rechtopstaand (VDA methode)	254		
Brandstoftank	liter	35		
<b>MOTOR</b>				
Type		K10B		
Aantal cylinders		3		
Aantal kleppen		12		
Cilinderinhoud	cm <sup>3</sup>	998		
Boring x slag	mm	73.0 x 79.5		
Compressie verhouding		11,0		
Maximum vermogen	kW (pk)/tpm	50 (68) / 6.000		
Maximum koppel	Nm/tpm	90/3.500		
Brandstofverdeling		Multipunt injectie		
<b>TRANSMISSIE</b>				
Type		5MT	AGS	
Overbrengingsverhouding	1 <sup>e</sup>	3,545	3,545	
	2 <sup>e</sup>	1,904	1,904	
	3 <sup>e</sup>	1,280	1,280	
	4 <sup>e</sup>	0,966	0,906	
	5 <sup>e</sup>	0,783	0,696	
	Achteruit (reverse)	3,272	3,272	
Eindoverbrenging		3,650	4,294	
<b>CHASSIS</b>				
Besturing		Kogelkringloop		
Remmen	Voor	Geventileerde schijfremmen		
	Achter	Trommels, oplopende en aflopende remschoen		
Ophanging	Voor	Mc Pherson-schokdempers met Schroefveren		
	Achter	Torsie-as met Schroefveren		
Banden		165/65R14		
<b>GEWICHT</b>				
Leeggewicht (zonder opties/met alle opties)	kg	805/835	810/840	
Max. toelaatbaar gewicht	kg	1.260		
Aanhangwagen niet geremd	kg	400		
Aanhangwagen geremd	kg	400		
<b>PRESTATIES</b>				
Topsnelheid	km/u	155		
Acceleratie 0-100 km/u (*)	sec.	TBD**		
<b>MILIEUPRESTATIES</b>				
Emissienorm		Euro 6		
Brandstofverbruik	Stad	liter/100 km	5,1	5,3
	Buiten de stad	liter/100 km	3,7	3,7
	Gemiddeld verbruik	liter/100 km	4,3	4,3
CO <sub>2</sub> -emissie	g/km	99	99	

(\*) Manufacturer data

(\*\*) To be defined

## Uitrusting

### Grand Advantage (GA)

#### STANDAARDUITRUSTING

##### COMFORT

- Stuurbekrachtiging
- Antenne

##### VEILIGHEID EN MILIEU

- Dagrijlichten standaard
- Bestuurders- en passagiersairbag
- Zijdelingse airbags
- ABS met elektronische remkrachtverdeling
- Electronic Stability Program (ESP)
- Remhulpsysteem
- 3-puntsveiligheidsgordels vooraan en achteraan
- Gordelspanner met krachtbegrenzer vooraan (ELR)
- ISO-Fix bevestigingspunten voor 2 kinderstoelen
- Kindersloten achterportieren
- Startonderbreker (immobilizer)

##### EXTERIEUR

- 14" stalen velgen met centerkap (165/65R14)
- Reparatiekit
- Radiatorrooster: volledig zwart
- Deurklinken buiten in het zwart
- Halogeenkoplampen in hoogte verstelbaar
- Standlichten standaard
- Ruitenwissers vooraan met interval en sproeier
- Van binnenuit manueel regelbare buitenspiegels

##### INTERIEUR

- Van binnenuit te ontgrendelen benzineklep
- 12V-stekker in middenconsole
- Binnenverlichting (3 standen)
- Dag/nachtstand achteruitkijkspiegel
- Beker- en flessenhouders (2 vooraan, 3 achteraan)
- Bevestigingshaak bagage: winkeltashaak
- Deurklinken binnen zwart
- Binnenafwerking en zetels: overheersend zwart

##### INSTRUMENTENPANEEL

- Waarschuwingssignaal veiligheidsgordels vooraan
- Waarschuwingsslampje deur op een kier
- Waarschuwingsslampje laag brandstofpeil
- Geïntegreerde informatie-display: versnellingsindicator
- Geïntegreerde informatie-display: digitale klok
- Geïntegreerde informatie-display: buitentemperatuur
- Geïntegreerde informatie-display: verbruiksmeter
- Geïntegreerde informatie-display: autonomie
- Lichten uit waarschuwingssignaal
- Centraal opbergvak dashboard
- Controlesysteem bandenspanning (TPMS)

### Grand Luxe (GL)

#### STANDAARDUITRUSTING (bovenop Grand Advantage)

##### COMFORT

- Stuur in hoogte verstelbaar
- 2 luidsprekers
- Elektrisch bediende ruiten vooraan
- Centrale deurvergrendeling

##### EXTERIEUR

- 14" stalen velgen met volle wieldeksels (165/65R14)
- Deurklinken buiten in koetswerkkleur
- Ruitenwisser achteraan en sproeier
- Achteruitverwarming

##### INTERIEUR

- Zonneklep (bestuurder en passagier)
- Make-up spiegel (bestuurder)
- Tickethouder (bestuurder)
- Handgrepen (1 vooraan passagier, 2 achteraan)
- Afdekplaat bagageruimte
- Bestuurderszetel in hoogte verstelbaar
- Rugleuning achterbank in 2 delen neerklapbaar (60/40)

##### INSTRUMENTENPANEEL

- Toerenteller

### GRAND LUXE+ (GL AC)

#### STANDAARDUITRUSTING (bovenop Grand Luxe)

##### COMFORT

- Radio/CD/MP3
- USB-aansluiting
- Manuele airco
- Pollenfilter
- Afstandsbediening deurvergrendeling met reply functie

##### INSTRUMENTENPANEEL

- 3-spakig urethaan stuurwiel

### Grand Luxe Xtra (GLX)

#### STANDAARDUITRUSTING (bovenop Grand Luxe Airco)

##### COMFORT

- 4 luidsprekers
- Elektrisch bediende ruiten achteraan

##### VEILIGHEID EN MILIEU

- Gordijnairbags

##### EXTERIEUR

- 14" licht metalen velgen (165/65R14)
- Radiatorrooster: zwart met chroom accenten
- Mistlampen vooraan
- Van binnenuit elektrisch regelbare buitenspiegels
- Buitenspiegels in koetswerkkleur

##### INTERIEUR

- Opbergvak in rugleuning passagierszetel
- Deurbekleding met stoffen inleg

## Suzuki Care

Volledig zorgeloos rondrijden?  
Met Suzuki Care bent u gerust.  
U heeft de keuze tussen:



### Suzuki Maintenance Care

Contract voor onderhoudsbeurten zoals voorgeschreven door de constructeur. Het vervangen van slijtage-onderdelen is niet opgenomen in het contract.

### Suzuki Full Care

Contract voor onderhoudsbeurten zoals voorgeschreven door de constructeur. Het vervangen van slijtage-onderdelen is inbegrepen in het contract, met uitzondering van banden.

Contacteer uw Suzuki-verdeler voor meer informatie en een bestek op maat.

## Boek uw onderhoud online

Snel, gemakkelijk en goedkoop.  
- Ga naar [www.suzuki.be](http://www.suzuki.be)  
- Vul uw gegevens en tijdsvoorkeur in  
- Klik op verzenden  
Uw verdeler doet de rest.



## Garantie en assistance

### 5 jaar garantie

De fabriekswaargborg van 3 jaar (tot maximum 100.000 km) wordt door Suzuki Belgium nv verlengd met 2 jaar (tot maximum 150.000 km) en dit enkel op de door haar geleverde nieuwe Suzuki-modellen Celerio, Swift, S-Cross, Jimny en Vitara voorzien van het garantieboekje afgeleverd door een erkende Suzuki-verdeler.



### 5 jaar Suzuki Assistance

Gedurende de garantieperiode van 5 jaar voor Celerio, Swift, S-Cross, Jimny en Vitara kan u bij pech of ongeval 24 uur op 24 een beroep doen op bijstandverlening (tel. 03 253 61 44).

### 12 jaar anticorrosiewaargborg

De Celerio, de Swift, de S-Cross en de Vitara genieten gedurende 12 jaar een volledige waargborg tegen perforatie van het koetswerk door corrosie van binnenuit. 6 jaar waargborg voor de Jimny.

**1 jaar waargborg** op wisselstukken

## Insurance

Een maximale autoverzekering voor een minimale prijs? Met extra voordelen en eenvoudige procedures die u véél rompslomp besparen?

De exclusieve verzekering voor Suzuki-eigenaars maakt uw stoutste dromen waar. Met alles erop en eraan. Zodat u in alle veiligheid en zonder kopzorgen van uw Suzuki kunt genieten. Bel voor meer informatie naar uw Suzuki-verdeler of naar Suzuki Insurance: 078 15 13 13.

## Fleet

Of u nu kiest voor Celerio, Swift, S-Cross, Jimny of Vitara, Suzuki heeft altijd een wagen die past bij uw bedrijf! Wenst u meer informatie over de modellen uit het Suzuki-gamma of over de aantrekkelijke leasingvoorwaarden van Suzuki Lease? Contacteer dan uw Suzuki-verdeler.

Suzuki Lease tel. 03 450 17 30

## Finance

Wilt u uw Suzuki kopen op afbetaling? Ook dan bent u bij uw Suzuki-verdeler aan het juiste adres. Suzuki Finance biedt u de mogelijkheid de aankoop van uw nieuwe Suzuki te financieren tegen supervoordelige voorwaarden. Vraag ernaar bij uw Suzuki-verdeler. Suzuki Finance tel. 02 508 02 20

Let op, geld lenen kost ook geld!



Suzuki raadt Shell aan



GEEF VOORRANG AAN VEILIGHEID.

De vermelde specificaties en/of uitvoeringen kunnen kleine afwijkingen vertonen met deze die gelden voor België en Groothertogdom Luxemburg. Hoewel deze brochure met de grootst mogelijke zorgvuldigheid is samengesteld, kan Suzuki geen aansprakelijkheid aanvaarden voor de eventuele onjuistheden van welke aard dan ook.

Suzuki Belgium nv | Satenrozen 8, 2550 Kontich  
Tel.: +32 (0)3 450 04 00

[www.suzuki.be](http://www.suzuki.be)