

4

ENG-PARKING

Halsoverkop uitrukkende nieuwswagens? Die vertrekken hier! Want dit is een parkeerzone voor Electronic News Gathering-voertuigen. Dat zijn de (elektrische) wagens van VRT die ingericht zijn als werkplek om vanuit heel het land opnames te maken, te monteren en door te zenden.

De rest van de verdieping is gevuld met magazijnen voor de technische uitrusting van deze nieuwswagens, maar ook voor de uitgebreide collectie aan kostuums en andere rekvisieten.



5

TECHNIEKEN

Drie reusachtige machines zorgen ervoor dat VRT op elk moment op uitzending kan blijven: de noodstroomgeneratoren. Zelfs als de stroom in Schaarbeek zou uitvallen, zorgt deze krachtige installatie ervoor dat het hele gebouw nog van stroom voorzien kan worden. Maar ook op dagelijkse basis zorgen we voor een optimaal en duurzaam energieverbruik door een softwaresysteem dat gebruik maakt van sensoren en regelaars. Een uitzonderlijke prestatie voor een uitzonderlijk gebouw!



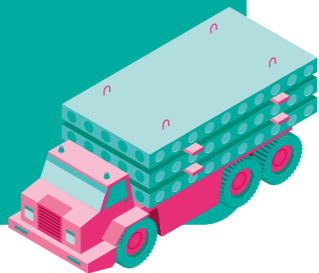
WIST JE DAT...

De betonnen draagstructuur is gemaakt in kant-en-klare prefabbetonelementen. Na een aantal dagen uitharden in de fabriek komen de betonnen elementen met de vrachtwagen toe op de werf. Meestal worden ze dezelfde dag nog verwerkt in het gebouw. Zo arriveren dagelijks een tiental vrachten met deze geprefabriceerde betonnen elementen. Eens alle elementen aanwezig zijn op de werf, kan het opbouwen beginnen. Lego stapelen, maar dan next level!

Andere structurele elementen (bv. de wanden rond trappen en liften) worden dan weer volledig op de werf gemaakt om alle verbindingen extra sterk te maken en de krachten op de kernen goed op te vangen.



Lees meer over de funderingswanden van de bouwput. Scan de QR-code.



“Door haar performante technische installatie is het gebouw niet alleen comfortabel voor haar gebruikers, maar ook klaar voor de toekomst, zelfs bij een veranderend klimaat.”



Ellen Hosten
Projectcoördinator
technieken, VRT
Morgen, EEG Group

WIST JE DAT ...

Zowel in als rond het nieuwe VRT-huis is er aandacht voor groen, met vijf binnentuinen en 5.000 m² groene ruimte, waarbij zoveel mogelijk bestaande bomen werden behouden.

Het nieuwe gebouw is daarnaast 100% vrij van fossiele brandstoffen. Om de nood aan koeling en verwarming te minimaliseren wordt gebruik gemaakt van een goed isolerende gebouwschil, aangevuld met de hergebruikte warmte van het datacenter en warmtepompen voor een duurzame temperatuurregeling.

Op het dak staan nog eens 2.300 m² zonnepanelen om de elektrische installatie(s) te ondersteunen.

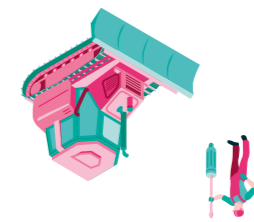


Lees hoe BEO-borings zorgen voor de uitwisseling van koude en warmte tussen het gebouw en de ondergrond. Scan de QR-code.

Infobrochure

OPEN WERVENDAG

2024



VRT zet volop in op innovatie en digitalisering. Het nieuwe VRT-huis is een volgende en belangrijke stap in de vernieuwing van de publieke omroep. Het huidige gebouw aan de Reyerslaan wordt ingeruild voor een horti-Vlaamse bouw-ondernemingen: Willemaen, Jan De Nul en EEG. Het is een open huis dat de mediamakers binnen VRT volledig ondersteunt en inspireert op de jongste technologische evoluties in het medialandschap.



1

INKOMHAL

Welkom in het nieuwe VRT-huis! Deze open en transparante inkomhal weerspiegelt de ambities van VRT voor de toekomst: een open gebouw voor iedereen, gekenmerkt door een vernuftig ontwerp en gelegen in een groene oase.

Dankzij de glazen wanden blijft de indrukwekkende staalconstructie zichtbaar

en krijgen bezoekers een unieke inblik in het mediahuis. Innovatie vervult een cruciale rol, zowel voor VRT als voor de aannemer, door vandaag al in te spelen op de noden van morgen.

De inkomhal vormt het bruisend hart van het gebouw. Van hieruit verspreiden bezoekers en VRT-collega's zich via de centrale open

trap naar de verschillende verdiepingen. Op de begane grond bevindt zich ook de ontvangstzone voor het studiopubliek en een grote eventruimte. In verschillende koffiehoeken treffen VRT'ers en bezoekers elkaar.

Boven op deze dubbelhoge gelijkvloerse verdieping, die een onregelmatige achthoek vormt, wordt een vierkant gebouw van drie verdiepingen van 89 bij 89 meter. Dat zorgt voor een aantal bouwkundige uitdagingen, zoals uitkragingen tot meer dan 15 meter.

De structuur tussen beide volumes wisselt van een volledige betonstructuur naar een staalstructuur met



betonnen vloeren. De grote staalstructuren in de gevels zorgen voor de stabiliteit en dankzij de glasgevels bepalen ze mee het typische uitzicht van het nieuwe mediahuis.

Om dit alles goed voor te bereiden, maken de aannemers handig gebruik van het BIM-model (3D-ontwerpmodel) met een geïntegreerde planning voor de montage van elk onderdeel.

3

DECORSTRAAT

In de facilitaire straat (of de 'decorstraat') worden alle materialen tijdelijk gestockeerd voor onze opnames. Hier komen dus decors te staan van bijvoorbeeld *Terzake*, *De zevende dag* of *Ketnet Kingsize Live*.

Vrachtwagens kunnen in deze ruimte binnenrijden om onder andere decors op te halen of technisch materiaal uit het captatiemagazijn van Londerzeel te leveren. Het materiaal kan ook binnenkomen via de laad- en loskade, de volgende ruimte waar de wandelroute voorbijkomt. Bij uitgebreide producties worden ook grote regiewagens ingezet. Die krijgen een eigen zone in deze ruimte.

“

De akoestische vereisten voor en de grootte van de tv-studio's zijn heel specifiek in vergelijking met andere werven. Zo is elke studio ongeveer 19 bij 19 meter en wel 11 meter hoog. Om die ruimte te realiseren zijn er grote stalen vakwerkliggers nodig tot wel 46 ton per stuk .”



Jelle Machiels
Project Manager bouwconsortium
VRT Morgen, Willemen Construct



WIST JE DAT...

Het captatiemagazijn van VRT bevond zich tot voor kort in Blok Z op de Reyerssite. Onlangs verhuisde het naar een splinternieuw gebouw in Londerzeel. Daar wordt al het technisch materiaal opgeslagen, zoals audio, video, licht en stroom.



Ruben Van Gucht bezoekt de medewerkers van het nieuwe captatiemagazijn. Scan de QR-code en bekijk de video.

“

We zijn een hecht team en dat is ook nodig, want door de grootte en complexiteit van dit project zijn we met velen samen aan het werk. Elke week blikken we daarom in detail vooruit op de werken van de volgende zes weken.”



Frederik Verla
Hoofdwerfleider bouwconsortium
VRT Morgen, Jan De Nul



Lees het volledige interview met Frederik Verla. Scan de QR-code.

WIST JE DAT...

Overal in het nieuwe VRT-huis kan media gemaakt worden. Zo zijn op elke werkplek de nodige faciliteiten en tools aanwezig voor de opname of montage van beeld- en/of geluidsmateriaal. Deze flexibiliteit zorgt voor een creatieve werkplek die vol in het teken van media-creatie staat. Naast de drie grote tv-studio's zijn er ook nog negen kleinere flexibele studio's, een actuestudio, twee podcastruimtes, en maar liefst twaalf radiostudio's.



WAT IS VRT MORGEN?



Het consortium VRT Morgen bestaat uit bouwbedrijven Willemen Construct, Jan De Nul Group en EEG Group. Daarnaast maken de architectenbureaus OFFICE Kersten Geers David Van Severen, Jaspers-Eyers Architects en Bureau Bas Smets deel uit van het team. Naast de architecten bestaat het consortium ook uit de ingenieursbureaus Tractebel Engineering, CES en Ideal Acoustics.

WILLEMEN CONSTRUCT

is een klasse 8 hoofdaannemer van allerlei types van gebouwen: kantoren, residentiële gebouwen, algemene utiliteitsgebouwen (scholen, zorggebouwen, retail, ...) en gemengde projecten. Onze hoofdactiviteit is het uitvoeren van volledig afgewerkte nieuwbouw- of renovatieprojecten. Kwaliteit, veiligheid en efficiëntie zijn daarbij de belangrijkste leidende principes.

Meer info, referenties en vacatures op www.willemen.be

JAN DE NUL GROUP

is expert in offshore energie, baggeroplossingen, complexe bouwprojecten, saneringen en projectontwikkeling. We bouwen nieuwe havens, produceren energie op zee en creëren extra land. We realiseren grote infrastructuurwerken en zetten elk type gebouw neer. We bestrijden vervuiling in welke vorm dan ook. Van ontwerp en engineering tot uitvoering en onderhoud, wij ontzorgen onze opdrachtgevers.

Meer info, referenties en vacatures op www.jandenu.com

EEG GROUP

is gespecialiseerd in gebouwentechnieken en aanwezig in heel België. Samen met 850 medewerkers werken we vanuit dezelfde waarden en kwaliteitsgarantie. Onze diensten reiken van ontwerp, installatie, integratie, onderhoud tot exploitatie. Als marktleider in de zorgsector hebben we een totaalaanpak en expertise ontwikkeld, waardoor we vandaag succesvol zijn in alle sectoren.

Meer info, referenties en vacatures op www.eeg.be



Bekijk de timelapse en ontdek hoe de werken evolueerden. Scan de QR-code.

2

TV-STUDIO'S

In het achthoekige onderste volume, bevinden zich drie grote televisiestudio's. Voor de constructie van die studio's gelden specifieke vereisten, zoals een heel performante akoestische kwaliteit. Zo vermijden de makers dat de muzikale act van *Amai zeg wauw!* uit studio 1, te horen is tijdens de opname van een ander programma zoals *Terzake*. Daarom worden de studio's gebouwd als een box-in-box met een zwevende vloer, volledig ontkoppelde voorzetwanden en een ontdubbeling van het plafond.

Onder het plafond wordt een lichtrooster voorzien, een metalen tussenvloer waaraan alle studioverlichting wordt opgehangen. De televisiestudio's worden volledig uitgerust met ledverlichting, net als in de rest van het gebouw, voor een lager energieverbruik. Door de beperkte warmte van deze verlichting moet de airco in de studio's ook minder hard werken.