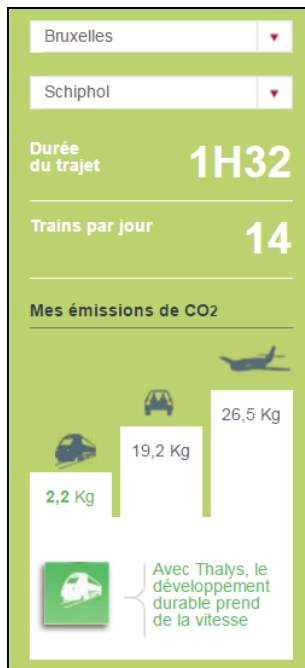


## Intermodalité Air-Rail : Thalys prend un nouvel envol entre la Belgique et Amsterdam Airport Schiphol

Bruxelles, 20 février 2017 – Afin de proposer aux voyageurs internationaux un écosystème de transport toujours plus efficace et durable, Thalys franchit ce mois-ci un nouveau cap dans sa collaboration avec les acteurs de l'aérien, grâce aux avancées technologiques proposées par BeNe Rail et AccesRail. Sont concernées les liaisons Bruxelles Midi / Anvers / Amsterdam Airport Schiphol.



Partenaire historique de l'aéroport de Schiphol comme de la compagnie KLM (qui distribue sous son propre code IATA des liaisons Thalys depuis 2011), les « vols en Thalys » vont désormais être technologiquement accessibles à tous les opérateurs aériens partenaires d'AccesRail, via le code IATA de ce dernier (9B).

Techniquement, en puisant les données Thalys dans l'écosystème ferroviaire (Resarail), AccesRail est désormais en mesure de faire apparaître les capacités Thalys comme vols disponibles.

### Un double enjeu : environnement et service clients Une logique « win-win » permise par des avancées technologiques majeures

Cette innovation technologique est avant tout au bénéfice des clients. Ceux qui, au départ de Bruxelles ou d'Anvers, souhaitent rejoindre le hub d'Amsterdam-Schiphol pour voyager à l'international. Aussi bien que ceux qui, atterrissant à Schiphol, souhaitent rejoindre la Belgique pour leur business ou leurs loisirs : « **L'avantage d'un billet combiné et d'une réservation simplifiée est très élevé, aussi bien pour les clients finaux que pour leurs intermédiaires de vente, travel managers et agents de voyage** » explique Bernard Fontenelle, Head of Sales de Thalys.

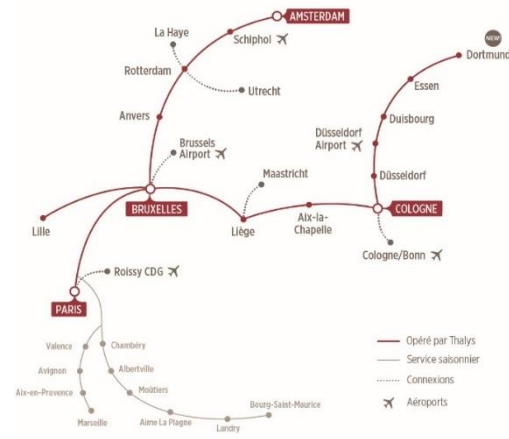
L'objectif de Thalys est clair : remplacer le plus souvent possible les vols internes « feeders » vers les hubs aériens sur son réseau, par des trajets en Thalys. L'impact environnemental est clé : Thalys émet en effet 12 fois moins de CO<sub>2</sub> que l'avion.

Plus globalement, une utilisation mieux coordonnée des différentes infrastructures de transport (hubs aériens et lignes à grande vitesse notamment) doit permettre d'accompagner le plus efficacement possible l'accroissement de la mobilité et des échanges internationaux.

## Thalys : 1996 – 2016

En 20 ans, Thalys est devenue, plus qu'une marque, un symbole. Symbole de l'Europe, Thalys et ses rames d'un rouge profond témoignent d'une Europe vivante où se croisent le français, le néerlandais, l'allemand, l'anglais et bien d'autres langues et où convergent des Européens venus de toutes parts et des voyageurs du monde entier.

Depuis 1996, Thalys est le seul acteur réellement multiculturel à avoir réussi le pari du ferroviaire international à grande vitesse sur quatre pays.



### Jalons dans l'histoire de la société

- 1996 Création de Thalys et de la liaison Paris – Bruxelles – Amsterdam
- 1997 **Ouverture de la ligne à grande vitesse en Belgique : 1h25 entre Bruxelles et Paris**  
Extension de la ligne jusqu'à Cologne et Aix-la-Chapelle
- 2004 **Dématérialisation du billet de transport avec Ticketless**
- 2008 Mise en place du WiFi à bord
- 2009 Ouverture des lignes à grande vitesse vers les Pays-Bas et l'Allemagne  
Lancement du premier Thalys rénové
- 2011 Nouvelles dessertes allemandes (Düsseldorf, Duisburg et Essen)
- 2012 Lancement de l'Appli Mobile Thalys  
Renforcement de la liaison Paris/Bruxelles vers Essen (avec 3 allers et 1 retour)
- 2013 **100 millionième voyageur**
- 2014 Inauguration de la liaison Lille-Amsterdam
- 2015 **Transformation en une entreprise ferroviaire de plein exercice**  
Engagement de Thalys à diminuer de 40% ses émissions de CO<sub>2</sub>
- 2016 Extension de la ligne jusqu'à Dortmund  
Première circulation des trains IZY, la nouvelle alternative low-cost entre Paris et Bruxelles  
Introduction du WiFi aussi bien en Comfort 1 qu'en Comfort 2

Thalys sur Twitter :  [twitter.com/thalys\\_fr](https://twitter.com/thalys_fr)  <http://instagram.com/thalys>

### Contacts presse

Service de presse Thalys  
+32 2 548 06 51  
[press@thalys.com](mailto:press@thalys.com)

Ariane Goossens  
02 748 17 46  
[ag@whyte.be](mailto:ag@whyte.be)