A man in a blue jacket is looking at a smartphone in a technical room. The room features silver insulation on the ceiling and walls, and blue equipment racks. A fire extinguisher is visible on the wall to the left.

**EDF LUMINUS,  
FOURNISSEUR DE  
SOLUTIONS ÉNERGÉTIQUES  
INNOVANTES ET DURABLES**

**Conférence de presse, 24 avril 2015**

# EDF LUMINUS, UN PRESTATAIRE DE SERVICES ÉNERGÉTIQUES À PART ENTIÈRE

- Après les services B2C, EDF Luminus franchit une étape de plus : apporter à ses clients industriels des solutions pour améliorer leur performance énergétique.
- EDF Luminus et ATS signent un accord de coopération par lequel EDF Luminus va acquérir une participation majoritaire dans le capital de cette entreprise.



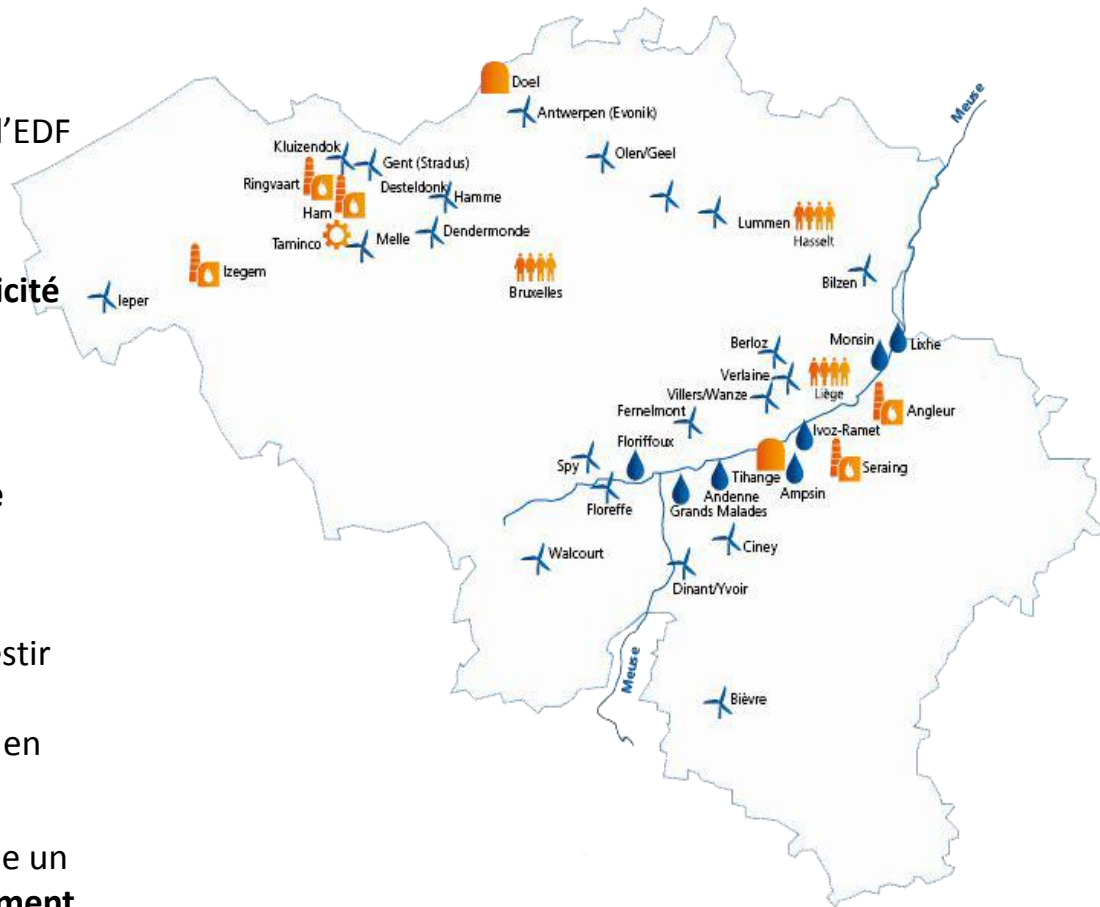
**Energy solutions  
for our customers**

# EDF LUMINUS : PORTRAIT



# PREMIER CHALLENGER DU MARCHÉ BELGE

- Plus de **14%** de la capacité de production d'EDF Luminus proviennent de sources **d'énergie renouvelable** belges.
- EDF Luminus est **numéro 1 en hydroélectricité** en Belgique avec 69 MW installés dans 7 centrales sur la Meuse et la Sambre.
- En 2014, EDF Luminus a investi 85 millions d'euros en **éolien on shore** et devient le **1<sup>e</sup> développeur** du pays. EDF Luminus opère actuellement 93 éoliennes.
- D'ici 2018, EDF Luminus a l'ambition d'investir **600 millions d'euros** dans les énergies renouvelables et les services énergétiques en Belgique.
- Avec ses centrales au gaz, EDF Luminus joue un rôle actif dans la **sécurité d'approvisionnement**



# PREMIER CHALLENGER DU MARCHÉ BELGE

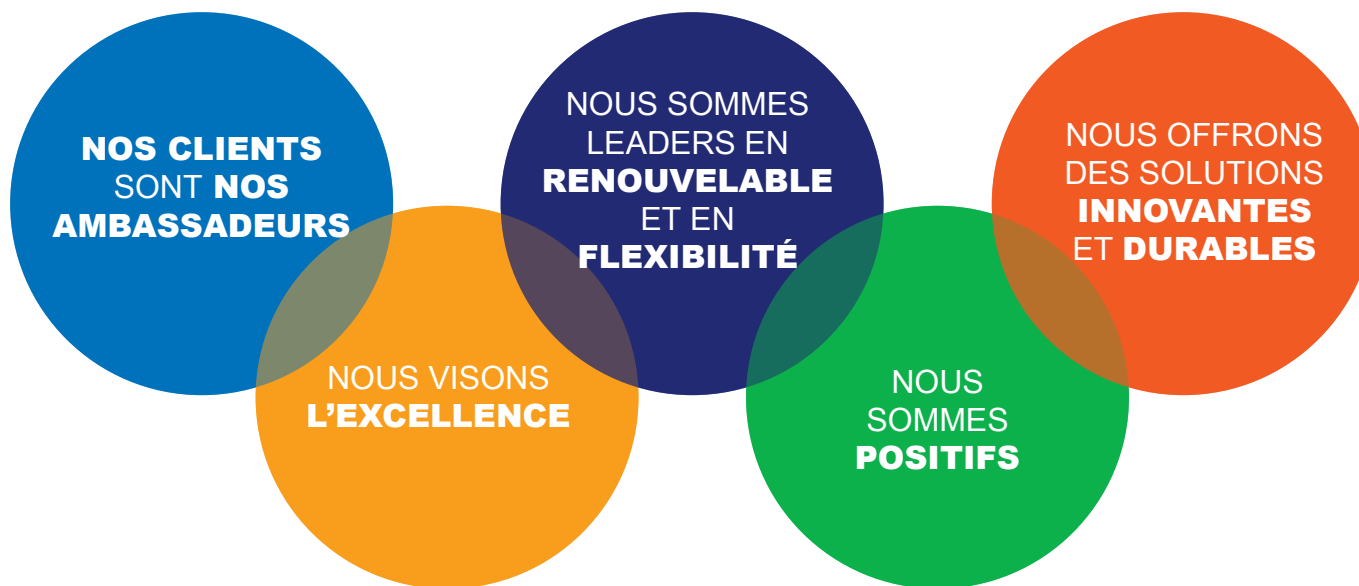
- EDF Luminus compte **plus de 1.750.000 clients**
- Sa **part de marché** commerciale est **supérieure à 20%**
- En 2014, EDF Luminus a acquis **50.000 nouveaux clients**
- EDF Luminus offre le **meilleur service clientèle** selon la VREG

| Service clientèle (VREG) | Score/5 | Plaintes/5000 clients |
|--------------------------|---------|-----------------------|
| Q2 2014                  | ★★★★★   | < 2                   |
| Q3 2014                  | ★★★★★   | < 2                   |
| Q4 2014                  | ★★★★★   | < 1                   |
| Q1 2015                  | ★★★★★   | < 1                   |





Nous voulons devenir le **premier partenaire énergétique des Belges**,  
apportant progrès et confort à tous nos clients,  
grâce à notre service 5 étoiles,  
nos solutions innovantes et durables,  
l'expertise mondiale d'EDF et notre ancrage local fort.



# 2014 : EDF LUMINUS ACCÉLÈRE DANS LES SERVICES ÉNERGÉTIQUES POUR LES CLIENTS RÉSIDENTIELS ET PME

## RAMI

Repair, Assistance,  
Maintenance, Insurance

- Entreprise créée en 2003
- Gère un réseau de 250 installateurs couvrant la Belgique, localisée à Gand
- Offre des dépannages rapides 24/7 sous 2h et des travaux de réparation plus lourds
- Preste le Service Confort d'EDF Luminus



## DAUVISTER

Spécialistes en efficacité  
énergétique

- Vente, étude, installation et maintenance de technologies d'efficacité énergétique à la pointe de l'innovation
- Emploie 52 personnes
- Chiffre d'affaires de 8 M d'€ en 2014
- Ancrage liégeois fort

Services (mars 2015)

> 100.000

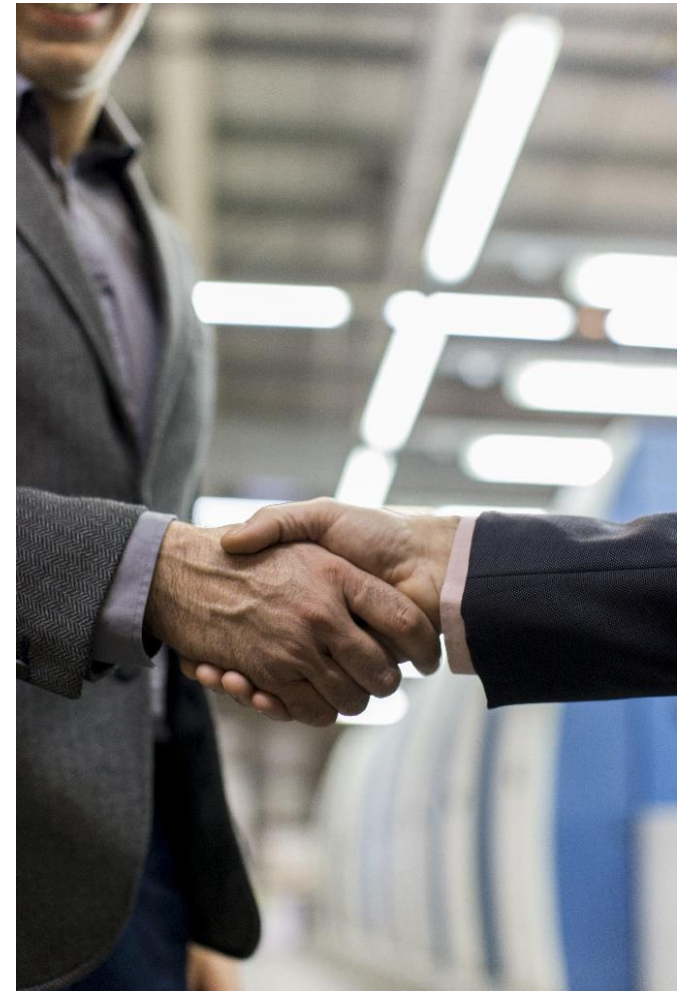
# 2015 : ANNÉE DES SERVICES POUR LES CLIENTS INDUSTRIELS

Nouveaux besoins des clients industriels :

- Réduire leur facture énergétique globale et leur impact environnemental.
- Produire eux-mêmes leur énergie, mais aussi gérer leur consommation et leur production.
- Valoriser les sources de flexibilité d'énergie pour contribuer à gérer l'intermittence des énergies renouvelables.

Afin de répondre à ces besoins, EDF Luminus souhaitait s'allier à un partenaire :

- Capable de proposer les solutions nécessaires à tous ses clients industriels
- Qui partage avec elle des valeurs fondamentales comme la qualité et le service : **ATS**.





# ATS : PORTRAIT



# ATS : UN PARTENAIRE COMPLÉMENTAIRE

- ATS a été fondée en 1984 par le CEO actuel, René Schepens.
- En 31 ans, ATS est devenue, grâce à sa croissance interne et à des consolidations, le point de contact technologique de plus de 4.000 clients fidèles dans l'industrie et le bâtiment.

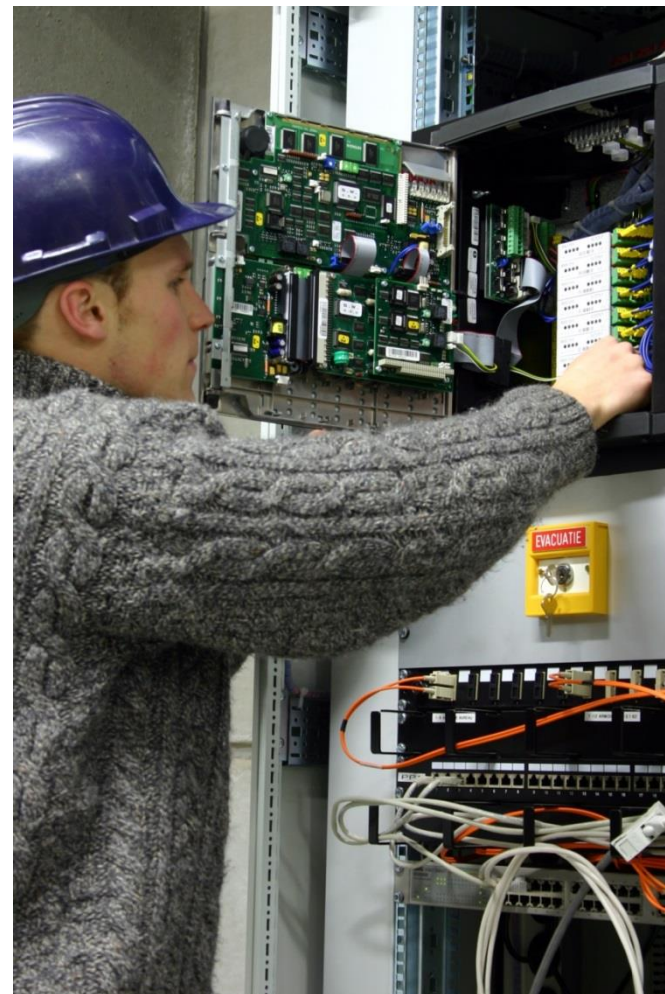
| Chiffres clés      | 2014    |
|--------------------|---------|
| Chiffre d'affaires | 105 M€  |
| EBITDA             | 10,1 M€ |
| EBIT               | 6,6 M€  |
| Employées          | ➤ 600   |



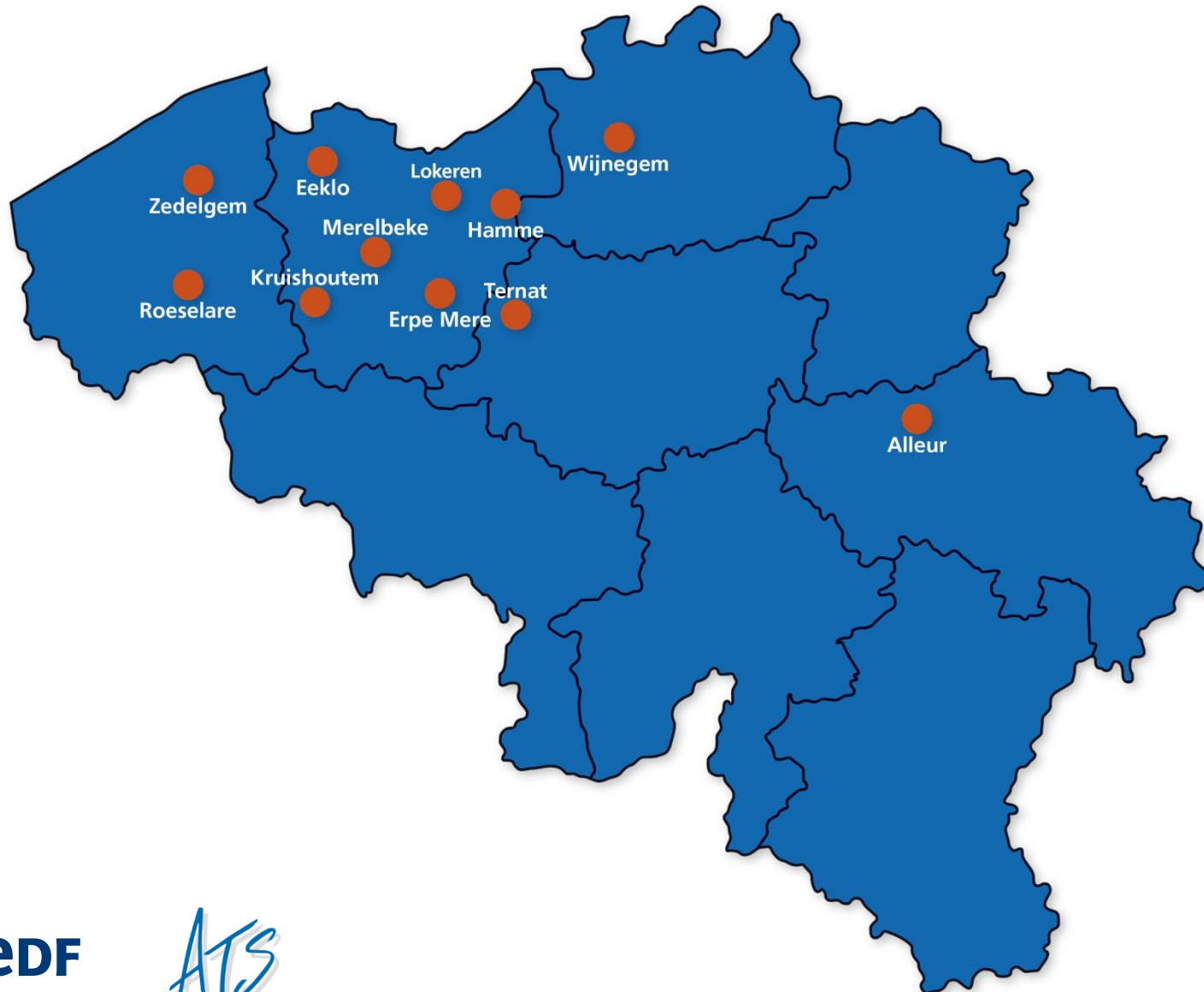
# ATS : UN GROUPE TECHNOLOGIQUE MULTIDISCIPLINAIRE

- ATS est le partenaire de confiance de ces clients sur le plan de l'installation électrotechnique et de l'automatisation.
- Capable de traiter toutes les dimensions d'un processus client dans de nombreux secteurs
- Un interlocuteur unique (électricité, mécanique, distribution), innovant et efficace
- Garant de la qualité globale
- L'accent est mis sur des solutions qui favorisent la performance énergétique.

• Avec le soutien d'EDF Luminus, ATS accélérera encore sa croissance



# SITES D'ATS ET SES FILIALES



# EDF LUMINUS & ATS : UN PARTENARIAT DÉJÀ FRUCTUEUX

- Cabines à haute tension pour parcs éoliens
  - Hamme, Melle, Marlux Gand, Evonik, Olen – Geel, Dendermonde et Kluizendok (en cours)
- iMove
  - EDF Luminus membre du consortium.
  - Objectifs : favoriser la percée des véhicules électriques et innover pour une mobilité durable
  - Installation des bornes électriques par ATS



Turbine et cabine haute tension à  
Olen - Geel

# EDF LUMINUS & ATS : UN EXEMPLE DE PARTENARIAT RÉCENT

- Audit et mise en conformité de 16 cabines dont 5 entièrement à remplacer pour notre client Senior Living Group



# DES SOLUTIONS ÉNERGÉTIQUES SUR MESURE INNOVANTES POUR L'INDUSTRIE ET LES INSTITUTIONS PUBLIQUES

- Sécurité et efficacité de l'approvisionnement
  - Vérification et installation de cabines haute tension et équipements basse tension
  - Réduction de l'énergie réactive pénalisée par les gestionnaires de réseau grâce à l'installation de batteries de condensateurs
  - Livraison et installation de groupes de secours afin de garantir la continuité de l'alimentation électrique
- Gestion de la consommation d'énergie
  - Réglage et installation de systèmes de CVC (chauffage, ventilation et climatisation) pour un meilleur confort et une réduction de la consommation
  - Relighting : un éclairage plus confortable avec moins de dépenses d'énergie
  - Rémunération pour contribuer à l'équilibre du réseau électrique
  - Analyse de la performance énergétique



# CONCLUSION

Cette prise de participation s'intègre parfaitement dans la stratégie d'EDF Luminus : devenir le **premier partenaire énergétique des Belges**

- En apportant progrès et confort à tous ses clients,
- Grâce à son service 5 étoiles,
- Ses solutions innovantes et durables,
- L'expertise mondiale d'EDF
- Et son ancrage local fort.



MERCI

QUESTIONS ?



**Energy solutions  
for our customers**