



Komisja Europejska

# JAKOŚĆ POWIETRZA

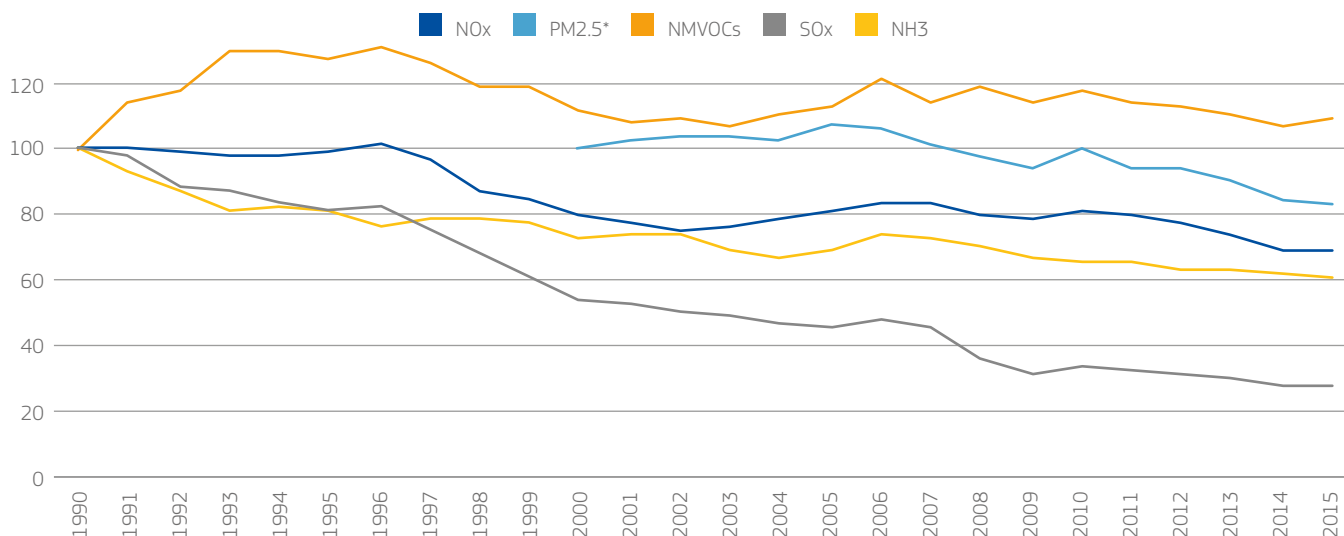
## Polska

Czy wiesz, że 44 % Polaków uważa, iż jakość powietrza w Polsce uległa w ciągu ostatnich 10 lat pogorszeniu? 16 % uważa, że się poprawiła, a 33 %, że jest taka sama. Zdaniem 56 % Polaków zanieczyszczenie powietrza stanowi największe zagrożenie dla środowiska, po nim rosnąca ilość odpadów (43 %), zmiany klimatyczne (37 %) i zanieczyszczenie wody (37 %). [Źródło: Specjalne sprawozdanie Eurobarometru nr 468, Postawy obywateli Europy wobec środowiska naturalnego]

Mimo to, wielu Polaków nadal oddycha powietrzem, które szkodzi ich zdrowiu, negatywnie wpływa na system opieki zdrowotnej i wydajność pracowników. Głównym problemem jest jakość powietrza w polskich miastach. W 2014 r. normy PM<sub>10</sub> zostały przekroczone w 42 strefach jakości powietrza. Ponadto 24 strefy jakości powietrza wykazały nadmierne poziomy PM<sub>2,5</sub>. Główne źródło zanieczyszczeń PM<sub>10</sub> stanowi ogrzewanie domów mieszkalnych.

W Polsce, podobnie jak we wszystkich innych krajach europejskich, jakość powietrza znacząco się poprawiła w ostatnich latach, a poziom głównych zanieczyszczeń spadł – w szczególności zaś tlenków siarki i tlenków azotu.

### TREND ZANIECZYSZCZEŃ W POLSCE



ŹRÓDŁO: <https://www.eea.europa.eu/data-and-maps/dashboards/air-pollutant-emissions-data-viewer>

\* Obowiązek zgłaszania emisji zgodnie z dyrektywą NEC począwszy od 2000 roku.

Polska jest jedynym krajem w UE, w którym brak norm sprzedaży paliw stałych sprzedawanych na rynku oraz norm emisji dla nowych kotłów. Niskiej jakości kotły w połączeniu z niską jakością węgla są głównymi czynnikami wpływającymi na jakość powietrza. Źródło: [Przegląd wdrażania polityki ochrony środowiska UE Sprawozdanie na temat państwa: Polska](#)

W 2014 r. niemal 46 000 przedwczesnych zgonów przypisano zanieczyszczeniom PM<sub>2,5</sub>, ponad 1700 przypisano tlenkom azotu, a 970 – ozonowi. Źródło: [Jakość powietrza w Europie 2017, Europejska Agencja Ochrony Środowiska](#)

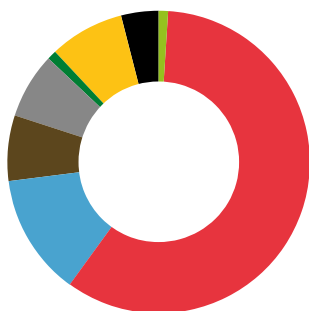
## Cele na przyszłość

Polska powinna utrzymać trend redukcji emisji zanieczyszczeń powietrza w celu osiągnięcia pełnej zgodności z unijnymi przepisami dotyczącymi jakości powietrza. Powinna zmniejszyć emisję tlenków azotu, emisję PM<sub>10</sub> i ich stężenie. Można to zrobić poprzez na przykład zmniejszenie emisji związanych z transportem – w szczególności na obszarach miejskich oraz poprzez ograniczenie emisji pochodzących z produkcji energii i ciepła przy użyciu paliw stałych, a także z transportu i rolnictwa. Polska powinna również ustalić normy emisji dla nowych kotłów na paliwo stałe oraz normy jakości dla już dostępnych na rynku paliw stałych. Ponadto może promować wykorzystanie zachęt finansowych do przyspieszenia stopniowego wycofywania niespełniających norm kotłów.

Rozwiązania, które zostały pomyślnie wdrożone w celu poprawy jakości powietrza na obszarach miejskich, obejmują ustanowienie ograniczeń w ruchu, takich jak utworzenie stref o niskiej emisji czy opłat dla użytkowników pojazdów, wprowadzenie czystego transportu publicznego, takich jak autobusy elektryczne, tworzenie rozległych sieci ścieżek rowerowych, zwiększenie efektywności energetycznej budynków, zachęcanie lokalnej branży ciepłowniczej do wykorzystywania odnawialnych źródeł energii i wiele innych rozwiązań.

31% Polaków uważa, że to ostatnie rozwiązanie stanowi najskuteczniejszy sposób rozwiązania problemu zanieczyszczenia powietrza. 29% uważa, że najlepszym sposobem jest udostępnienie społeczeństwu większej ilości informacji na temat wpływu zanieczyszczeń powietrza na stan zdrowia i środowiska, zaś 28% opowiada się za stosowaniem ściślejszych kontroli zanieczyszczeń w przemyśle i podczas produkcji energii. Źródło: [Specjalne sprawozdanie Eurobarometru nr 468, Postawy obywateli Europy wobec środowiska naturalnego](#)

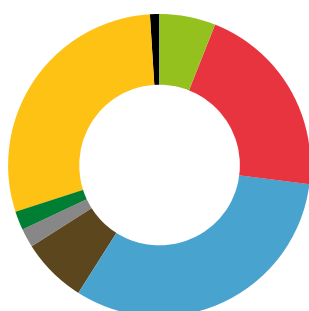
### EMISJA PM<sub>2,5</sub> W CAŁEJ POLSCE



	Rolnictwo	0,44%
	Komercyjne, publiczne i prywatne	59,60%
	Produkcja i dystrybucja energii	12,83%
	Zużycie energii w przemyśle	7,08%
	Procesy przemysłowe	6,75%
	Transport niefrogowy	0,71%
	Transport drogowy	7,87%
	Odpady	4,74%

ŹRÓDŁO: 2017 NECD Submission – Emission share in 2015  
<https://www.eea.europa.eu/data-and-maps/dashboards/necd-directive-data-viewer>

### EMISJA NO<sub>x</sub> W CAŁEJ POLSCE



	Rolnictwo	5,61%
	Komercyjne, publiczne i prywatne	20,90%
	Produkcja i dystrybucja energii	32,19%
	Zużycie energii w przemyśle	7,06%
	Procesy przemysłowe	2,43%
	Transport niefrogowy	1,79%
	Transport drogowy	29,79%
	Odpady	0,23%

ŹRÓDŁO: 2017 NECD Submission – Emission share in 2015  
<https://www.eea.europa.eu/data-and-maps/dashboards/necd-directive-data-viewer>

