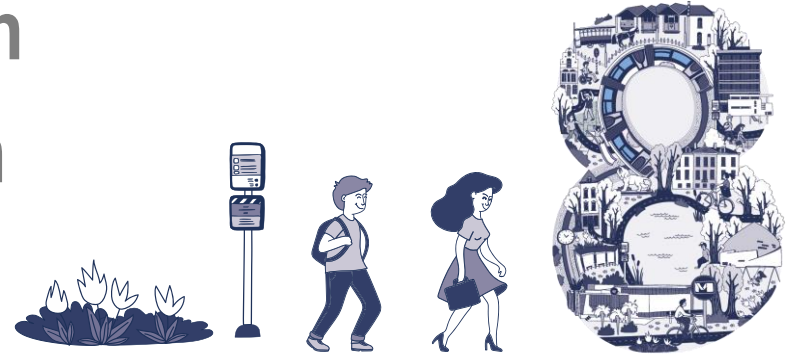


Doelstellingen

- Openbare ruimte opwaarderen en levenskwaliteit ↑
- Intermodaliteit bevorderen
- Tramlijn 94 verlengen
- Verkeersveiligheid verbeteren
- Oevers Woluwe opwaarderen
- Regenwater beheeren



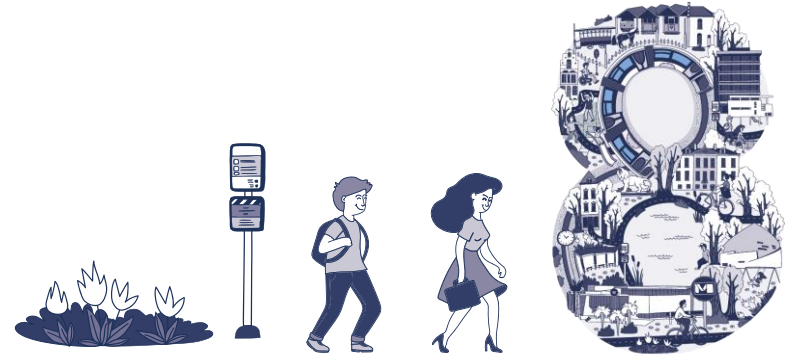
Principes

- **Transport public**

- Prolongement ligne 94 (8) côté parc
- Création d'un terminus multimodal à Roodebeek

- **Espace public**

- Piste cyclable bi-directionnelle
- Trottoirs plus larges



Principes

- Openbare ruimte

- 2x2 rijstroken auto's (matiging snelheid 50 km/u)
- 1 rijstrook auto's kant centrum (matiging snelheid 30 km/u)
- Behoud parkeermogelijkheid
- Volledige heraanleg gevel-gevel
- Vergroening en aanplanten bomen
- Stormbekken voor regenwater





1

FÉVRIER 2016

Tronçon Musée du Tram - rue de la Station – rue Voot

2

SEPTEMBRE 2016

Avenue du Stade – avenue Vandervelde

3

JUIN 2017

Tronçon rue de la Station – Rue Titeca

4

AOÛT 2017

Carrefour Bld de la Woluwe – Bld Vandervelde

5

SEPTEMBRE 2017

Rue Voot – avenue du Stade

7

AOÛT 2018

Terminus Roodebeek

6

NOVEMBRE 2017

Carrefour Bld de la Woluwe – avenue de Tervuren

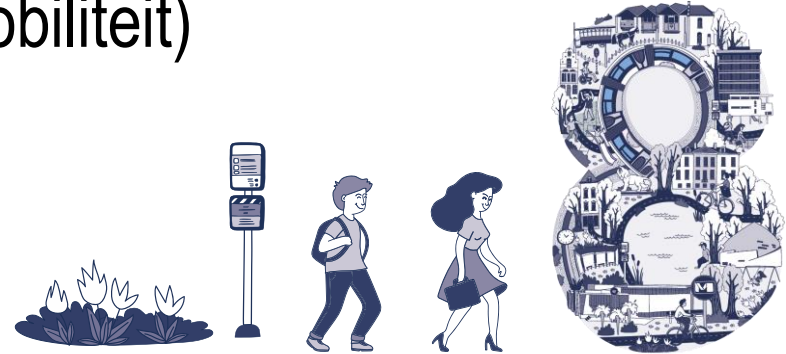


29 SEPTEMBRE 2018

Exploitation de la ligne 8

Kerncijfers

- Spoorlengte: 2 x 2 kilometer
- Bomen: 235 nieuwe geplant (= 46 bomen extra)
- Budget
 - Wegenis: 14,5 miljoen (B'sel Mobiliteit)
 - Tramsporen: 10 miljoen (MIVB)



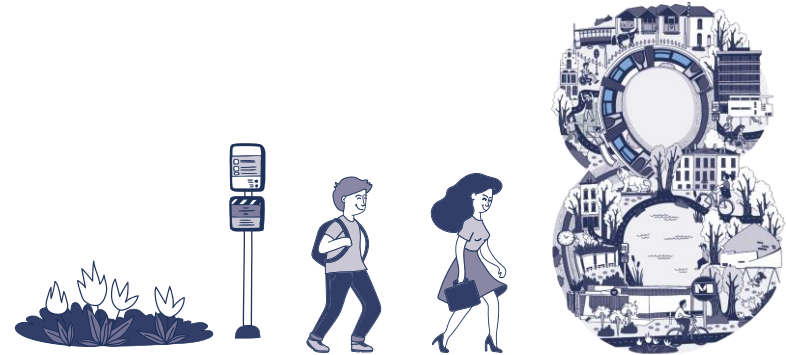
Brieuc de Meeûs

CEO STIB / MIVB



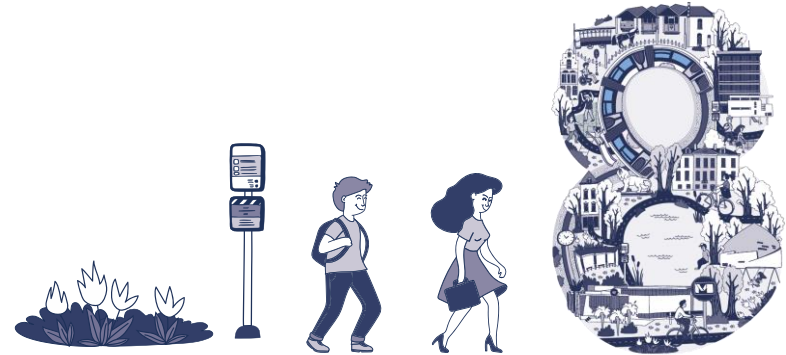
Une nouvelle ligne de tram

- Prolongement Musée du tram → Roodebeek
- 4 nouveaux arrêts
- Pôle intermodal à Roodebeek
- Un nouveau nom : la ligne 8
- Une grande rocade Est



Een nieuwe tramlijn

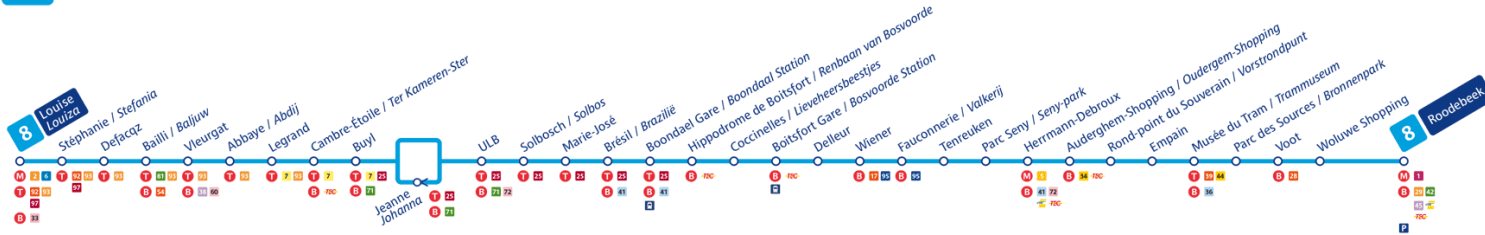
- Korte reistijd:
 - 6-7' Trammuseum-Roodebeek
 - 20' Woluwe-Wiener
- Frequenties:
 - 6' spits
 - 8' daluren
 - Kwartier 's avonds



Une nouvelle ligne de tram

8

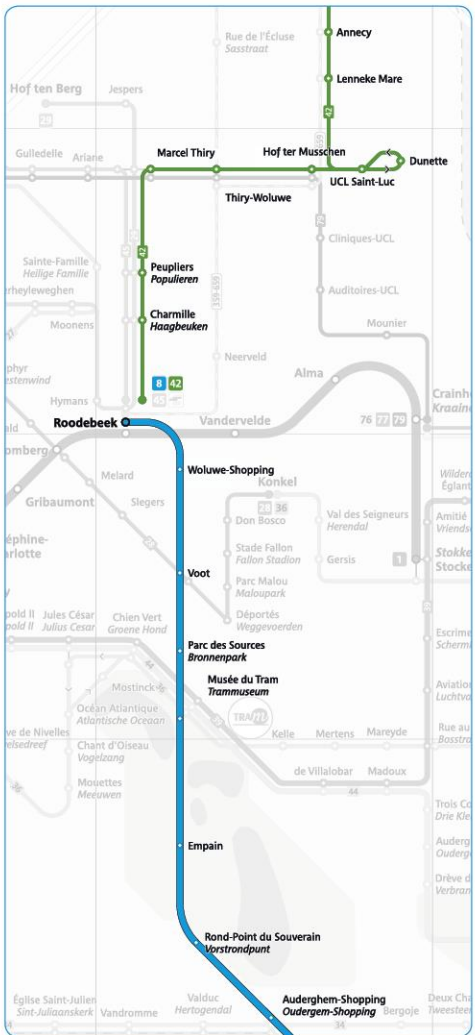
18-2916 - STIB/MIVB © 10/2018



WIJZIGING BUSDIENSTEN **B** VANAF 29/09/2018

De eindhalte van lijn **42** verandert. Bus 42 rijdt voortaan tot Roodebeek en niet meer tot het Trammuseum.

Lijn **94** wordt verlengd. De tramlijn die vroeger het nummer 94 droeg, wordt verlengd tot Roodebeek en draagt nu het nummer **8**. Er zijn 4 nieuwe haltes: Bronnenpark, Voot, Woluwe Shopping en Roodebeek.



Des questions? *Vragen?*

